

UNTERKÜNFTE UND FREIZEITIPPS
FÜR MOBILITÄTSEINGESCHRÄNKTE
MENSCHEN

BARRIEREFREI 2024



FRÄNKISCH.

Kulturelle und kulinarische
Entdeckungen



SEEN.

Vielfältige Urlaubserlebnisse
am, im und auf dem Wasser



LAND.

Aktiv auf abwechslungs-
reichen Wegen

Badespaß mit dem
Strandrollstuhl



Barrierefreie Schifffahrt auf dem
Großen Brombachsee



IMPRESSUM

Herausgeber und Idee:

Tourismusverband Fränkisches Seenland GbR
Hafnermarkt 13, 91710 Gunzenhausen
Tel. 09831/5001-20, Fax 09831/5001-40
info@fraenkisches-seenland.de, www.fraenkisches-seenland.de
1. Vorsitzender Landrat Manuel Westphal

Fotos:

Andreas Hub, www.multimaps360.de, Jens Wegener, Jim Albright,
Bildarchive des Tourismusverband Fränkisches Seenland
und seiner Partner

Der Nachdruck (auch auszugsweise) dieses Kataloges ist nur mit der
Erlaubnis des Tourismusverbands Fränkisches Seenland möglich.
Die kommerzielle Nutzung der Adressdaten ist unzulässig.



ServiceQualität
DEUTSCHLAND


BARRIEREFREIE
REISEZIELE IN DEUTSCHLAND



Picknick im
Fränkischen Seenland

Radelspaß für Alle



Baderampe am kleinen Brombachsee

INHALT

Begrüßung	Seite 4
Zeichenerklärung	Seite 6
Wichtige Hinweise	Seite 8
Lage & Anfahrt	Seite 10
Wichtige Hinweise (Fortsetzung)	Seite 11
Unterkünfte	Seite 12
Übersichtskarte	Seite 24
Unterkünfte (Fortsetzung)	Seite 26
Campingplätze	Seite 30

SERVICSEITEN

Infostellen	Seite 32
Freizeit, Kultur, Service und Sehenswertes	Seite 34
Handbiketouren	Seite 37
Freizeit, Kultur, Service und Sehenswertes	Seite 38
(Fortsetzung)	
Literaturweg	Seite 47



Altmühlsee

URLAUB OHNE BARRIEREN IM FRÄNKISCHEN SEENLAND

Der Urlaub ist für die meisten Menschen die schönste Zeit des Jahres. Mit unserer Broschüre möchten wir Rollstuhlfahrern und Menschen mit Gehbehinderung helfen, angenehme und erholsame Ferien im Fränkischen Seenland zu verbringen.

In erster Linie als wasserwirtschaftliche Maßnahme geplant, hat sich das Fränkische Seenland zu einer einzigartigen Ferienlandschaft ent-

wickelt. Altmühlsee, Großer und Kleiner Brombachsee, Igelsbachsee und Rothsee heißen die harmonisch in die Landschaft eingefügten Stauseen, die das Herzstück unseres Feriengebietes für einen Urlaub ohne Barrieren sind.



Die Wege um die Seen herum sind zum großen Teil eben, an den meisten Erholungszentren befinden sich Parkplätze und Toiletten für Rollstuhlfahrer, ein Teil der Strände ist auch mit dem Rolli zu erreichen und



Brombachsee

Strandrollstühle für das Badevergnügen können an verschiedenen Seezentren kostenlos gemietet werden.

Altmühl- und Brombachsee lassen sich mit dem Ausflugsschiff erkunden. Daneben erwarten den Gast hübsche Dörfer, malerische Städte und eine abwechslungsreiche Landschaft – vieles (wenn auch zugegebenermaßen nicht alles) lässt sich auch recht gut mit dem Rollstuhl entdecken.

Zu Gast im Fränkischen Seenland

Da die passende Unterkunft die Grundvoraussetzung für einen Urlaub ist, haben wir – angefangen vom Campingplatz über gemütliche Ferienwohnungen bis hin zum Vier-Sterne-Hotel – insgesamt 22 Angebote unter die Lupe genommen und hinsichtlich ihrer Eignung für Rollstuhlfahrer geprüft. Wir freuen uns besonders, das Ergebnis auf den kommenden Seiten präsentieren zu können und sind uns sicher, dass für

jeden Geschmack das passende Feriendomizil dabei ist.

Wir wünschen Ihnen einen angenehmen Urlaub. Ihr Tourismusverband Fränkisches Seenland und Ihr Arbeitskreis „Barrierefreier Urlaub im Fränkischen Seenland“.

INTERNETTIPP

Eine ausführliche Beschreibung aller Freizeiteinrichtungen sowie Gastronomietipps finden Sie auch im Internet unter:

www.fraenkisches-seenland.de



Rothsee

ZEICHENERKLÄRUNG

Darstellung der Anbieter

Anbieter, deren Einträge mit Sternen versehen sind, haben an der freiwilligen Klassifizierung nach den Richtlinien des Deutschen Hotel- und Gaststättenverbandes (Hotels) oder nach den Richtlinien des Deutschen Tourismusverbandes (Ferienwohnungen) teilgenommen. Zur Unterscheidung ist bei Ferienwohnungen dem Ergebnis ein „F“ vorangestellt. Anbieter ohne Sterne haben nicht an der Klassifizierung teilgenommen (kenntlich gemacht durch „n.T.“), wobei ein Rückschluss auf die Qualität des Angebotes nicht möglich ist. Die Sterne in dieser Broschüre bedeuten:

HOTELS:

- ★★★★ First class für hohe Ansprüche
- ★★★ Komfort für gehobene Ansprüche

SUPERIOR Zusätzlich besonders hohes Maß an Dienstleistungen

GASTHÖFE:

- G★★★ Unterkunft für gehobene Ansprüche

FERIENWOHNUNGEN:

- ★★★★ **Unterkunft mit gehobenem Komfort.** Hochwertige Gesamtausstattung mit gehobenem Komfort. Ausstattung in gehobener und gepflegter Qualität.
- ★★★ **Unterkunft mit gutem Komfort.** Wohnliche Gesamtausstattung mit gutem Komfort. Ausstattung von besserer Qualität. Optisch ansprechender Gesamteindruck.
- ★★ **Unterkunft mit mittlerem Komfort.** Zweckmäßige, gute und gepflegte Gesamtausstattung mit mittlerem Komfort. Ausstattung in gutem Erhaltungszustand. Funktionalität steht im Vordergrund.

Einige Abkürzungen

EG	Erdgeschoss	Whg.	Wohnung
OG	Obergeschoss	ZH	Zentralheizung
DG	Dachgeschoss	TR	Toilettenraum
UG	Untergeschoss	HP	Halbpension
VP	Vollpension	FEWO	Ferienwohnung(en)
Fstk.	Frühstück	FH	Ferienhaus
ZSB	Zustellbett	OT	Ortsteil

Ausstattung

B	Badewanne	D	Dusche
WC	WC	TV	Fernseher
BK	Balkon oder Terrasse	ET	Etagendusche oder Etagen-WC

FERIENWOHNUNGEN & FERIENHÄUSER

FW	Klass.	qm	P.	Preis (Personen)	z. P.
2	F***	45	2	46,-(2)	
3	F***	56	4	49,-(4)	
4	F***	56	4	49,-(4)	
5	F***	56	4	40,-(4)	

- FW Bezeichnung
 Klass. Klassifizierung
 qm Quadratmeterangabe der Ferienwohnung
 P. Bei klassifizierten Wohnungen
 Anzahl der Betten ohne Zustellbetten
 (P.) Der Preis für die in der Klammer stehende
 Personenanzahl
 z.P. Preis für jede weitere Person

HOTELS & PRIVATZIMMER

Typ/Ausst.	Preis: 1N/5N	EZZ
EZ/DWC/TV	43,-/38,-	
DZ/DWC/TV	35,-/30,-	8,-
3Z/DWC/TV	33,-/28,-	10,-

Preisangaben pro Person i. d. R. mit Frühstück

Typ

- EZ Einzelzimmer
 DZ Doppelzimmer oder Zweibettzimmer
 3Z Dreibettzimmer
 MZ Mehrbettzimmer
 JS Juniorsuite
 SU Suite (separates Wohnzimmer)
 FZ Familienzimmer (zwei miteinander
 verbundene Schlafzimmer)
 EZZ Einzelzimmerzuschlag

MIETFREIE MONATE

1 2 3 4 5 6 7 8 9 10 11 12

In den gelb geschriebenen Monaten sind die Betriebe geschlossen.

PIKTOGRAMME

-  Abschließbarer Fahrradraum
-  Bauernhof
-  Bedingt rollstuhlgerechte
Zimmer bzw. FH/FW vorhanden
-  E-Auto Ladestation
-  Fahrradfreundlicher Betrieb
(beinhaltet abschließbaren Radraum)
-  Fahrradverleih
-  Frühstück bei FH/FW möglich
-  Garage
-  Garten mit Liegewiese
-  Grillmöglichkeit
-  Hallenbad
-  Hund auf Anfrage möglich
-  Kinderermäßigung
-  Kinderspielmöglichkeiten
-  Kurzvideo
-  Nichtraucheranlage
-  Nichtraucherzimmer
bzw. FH/FW
-  Restaurant im Haus
-  Rollstuhlgerechte Zimmer bzw. FH/FW vorhanden
-  Parkplatz
-  Raucherzimmer bzw. FH/FW
-  Safe im Zimmer
-  Swimming Pool (außen)
-  Service Q
-  Ladepunkt
-  Vermietung für eine Nacht
(ggf. mit Aufpreis verbunden)
-  Waschmaschine oder Wäscheservice vorhanden
-  WLAN frei nutzbar
-  WLAN kostenpflichtig



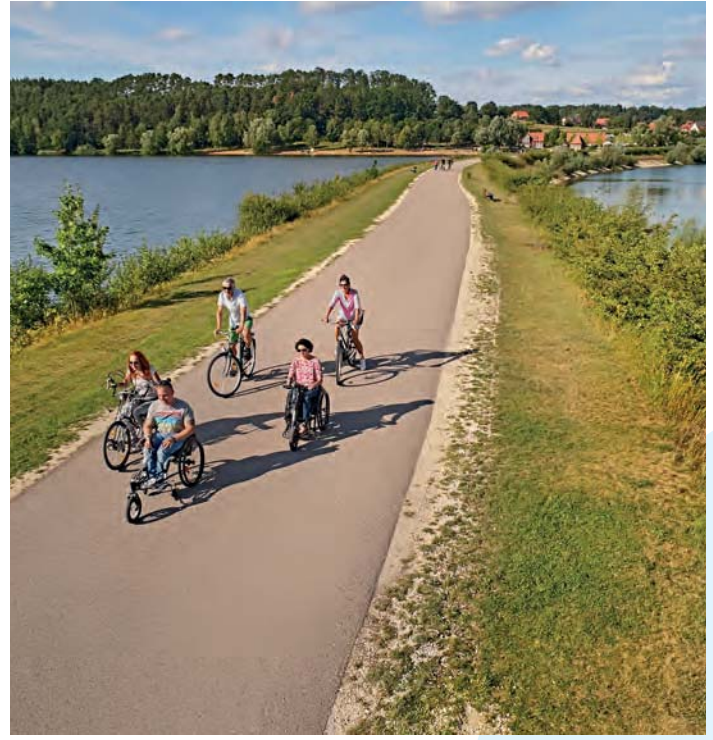
WICHTIGE HINWEISE

	 BEDINGT ROLLSTUHLGERECHT	 ROLLSTUHLGERECHT (ANGELEHNT AN DIN 1840-2)
Zugang	bis 3 Stufen	stufenlos oder 6-Prozent Rampe
Türen	mind. 70 cm lichte Breite	alle Türen mind. 80 cm lichte Breite Eingangstür 90 cm
Stufen	keine Stufe (> 3 cm) im Wohnbereich	keine Stufe im Wohnbereich Türanschlag max. 2 cm
Bewegungsfläche	Flurbreite und vor Möbeln mind. 90 cm	Flurbreite 120 cm, vor Möbeln mind. 90 cm
Bewegungselemente	möglichst Einhebelmischbatterie	Einhebelmischbatterien mit langem Hebelarm (Bedienung im Sitzen!) Bedienungselemente (Türgriffe, Lichtschalter etc.) eventuell in 85 cm Höhe
Bad	rutschsicherer Fußboden ausreichend Haltegriffe empfehlenswert: stufenlos begehbare Dusche	Türen verschließbar nach außen (von außen zu öffnen) freie Bewegungsfläche mind. 120 x 120 cm Dusche befahrbar Duschhalterung und barrierefreier Duschsitz, Waschbecken unterfahrbar (Unterputz- und Flachaufputzsiphon) Spiegel auch im Sitzen einsehbar
WC	Haltegriffe oder andere Haltemöglichkeiten (48 cm), eventuell höhere Sitzfläche	Hohe Sitzfläche (48 cm) links oder rechts 95 cm Bewegungsfläche, andere Seite mind. 30 cm klappbare Haltegriffe
Schlafzimmer	Schlafräume mit Einzelbetten	verstellbare Einzelbetten entlang einer Längsseite eines Bettes mind. 120 cm breite Bewegungsfläche
Küche	Wünschenswert: Schübe und Auszüge	Spülbecken (eventuell auch Arbeitsfläche und Herd) unterfahrbar überwiegend Schübe und Auszüge eventuell Unterbaukühlschrank mit Schüben; eventuell Hängeschränke tiefer hängend





Aussichtsplattform auf der Vogelinsel



Rundwege um die Seen für Alle

Die Angaben in dieser Broschüre wurden mit den Vermietern und den Tourist-Informationen in größtmöglicher Sorgfalt zusammengestellt. Eine Gewähr dafür kann jedoch nicht übernommen werden. Für Buchungen wenden Sie sich bitte direkt an den jeweiligen Vermieter, dieser kann Ihnen auch individuelle Auskunft zu den Angaben „rollstuhlgerecht“ bzw. „bedingt rollstuhlgerecht“ geben.

Folgendes sollten Sie vielleicht noch wissen:

Die im Prospekt angegebenen Preise sind Endpreise und schließen die gesetzliche Mehrwertsteuer und alle Nebenkosten ein, soweit bezüglich der Nebenkosten nichts anderes angegeben ist. Gesondert anfallen und ausgewiesen sein können Kurtaxe sowie Entgelte für verbrauchsabhängig abgerechnete Leistungen (z. B. Strom, Gas, Wasser, Kaminholz) und für Wahl- und Zusatzleistungen.

Die Preise haben Gültigkeit für die Zeit vom 1. Januar 2024 bis 31. Dezember 2024. An- und Abreisetag werden zusammen als nur ein Tag berechnet.

Die in den Angeboten genannten Preise bei Ferienwohnungen und Ferienhäusern gelten in der Regel ab einer Aufenthaltsdauer von 7 Übernachtungen. Bei kürzeren Aufenthalten kann ein Aufschlag zwischen 10 und 40 % erfolgen. Dieser ist dann direkt beim Vermieter zu erfragen.

Die Preisangaben bei Hotels, Gasthöfen und Pensionen gelten für die in der Preistabelle angegebene Aufenthaltsdauer. Etwaige Zuschläge oder Abweichungen sind gesondert im jeweiligen Eintrag erwähnt. Die genauen Zahlungsmodalitäten klären Sie mit dem Vermieter.



Abendstimmung im Fränkischen Seenland

DIE LEISTUNGEN

Ferienwohnungen

Diese sind in der Regel so ausgestattet, dass sich der Gast Speisen selbst zubereiten kann. Die komplette Küche ist ausgestattet mit Elektroherd, Kühlschrank und Spüle, Geschirr, Besteck. Tisch- und Bettwäsche sowie Handtücher werden gestellt. Der Mieter hat für die Pflege sowie eine ordentliche Übergabe zu sorgen. Beschädigte Gegenstände sind zu ersetzen. Endreinigungsgebühr ist in der Regel inklusive, Ausnahme: Der Gastgeber erhebt eine Endreinigungsgebühr, bietet aber dem Gast wahlweise an, die Endreinigung selbst zu übernehmen.

An- und Abreise:

Die Anreise des Gastes hat zum vereinbarten Zeitpunkt ohne besondere Vereinbarung spätestens bis 18 Uhr zu erfolgen. Die Freimachung der Unterkunft des Gastes hat zum vereinbarten Zeitpunkt, ohne besondere Vereinbarung spätestens bis 11 Uhr des Abreisetages zu erfolgen.

Bahnreisende werden auf Wunsch vom nächsten Bahnhof abgeholt bzw. ihre Abholung veranlasst.

HAUSPROSPEKTE bitte direkt beim Vermieter anfordern.

HUNDE können nur in den Häusern mit dem entsprechenden Zeichen mitgebracht werden. Es ist die vorherige Zustimmung des Vermieters einzuholen. Eine angemessene Vergütung kann dafür vereinbart werden.

KURABGABE, KURBEITRAG ODER GÄSTEBEITRAG wird in folgenden Städten und Gemeinden erhoben: Absberg, Gunzenhausen, Haundorf, Muhr am See, Pfofeld, Pleinfeld und Spalt (Informationen hierzu erhalten Sie bei den jeweiligen Touristinformationen).

REISERÜCKTRITTSKOSTEN-VERSICHERUNG wird auf jeden Fall empfohlen.



ONLINE BUCHBAR



1



Hotel Adlerbräu GmbH & Co. KG

Familie Gerhard Müller
Marktplatz 10/12
91710 Gunzenhausen

Tel. 09831 8867-0
Fax 09831 8867-50

www.hotel-adlerbraeu.de
info@hotel-adlerbraeu.de



Land-Gut-Hotel Adlerbräu

Mitten im Herzen von Gunzenhausen und direkt an den Altmühlauen lädt das Land-Gut-Hotel Adlerbräu zum Verweilen und Erholen ein.

Die Familie Müller heißt Sie im Traditionshotel im Fränkischen Seeland herzlich willkommen.

Das Haupthaus und das 2011 neu errichtete Gästehaus „Haus Altmühlau“ laden ein, auf Entdeckungsreise zu gehen.

Starten Sie nach einem genussvollen Frühstücksbuffet in einen neuen Tag. Unser Küchenteam verwöhnt Sie mit einer ausgezeichneten bayerischen Küche. Ob frisch zubereitete typisch fränkische Spezialitäten, feine Lamm-, Fisch-, oder Wildgerichte – für jeden Geschmack haben wir genau das Richtige.

Haupthaus

Hauseingang mit Rampe (Steigung 8 %), Türrdurchfahrt 100 cm, Lift schwellenfrei, T: 140 cm, B: 100 cm, Tür: 90 cm, Flur 98 cm, Restaurant, Frühstücksraum

und Zugang Gartenterrasse schwellenfrei.

Haus Altmühlau

Rezeptionseingang schwellenfrei, Türrdurchfahrt 100 cm, Lift schwellenfrei, T: 140 cm, B: 110 cm, Tür: 90 cm, Flur: 140 cm.

Parken

34 Parkplätze am Haus, Garage ca. 20 m entfernt, ausgewiesener Parkplatz für Menschen mit Behinderung.

Zimmer im Haupthaus (rollstuhlfreundlich)

Zi.Nr. 114 / 209 (24 m²): DZ mit Balkon, DU/WC, TV, Telefon und WLAN, Zustellbetten möglich, Zi.-Türen (90 cm) schwellenfrei, Schlafzimmer: Betthöhe 52 cm, Bad/DU/WC: Fläche 3 m², nach außen öffnende Tür (90 cm),

Duschwannenhöhe 12 cm, mit Haltegriffen, WC mit Haltegriffen, Waschbecken unterfahrbar. Balkon: Türrdurchfahrt 80 cm, Schwelle (10 cm), Fläche: 3 m².

Zimmer im Haus Altmühlau (rollstuhlgerecht)

Zi.Nr. 137 / 138 / 139 (ca. 36 m²), Zi.Nr. 140 / 163 (ca. 24 m²): DZ mit DU/WC, TV, Telefon und WLAN, Zustellbett möglich. Zi.-Türen (90 cm) schwellenfrei, Schlafzimmer: Betthöhe 52 cm, Bad/DU/WC: Fläche ca. 6 m², nach außen öffnende Tür (80 cm), Dusche stufenlos befahrbar, Duschstuhl und Haltegriffe, Höhe Toilettensitz: 45 cm, mit Haltegriffen, Waschbecken unterfahrbar.

Typ/Ausstattung	Preis: 1N/7N	EZZ
DZ Altmühlau/DWC/TV	66,00 €/62,00 €	23,00 €
DZ Haupthaus/DWC/TV/BK	67,80 €/63,70 €	24,70 €
DZ Altmühlau groß/DWC/TV	71,50 €/67,20 €	28,50 €

Alle Preise p. P. inkl. Frühstück zzgl. Kurtaxe, Preise können tagesaktuell abweichen



34 hauseigene Parkplätze
Vollpension 45,50 €/Tag, Halbpension 29,50 €/Tag,
2 Garagenplätze 11,00 €/Nacht
Nebensaison- und Ferienpreise auf Anfrage oder
im Internet
Zimmer: 56 Betten: 109



5726201



Merkmale

Hauseingang schwellenfrei, Türrdurchfahrt 100 cm, Frühstücksraum schwellenfrei, Lift schwellenfrei, T: 143 cm, B: 90 cm, Tür: 90 cm, Flur: 150 cm, Gartenzugang schwellenfrei, Haus mit Parkplatz eben 5 m entfernt.

Zimmer 123/124 (rollstuhlgerecht)

Zimmertür 93 cm schwellenfrei, Schlafzimmer: Betthöhe 65 cm.

Franken Hof am Altmühlsee

3

Bad/DU/WC: Fläche 4 qm, Freir. 150 cm x 120 cm, nach innen öffnende Tür 93 cm von außen entriegelbar, Dusche befahrbar m. Haltegriff u. Du.-Hocker, Platz um WC: 90 cm re., 34 cm li. 80cm davor mit WC-Haltegriff, Waschbecken unterfahrbar. Balkon: Türrdurchfahrt 160 cm Schwelle 3 cm, Fläche: 3 qm.

Beschreibung

Familiär geführter Landgasthof am Altmühlsee. Bekanntes Speiselokal mit gemütlich eingerichteten Gasträumen.

Gut ausgestattete Komfortzimmer in 1. und 2. Etage, davon 2 DZ barrierefrei.

Alle Zimmer sind mit dem Lift erreichbar.

Zusätzliches Rollstuhl-WC im EG des Eingangsbereiches zum Gästehaus.

Reichhaltiges Frühstücksbuffet. Drei-Gänge-Menü - 4 Hauptgerichte zur Auswahl.

Zimmer 123 und 124

Doppelzimmer mit Dusche/WC, Föhn, Zimmersafe, Kabel-TV, Kleiderschrank mit Schiebetüren, Balkon.

Ruhetag: Dienstag und Mittwoch bis 17.00 Uhr

Kinderermäßigung, wenn die Kinder im Elternzimmer untergebracht sind.

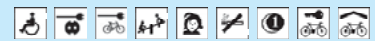
Franken Hof am Altmühlsee
Inh.: Christoph Rummer
Haus Nr. 43
OT Streudorf
91710 Gunzenhausen
Tel. 09831 67710
Fax 09831 67717

www.franken Hof-almuehlsee.de
information@franken Hof-almuehlsee.de

Typ/Ausst.	Preis: 1N/4N	EZZ
DZ/DWC/TV/BK	47,-/44,-	10,-

mietfreie Monate (gelb):

1 2 3 4 5 6 7 8 9 10 11 12



HP: 17,- Euro; Zi.: 22, Betten: 42

3-400804



ONLINE BUCHBAR



Ferienhaus Franz Teubner
Marktplatz 9
91732 Merkendorf
Tel. 09826/1318

Beschreibung

Willkommen sein. Sich wohl fühlen, den Urlaub genießen. Das ist unser Motto für einen erholsamen Urlaub, auch mit Behinderung, auf unserem ehem. Bauernhof. Dazu sind zwei unserer drei FEWO's rollstuhlgerecht ausgestattet. In jeder Wohnung finden Sie Telefon, SAT-TV, Radio mit CD-Player, Safe und WLAN. Ein Bettgalgen, Toilettenerrhöhung und zusätzliche, mobile Haltegriffe sind vorhanden.

Ferienhaus Franz Teubner

4

Wohnung 2
1 Schlafzi., WR m. Küchenzeile u. Essecke, Terrasse.

Wohnung 3
2 Schlafzi., WR m. Küchenzeile u. Essecke, Terrasse.

Merkmale

Wohnungseingang schwellenfrei, Türrdurchfahrt 83 und 94 cm, Gartenzugang schwellenfrei, Haus mit Parkplatz eben 10 m entfernt.

Wohnung 2

Wohnr.: Tür 83 cm schwellenfrei, Schlafz.: Tür 95 cm schwellenfrei, Betthöhe 52 cm, Platz neben Bett re. 150 cm, Platz neben Bett li. 150 cm, Bad/DU/WC: Tür 94 cm, schwellenfrei, nach außen öffnend, Freir. 180 cm x 180 cm, Dusche befahrbar, B x T: 90 cm x 90 cm m. Haltegriffen

und Du.-Hocker, Waschbecken Unterfahrhöhe 67 cm Platz davor B x T: 180 cm x 180 cm, WC: Höhe 45 cm, Platz re., li., davor 175 cm, 45 cm, 135 cm m. Haltegriffen, Terrasse: Tür 83 cm schwellenfrei, Fläche 6 qm, Küche: schwellenfrei, Freir. B x T: 200 cm x 160 cm, Küche unterfahrbar.

Wohnung 3

Zi. Türen 94 cm schwellenfrei, Schlafzimmer: Betthöhe 49 cm. Bad/DU/WC: Fläche 7qm, Freir. 140 cm x 150 cm, nach außen öffnende Tür 94 cm, Dusche befahrbar m. Haltegriffen u. Du.-Hocker, Platz um WC: 80 cm re., 180 cm li., 80 cm davor, m. WC-Haltegriffen, Waschbecken unterfahrbar. Terrasse: Türrdurchfahrt 94 cm schwellenfrei, Fläche: 6 qm, Küche ist unterfahrbar.

Barrierefreiheit
geprüft



Wohnung 2: teilweise barrierefrei für
Menschen mit Gehbehinderung

www.ferienhaus-teubner.de
info@ferienhaus-teubner.de

FW	Klass.	qm	P.	Preis (Personen)	z. P.
2	F***	45	2	56,-(2)	
3	F***	56	4	61,-(4)	





5600814



ONLINE BUCHBAR



FEWO Gerda Krug
Julienstraße 2
91735 Muhr a. See
Tel. 09831 50385
Fax 09831 883548



Beschreibung

Gepflegtes Wohnhaus in stiller Nebenstrasse. Garten mit Rasen und Gartengrill. Kinderbett, Babyausstattung; Rollator, Nachtstuhl und Duschstuhl im Haus vorhanden. Beide Wohnungen mit jeweils 2 Schlafzimmern. Kleiner Hund auf Anfrage erlaubt. Eingangstüren Wohnung 1 und Wohnung 2 mit Fliegentüre.

www.ferienhaus-krug.de
ferienhaus-krug@t-online.de

FW	Klass.	qm	P.	Preis (Personen)	z. P.
1	n.T.	60	3	55,-(2)	7,-
2	n.T.	60	4	55,-(2)	7,-

FEWO Gerda Krug

5

Merkmale

Hauseingang 1 Stufe 8 cm, kleine Rampe vorhanden, Türdurchfahrt 100 cm, Gartenzugang schwellenfrei, Haus mit Parkplatz eben 10 m entfernt.

Wohnung 1 (bedingt rollstuhlgerecht)

Zi. Türen 80cm schwellenfrei, Schlafzimmer: Betthöhe 59 cm. Bad/DU/WC: Fläche 4 qm Freir. 60 cm x 100 cm, m. Schiebetür 87cm von außen entriegelbar, Duschwannenhöhe 16 cm mit Haltegriffen, Platz um WC: 120 cm re., 65 cm li., 60 cm davor mit WC-Haltegriffen. Terrasse: Türdurchf. 100 cm schwellenfrei, Fläche: 18 qm. Küche m. Spülmaschine und Mikrowelle, nicht unterfahrbar.

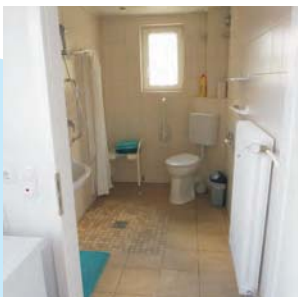
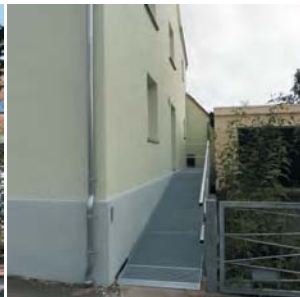
Wohnung 2 (bedingt rollstuhlgerecht)

Zi. Türen 84cm schwellenfrei, Schlafzimmer: Betthöhe 59 cm, Bett mit Bettgalgen. Bad/DU/WC: Fläche 5 qm, Freir. 110 cm x 140 cm, m. Schiebetür 87cm von außen entriegelbar, Dusche befahrbar mit Haltegriffen und fahrbarem Du.-Stuhl, Platz um WC: 100 cm re., 120 cm li., 110 cm davor m. WC-Haltegriffen. Terrasse: Türdurchf. 100 cm schwellenfrei, Fläche: 15 qm. Küche m. Spülmaschine und Mikrowelle, nicht unterfahrbar.



Zustellbett möglich.

5600815



Merkmale

Hauseingang über Nebeneingang mit Rampe, 11% Steigung, Eingangstür elektronisch öffnend, Türdurchfahrt 86 cm, Gartenzugang schwellenfrei, Parkplatz am Haus.

www.muhrbahn08.de
alteschneidereimuhr@t-online.de

FW	Klass.	qm	P.	Preis (Personen)	z. P.
1	n.T.	70	4	55,-(4)	

FEWO "Alte Schneiderei"

6

Wohnung 1 (bedingt rollstuhlgerecht)

Zi. Türen 80 cm schwellenfrei, Schlafzimmer: Betthöhe 83 cm. Bad/DU/WC: Fläche 3qm, Freir. 100 cm x 160 cm, nach außen öffnende Tür 91 cm von außen entriegelbar, Dusche befahrbar mit Haltegriffen und Du.-Hocker, Platz um WC: 100 cm re., 50 cm li., 112 cm davor mit WC-Haltegriffen, Küche ist nicht unterfahrbar.

Beschreibung

Die gemütliche Ferienwohnung im Erdgeschoss des neu renovierten Hauses (2017) ist über ein paar Stufen oder eine Rampe erreichbar.

Die Wohnung verfügt über eine komplett eingerichtete, großzügige Küche mit Essbereich, ein Schlafzimmer mit zwei Einzelbetten (davon ein höhenverstellbares Pflegebett), ein Schlafzimmer mit Doppelbett, ein Wohnzimmer (Zugang über Schwelle 4cm), Bad mit Dusche (Zugang durch den Wirtschaftsraum).

-Garten mit Liegewiese und Grillmöglichkeit
-absperrebare Fahrradgarage.



FEWO "Alte Schneiderei"
Inh.: Katharina Segmüller
Bahnhofstraße 8
91735 Muhr a. See
Tel. 09831 89604



Servus und Hallo auf dem Ferienhof Birnbaum!

- > 8 Ferienwohnungen von gemütlich bis luxuriös
- > rollstuhlgeeignete Ferienanlage und Ferienwohnungen (1-3)
- > umfangreiche Kinderausstattung vorhanden
- > Indoorspielhalle mit über 300m² Fläche!
- > weitläufiger, umzäunter Freizeitbereich
- > ganzjährig Freizeitaktionen
- > riesiger Kinderfuhrpark
- > tägliche Tierfütterungen
- > hofeigener Spielplatz

Neugierig?
Einfach einscannen!



Anfrage oder **Online-Buchung**
direkt über unsere Homepage möglich.
www.ferienhof-birnbaum.bayern



Ferienhof Birnbaum OHG
Mareike Engelhardt & Jan Hölscher

Weiherschneidbach 38 | 91746 Weidenbach
kontakt@ferienhof-birnbaum.bayern
Tel.: 09805 / 7962



ONLINE BUCHBAR





Die „Alte Vogtei“ erstrahlt total saniert und restauriert in neuem Glanz.

Sie übernachten in historischen und zugleich zeitgemäßen, eleganten Zimmern aus heimischen Baumaterialien und genießen ein vorzügliches Frühstücksbuffet.

Sie entspannen im Wellnessbereich „Badstubb“ genannt mit Saunen und großzügiger Ruhezone.

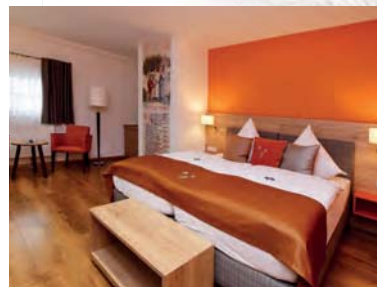
In unserem Restaurant verwöhnen wir Sie mit unserer neu interpretierten „weltfränkischen“ Küche und perfektem Service.

Alle Räumlichkeiten sind rollstuhlgerecht und schwellenfrei gestaltet.

Zusätzlich verfügen wir über ein komplett behindertengerechtes Zimmer: das Badezimmer ist komplett barrierefrei mit bodengleicher Dusche und unterfahrbarem Waschbecken ausgestattet. Des Weiteren sind Haltegriffe in der Dusche und am WC sowie ein Notruf vorhanden.

Alte Vogtei GmbH · Hauptstraße 21
91639 Wolframs-Eschenbach
Tel. 09875/96888-0
info@alte-vogtei.com

www.alte-vogtei.com



Behindertengerechtes Zimmer

ONLINE BUCHBAR

Preise pro Person und Nacht ohne Frühstück:

Doppelzimmer Standard 51,- bis 59,- Euro

Doppelzimmer Komfort 61,- bis 74,- Euro

inkl. Nutzung des Wellnessbereichs

Frühstücksbuffet pro Person: 11,- Euro

Kinder bis 6 Jahre frei, ab 6 bis 11 Jahre: 5,- Euro

Zustellbett: 30,- Euro, Babybett: 10,- Euro





5511854



Ferienhaus "Drei Eichen"

11



Merkmale

Hauseingang über Rampe mit 5% Steigung, Türdurchfahrt 96 cm, Gartenzugang schwellenfrei, Haus mit Parkplatz eben 10 m entfernt.

Wohnung 1
(bedingt rollstuhlgerecht)

Zi. Türen 93 cm schwellenfrei, Schlafzimmer: Betthöhe 51 cm. Bad/DU/WC: Fläche 8 qm, Freir. 200 cm x 200 cm, nach außen öffnende Tür 93 cm,

Beschreibung

Komfortabel ausgestattete 2-Zimmer-Ferienwohnung in ökologischem Holzhaus am Ortsrand von Gräfensteinberg.

Idyllische Ortsrandlage direkt am Wanderweg "Der Seenländer" gegenüber dem Naturdenkmal Drei Eichen.

Die modern aber gemütlich eingerichtete Wohnung hat nicht nur eine gut ausgestattete Küche und Terrasse mit Grillmöglichkeit, sondern verfügt neben einem großen SAT-TV auch über WLAN.

Die Fenster haben alle Fliegengitter, zur Straße hin sind elektrische Rollläden vorhanden. Mobile Rampen sorgen für einen barrierefreien Zugang zum Haus. Im Bad/WC sind ausreichend mobile Haltegriffe und ein Duschstuhl vorhanden.

In Gräfensteinberg gibt es einen Dorfladen, der vormittags geöffnet ist.

Zwei Hunde und drei Katzen freuen sich auf Ihren Besuch.

Ferienhaus "Drei Eichen"
Inh.: Barbara Meyer-Münzer
Sonnenstraße 17
OT Gräfensteinberg
91729 Haundorf
Tel. 09837/9766520
0172/8157919

fewo-drei-eichen.de
info@fewo-drei-eichen.de

FW	Klass.	qm	P.	Preis (Personen)	z. P.
1	n.T.	60	2	95,-(2)	

mietfreie Monate (gelb):

1 2 3 4 5 6 7 8 9 10 11 12



5507603



ONLINE BUCHBAR



FEWO Heidi Nehmeier

12



Merkmale

Hauseingang mit Schwelle 3 cm, Türdurchfahrt 92 cm, Garten- und Laubenzugang schwellenfrei, Haus mit Parkplatz eben 9 m entfernt.

Wohnung 1

Wohnr.: Tür 92 cm Schwelle 1cm, Schlafz.: Tür 79 cm schwellenfrei, Betthöhe 58 cm, Platz neben Bett re. 153 cm, li. 50 cm, Bad/DU/WC: Tür 93 cm, schwellenfrei, nach innen öffnend, Freir. 120 cm x 160 cm, Dusche befahrbar, B x T: 80 cm x 80 cm m. Haltegriffen und Du.-Hocker, Waschbecken Unterfahrhöhe 67 cm, Platz davor B x T: 120 cm x 160 cm, WC: Höhe 47 cm, Platz re., li., davor 200 cm, 39 cm, 150 cm mit Haltegriffen, Küche: schwellenfrei, Freir. B x T: 140 cm x 400 cm, Küche teilweise unterfahrbar. Die geräumige Wohnung verfügt über 2 Schlafräume, Wohnküche m. Essecke, TV und Spülmaschine, Bad m. DU/WC.

Beschreibung

Unser Bauernhof liegt in idyllischer, ruhiger Lage umgeben von Wiesen und Wäldern. Abschalten, erholen und neue Kräfte tanken ist hier ganz leicht. Die große ebene Hoffläche mit Garten und überdachter Laube laden zum Spielen, Grillen und Entspannen ein. Füttern der Tiere, Mitfahren auf dem Traktor gehört natürlich dazu. Fliegengitter und Brötchenservice. Geführtes Ponyreiten möglich.

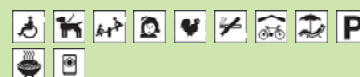
FEWO Heidi Nehmeier
Haus Nr. 1
OT Stixenhof
91729 Haundorf
Tel. 09837 241
Fax 09837 978133

www.stixenhof-ferien.de
info@stixenhof-ferien.de

FW	Klass.	qm	P.	Preis (Personen)	z. P.
1	n.T.	70	4	75,-(4) / 70,-(2)	7,-



Wohnung 1: teilweise barrierefrei für Menschen mit Gehbehinderung



Inkl. Nebenkosten.

ONLINE BUCHBAR



Strandhotel Seehof

... mehr als ein Hotel

Erleben Sie das **einzigste** Hotel direkt am Kleinen Brombachsee, das Strandhotel Seehof. Ein Ort zum Ankommen – zeitlos und familiär, das ganze Jahr!

Entspannen Sie in unserem gemütlichen Hotel und genießen Sie die Schönheit des Kleinen Brombachsees zu jeder Jahreszeit.

Sommer: Tauchen Sie ein in das Wasser des Brombachsees, sonnen Sie sich am naheliegenden Strand und fahren Sie mit dem Schiff auf dem Großen Brombachsee.

Herbst: Genießen Sie herbstliche Spaziergänge entlang des Sees und erleben Sie die farbenfrohe Laubfärbung.

Winter: Verbringen Sie gemütliche Tage im Hotel, entdecken Sie die magische Winterlandschaft und gönnen Sie sich wohltuende Massageanwendungen.

Frühling: Erwachen Sie mit der Natur, erkunden Sie die blühende Umgebung und genießen Sie die ersten warmen Sonnenstrahlen auf unserer Restaurantterrasse.

Genießen Sie die Magie des Kleinen Brombachsees das ganze Jahr!

Ganzjährig Urlaub

- **Wintertraum**
05.01. - 19.03.2024
- **Frühlingserwachen**
20.03. - 19.06.2024
- **Sommersonnenglut**
20.06. - 22.09.2024
- **Herbstfarbenrausch**
23.09. - 29.11.2024
- **Advent am See**
29.11. - 22.12.2024
- **Urlaub am See**
08.01. - 22.12.2024
- **Weihnachten / Silvester**
2024 / 2025

Am Brombachsee erwarten Sie barrierefreie Freizeitmöglichkeiten, darunter zugängliche Promenaden, rollstuhlgerechte Badebereiche, Bootsvermietungen und eine Fahrt mit der MS Brombachsee.



13

...MEHR ALS EIN HOTEL



Zimmer und Preise

Doppelzimmer CLASSIC

ohne Balkon: 27 – 30 m²

Doppelzimmer PREMIUM

mit Balkon/Terrasse: 30 – 35 m²

Doppelzimmer SUPERIOR

mit/ohne Balkon/Terrasse: 35 – 45 m²

SUITE

Wohn- und Schlafbereich: 50 – 55 m²

Alle Doppelzimmer sind zur
Einzelbelegung möglich

**Aktuelle Preise und weitere Informationen
entnehmen Sie bitte unserer
Buchungsseite auf
www.strandhotel-seehof.de**



Beschreibung

Unsere Doppelzimmer sind für Gehbehinderte gut geeignet (Sanitärraum und WC durch schmale Schwingtüre verbunden).

4 rollstuhlgerechte Zimmer, 5 Tagungsräume (2 barrierefrei), Restaurationen, Seeterrasse. Eine Baderampe für Rollstuhlfahrer führt direkt in den Kleinen Brombachsee. Der Erholungsbereich ist mit einem Rollstuhl leider nicht zu erreichen (7 Stufen).

Barrierefreiheit

Hauseingang schwellenfrei, Türdurchfahrt 105 cm, Frühstücksraum schwellenfrei, Lift schwellenfrei, T: 140 cm, B: 105 cm, Tür 99 cm; Flur: 200 cm, Haus mit Garage (eben, 50 m entfernt).

2 Zimmer **CLASSIC**, 2 Zimmer **PREMIUM** (rollstuhlgerecht)

Zi. Türen (88 cm) schwellenfrei, Schlafzimmer: Betthöhe 50 cm. Bad/DU/WC: Fläche 4 qm (Freir. 150 cm x 150 cm), mit Schiebetür (90 cm), Dusche befahrbar mit Haltegriffen, Platz WC: 115 cm (re.), 30 cm (li.), 150 cm (davor) mit WC-Haltegriffen, Waschbecken unterfahrbar.

Die beiden **PREMIUM** Zimmer verfügen über Balkon/Terrasse: Türdurchfahrt 180 cm, Schwelle (6 cm), Fläche 12 qm.

Weitere Informationen und Angebote erhalten Sie auf www.strandhotel-seehof.de.





KLJB-Bildungshaus Fiegenstall

14

Merkmale

Hauseingang 1 Stufe 2 cm, Türdurchfahrt 180 cm, Frühstücksraum schwellenfrei, Gartenzugang schwellenfrei, Haus mit Parkplatz eben 30 m entfernt.

Zimmer 3

Schlafz.: Tür 84 cm schwellenfrei, Betthöhe 52 cm, Platz neben Bett rechts 109 cm, Bad/DU/WC: Tür 90 cm, schwellenfrei, nach außen öffnend Freir. 300 cm x 150 cm, Dusche befahrbar, B x T: 200 cm x 190 cm m. Haltegriffen und Du.-Hocker, Waschbecken Unterfahrhöhe 67 cm Platz davor B x T: 300 cm x 150 cm, WC: Höhe 67 cm, Platz re., li., davor 200 cm, 23 cm, 125 cm m. Haltegriffen.

Beschreibung

Ehem. Pfarrhaus mit 30 Betten, welches mit der angrenzenden Scheune durch einen behindertengerechten Übergang verbunden ist. Neben einer gr. Grünanlage stehen eine voll ausgestattete Küche, Teeküche, Speisesaal, Gewölbekeller und Gruppenräume zur Verfügung. Selbstversorger bis Vollverpflegung möglich. Preis auf Anfrage.

Zimmer 3

Dreibettzimmer behindertengerecht mit Vollholzmöbeln ausgestattet. Ein behindertengerechtes Etagenbad/WC steht zur Verfügung. Preise ohne Frühstück, Nebenkostenpauschale pro Aufenthalt: Strom, Heizung, Wasser, Internet; Sommer (Mai-Sept.) und Winter (Okt.-April).

Träger:
Freunde und Förderer der
Katholischen Landjugendbe-
wegung Diözese Eichstätt e.V.
Auf der Wied 9
91781 Weißenburg

KLJB-Bildungshaus
Fiegenstall
Inh.: Freunde & Förderer
KLJB Diözese Eichstätt e.V.
Ringstraße 3
OT Fiegenstall
91798 Höttingen

www.fiegenstall.de
info@fiegenstall.de

Typ/Ausst.	Preis: 1N/1N	EZZ
3Z/ET	14,-/14,-	



Zi.: 9, Betten: 30, HP/ VP auf Anfrage;
Nebenkosten Sommer 30 Euro, Winter 50 Euro



"Ferienhaus Wimbauer"

15

Wohnung 1

Wohnr.: Tür 93 cm schwellenfrei, Schlafz.: Tür 93 cm schwellenfrei, Betthöhe 55 - 70 cm, Platz neben Bett rechts 190 cm, links 112 cm, Bad/DU/WC: Tür 93 cm, schwellenfrei, m. Schiebetür, Freir. 270 cm x 155 cm, Dusche befahrbar, B x T: 100 cm x 100 cm m. Haltegriffen u. Du.-Hocker, Waschbecken Unterfahrhöhe 67 cm, Platz davor B x T: 270 cm x 155 cm, WC: Höhe 48 cm, Platz re., li., davor, 72 cm, 157 cm, 160 cm mit Haltegriffen, Terrasse: Tür 88 cm Schwelle 2 cm, Fläche 15 qm, Küche: Freir. B x T: 325 cm x 240 cm, Küche unterfahrbar, Hängeschränke nicht tieferhängend.

Beschreibung

Stattlicher Bauernhof am Ortsrand, ehemaliges, alleinstehendes Austragshaus von 1890. Urlaub auf dem Bauernhof mit Blick ins Grüne, Kühen, Schweinen, Hühnern und Katzen.

Wohnung 1

Erdgeschoss ebenerdig, großer Wohnraum und Küche, Dusche und WC, 1 DZ, 1 Kinderzimmer für 2 Kinder, große überdachte Terrasse.

Merkmale

Hauseingang 1 Stufe 3 cm, Türdurchfahrt 102 cm, Gartenzugang schwellenfrei, Haus mit Parkplatz eben 1 m entfernt.

"Ferienhaus Wimbauer"
Inhaber: Alfred Naß
Haus Nr. 20
OT Biburg
91790 Nennslingen
Tel. 09147/945830
Fax 09147/945831



www.ferienhaus-wimbauer.de
ferienhaus-wimbauer@web.de

Wohnung 1: teilweise barrierefrei für
Menschen mit Gehbehinderung

FW	Klass.	qm	P.	Preis (Personen)	z. P.
1	F****	80	4	75,-(4) / 75,-(1)	10,-



Weiterer Kontakt:
info@ferienhaus-wimbauer.de



5115859



ONLINE BUCHBAR



FEWO Marion Schertel

16



FEWO Marion Schertel
Bergweg 2b
OT Ramsberg am
Brombachsee
91785 Pleinfeld
Tel.0151/16541272

Merkmale

Hauseingang schwellenfrei, Türdurchfahrt 93 cm, Lift schwellenfrei, Tiefe 136 cm, Breite 107 cm, Türdurchfahrt 89 cm, Flurbreite 195 cm, Gartenzugang schwellenfrei, Haus mit Parkplatz 10 m entfernt.

Zimmertüren 93 cm schwellenfrei, Schlafzimmer: Betthöhe 55 cm.
Bad/DU/WC: Fläche 8 qm,

Freir. 136 cm x 280 cm mit Schiebetür 93 cm, Dusche befahrbar mit Haltegriffen und Du.-Hocker, Platz um WC: 74 cm re., 35 cm li., 117 cm davor mit WC-Haltegriffen, Waschbecken unterfahrbar. Balkon/Terrasse: Türdurchfahrt 110 cm schwellenfrei, Fläche: 10/11 qm, Küche ist nicht unterfahrbar, Hängeschränke nicht tieferhängend.

Beschreibung

Nur 400 m vom Großen Brombachsee entfernt befindet sich unsere Ferienwohnung. Die gehobene Ausstattung der neuen Wohnung sowie die Baby- und Kindgerechte Einrichtung bieten einen Urlaub für Jedermann.

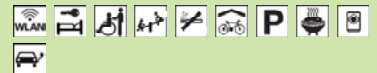
Ein EXTRA-BREITER, überdachter KFZ-Stellplatz direkt am Gebäude gehört genau wie der Aufzug im Treppenhaus zur Ausstattung der modernen und komfortablen Einrichtung Ihres Feriendomizils.

Die FEWO verfügt über einen großzügigen Wohn- und Essbereich mit komplett ausgestatteter Küche, ein Schlafzimmer mit Doppelbett; ein Badezimmer mit begehbare Dusche, Waschbecken und WC. Der große Balkon und die Terrasse sind ebenso wie die komplette Wohnung mit dem Rollstuhl problemlos zu befahren.

Handtücher und Bettwäsche sind vorhanden.

www.schertel-ferienwohnung.de
fewo-schertel@t-online.de

FW	Klass.	qm	P.	Preis (Personen)	z. P.
1	F****	76	2	98,-(2)	



Anzeige

ELEKTRO-DREIRAD zu VERMIETEN

*exklusiv für Senioren und Menschen mit Handicap
perfekt für die Ausfahrt, z.B. rund um den Brombachsee*

Das Fun2Go Parallel Tandem



Wir vermieten den Testsieger...

- Einer lenkt, beide können unabhängig voneinander treten
- Jeder hat seine eigene Schaltung
- Enorm wendig, dreht sich um die eigene Achse
- Perfekte Aufmerksamkeit auf den Beifahrer
- Gute Kommunikation durch nebeneinander gelegenen Sitzpositionen
- Stufenlose Sitzverstellung
- Einfach lenkbar
- Stabil und robust



Ihr Ansprechpartner: Herbert Bauernfeind
Hauptstraße 23, 91785 Pleinfeld-Stirn

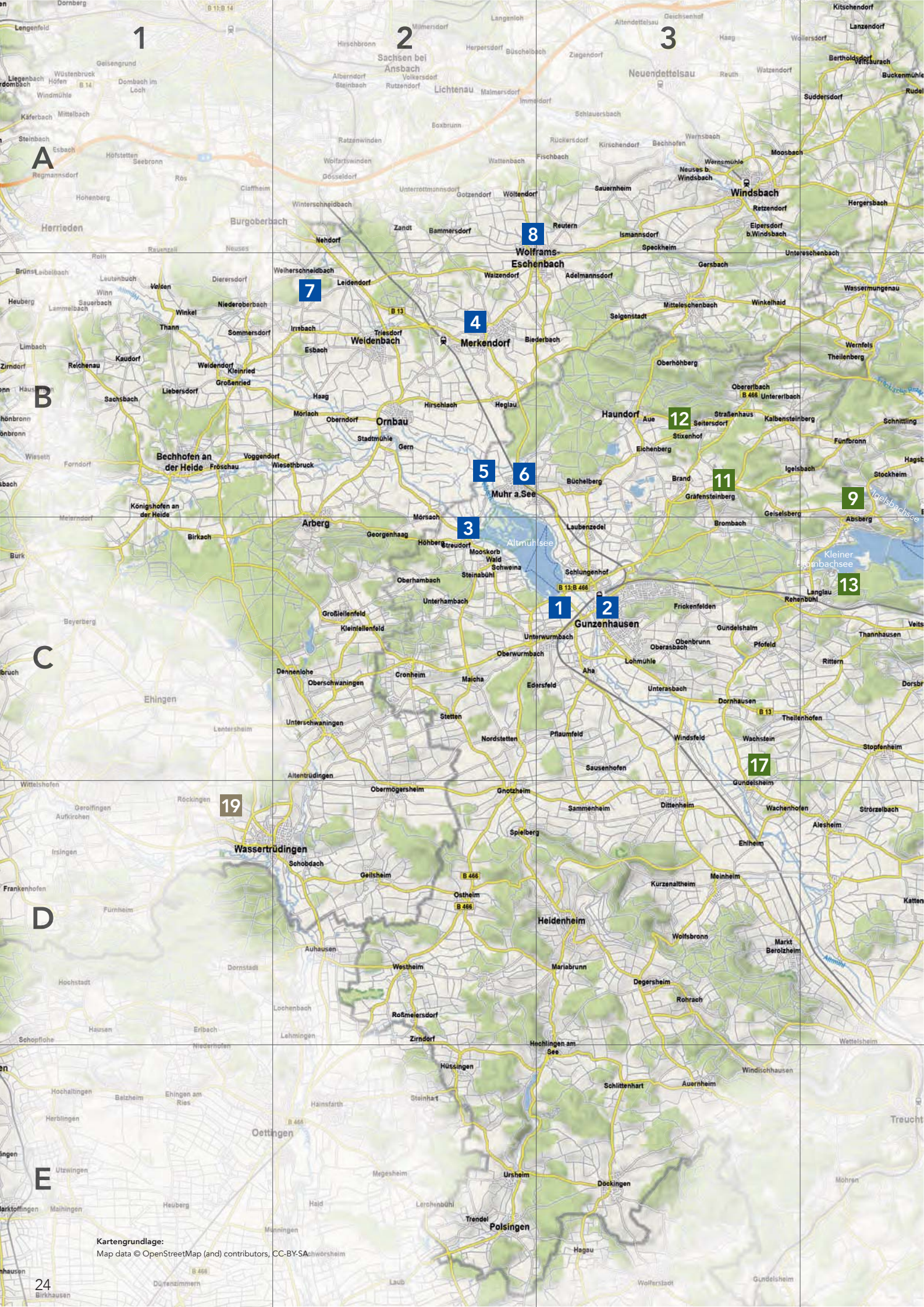
Kontaktieren Sie uns jetzt!

Tel. 09144 / 6331

www.waldpaedagogik-by-kirchenbauer.de

...und machen Sie mobil!





1

2

3

A

B

C

D

E

7

8

4

5

6

3

1

2

9

13

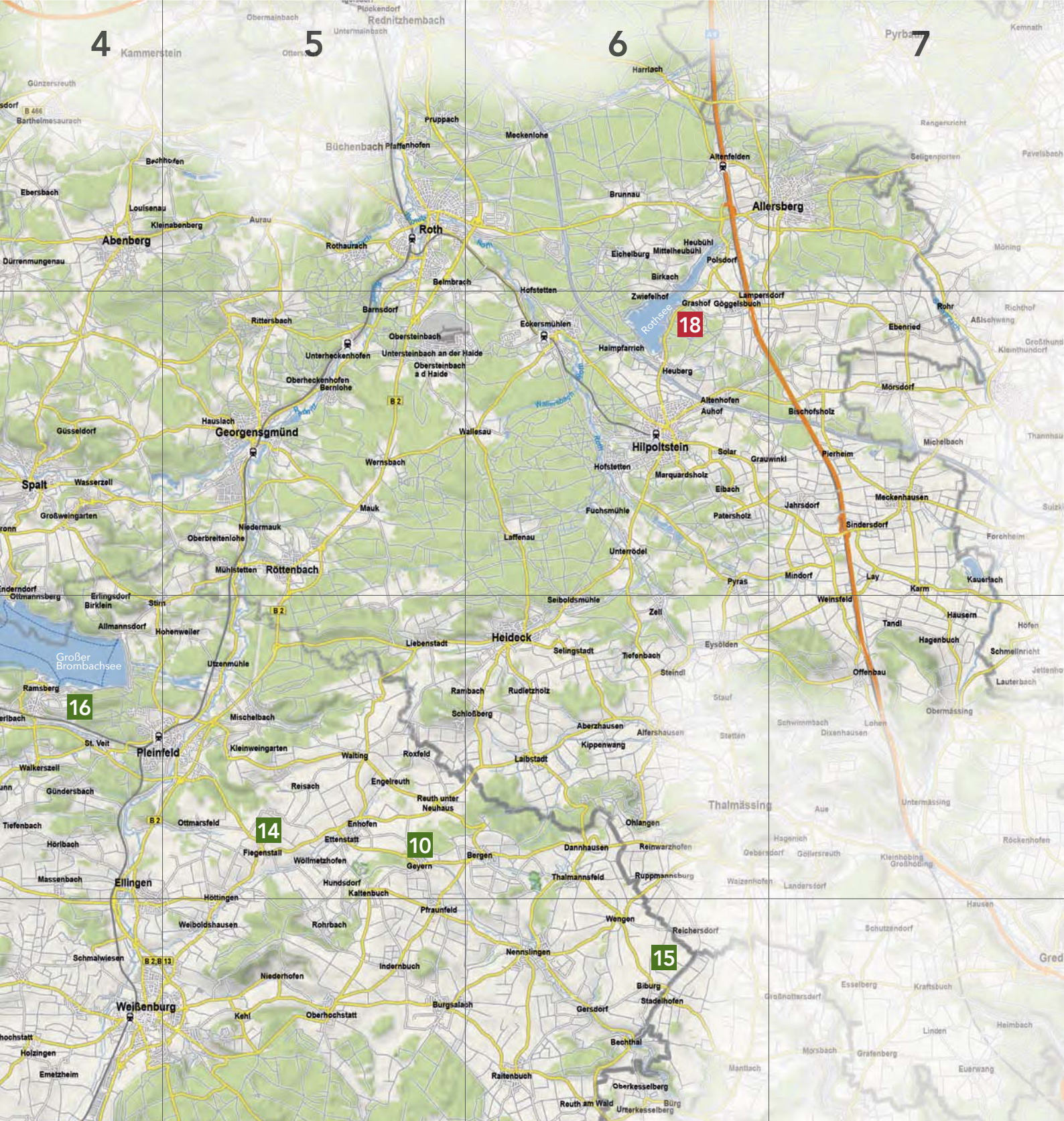
11

17

19

Kartengrundlage:
Map data © OpenStreetMap (and) contributors, CC-BY-SA

24



- | | |
|---|---|
| 1 Land-Gut-Hotel „Adlerbräu“, Gunzenhausen | 11 Ferienhaus „Drei Eichen“, Gräfensteinberg |
| 2 „Parkhotel Altmühltal“, Gunzenhausen | 12 FEWO Heidi Nehmeier, Stixenhof |
| 3 Gasthof „Frankenhof“, Streudorf | 13 Strandhotel Seehof, Langlau |
| 4 Ferienhaus Franz Teubner, Merkendorf | 14 KLJB-Bildungshaus Fiegenstall, Fiegenstall |
| 5 FEWO Gerda Krug, Muhr a.See | 15 Ferienhaus „Wimbauer“, Biburg |
| 6 FEWO „Alte Schneiderei“, Muhr a.See | 16 FEWO Marion Schertel, Ramsberg am Brombachsee |
| 7 „Ferienhof Birnbaum“, Weiher-schneidbach | 17 „Zum Schlafwandler Kapper“, Gundelsheim |
| 8 Hotel Gasthof „Alte Vogtei“, Wolframs-Eschenbach | 18 Gästehaus „Hasenbruck“, Grashof |
| 9 Landgasthaus „Jägerhof“, Absberg | 19 „Schmalzmühle“, Röckingen |
| 10 FEWO Kornelia Treiber, Geyern | |



Merkmale

Hauseingang über Rampe mit 11% Steigung, Türdurchfahrt 94 cm mit Schwelle 2 cm, Frühstücksraum schwellenfrei, Gartenzugang schwellenfrei, Haus mit Parkplatz eben 5 m entfernt.

FEWO "Zum Schlafwandler Kapper" 17

Wohnung 1

Wohnr.: Tür 93 cm schwellenfrei, Schlafz.: Tür 93 cm schwellenfrei, Betthöhe 57cm, Platz neben Bett rechts 138 cm (1 Pflegebett mit Bettgalgen vorhanden), Bad/DU/WC: Tür 93 cm, schwellenfrei, nach außen öffnend, Freir. 200 cm x 280 cm, Dusche befahrbar, B x T: 120 cm x 120 cm mit Haltegriffen und Du.-Hocker, Waschbecken Unterfahrhöhe 67cm, Platz davor B x T: 200 cm x 280 cm, WC: Höhe 48 cm, Platz re., li., davor, 83 cm, 33 cm, 160 cm m. Haltegriffen, Terrasse: Tür 93 cm Schwelle 2 cm, Fläche 6 qm, Küche: Tür 93 cm schwellenfrei, Freir. B x T: 250 cm x 140 cm, Küche unterfahrbar.

Beschreibung

Unsere Frühstückspension mit großem schwellenfreien Frühstücksraum bietet zwei DZ, zwei Vierbettzimmer (mit zwei getrennten Schlafzimmern) sowie im EG eine barrierefreie Ferienwohnung. Alle Zimmer mit TV.

Wohnung 1

Die Wohnung verfügt über einen Wohn-/Aufenthaltsraum mit ausziehbarer Couch; kompl. Küchenzeile mit Essplatz; Sat-TV und Telefon; 1 Zweibettzimmer; Bad mit Dusche und WC, Zentralheizung.

FEWO "Zum Schlafwandler Kapper"
Inh. Inge und Franz
Steinbrückner
Burgstr. 3a
OT Gundelsheim
91741 Theilenhofen



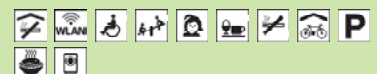
Wohnung 1: teilweise barrierefrei für Menschen mit Gehbehinderung

www.richtigsochoeneferien.de
Frpensionkapper@t-online.de

FW	Klass.	qm	P.	Preis (Personen)	z. P.
1	n.T.	45	4	45,-(2)	15,-

mietfreie Monate (gelb):

1 2 3 4 5 6 7 8 9 10 11 12



Fstk. 9,- Euro



4304701



Gästehaus "Hasenbruck"
R + K Dürschinger GbR
Haus Nr. 3
OT Grashof
90584 Allersberg
Tel. 09176 98910 o. 6828
Fax 09176 989120

Gästehaus "Hasenbruck"

18

Beschreibung

Die komfortablen Ferienwohnungen liegen ca. 150 m vom Rothsee entfernt. Privatliegewise direkt am Badeseesee, Kinderspielplatz. Ruhige Lage. Frühstücksbuffet auf Wunsch.

Wohnung 5
(bedingt rollstuhlgerecht)

Zi. Türen 95 cm schwellenfrei, Schlafzimmer: Betthöhe 56 cm. Bad/DU/WC: Fläche 4 qm Freir. 250 cm x 88 cm, nach außen öffnende Tür 82 cm, Dusche befahrbar m. Haltegriffen u. Du.-Hocker, Platz um WC: 26 cm re., 26 cm li., 88 cm davor mit WC-Haltegriffen, Waschbecken unterfahrbar. Balkon/Terrasse: Türdurchfahrt 80 cm Schwelle 14 cm, Küche ist unterfahrbar, Hängeschränke nicht tieferhängend.

Wohnung 5

Komfortable Ferienwohnung mit Schlafzimmer, Kinderzimmer, Wohnküche und Terrasse mit freiem Blick zum See. Farb-TV und Telefon.

Wohnung 6

Komfortable Ferienwohnung mit Schlafzimmer, Kinderzimmer, Wohnküche und Terrasse mit freiem Blick zum See. Farb-TV und Telefon.

Wohnung 6
(bedingt rollstuhlgerecht)

Zi. Türen 95cm schwellenfrei, Schlafzimmer: Betthöhe 56 cm. Bad/DU/WC: Fläche 4 cm Freir. 250 cm x 87 cm, nach außen öffnende Tür (82cm), Dusche befahrbar mit Haltegriffen, Platz um WC: 26cm (Re.) 26cm (Li.) 88cm (davor) mit WC-Haltegriffen, Waschbecken unterfahrbar. Balkon/Terrasse: Türdurchfahrt 80cm Schwelle (14cm), Küche ist unterfahrbar, Hängeschränke nicht tieferhängend.

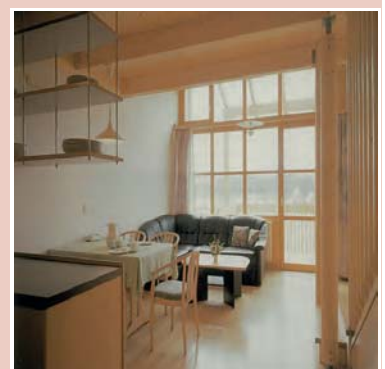
Merkmale

Wohnung 5

Hauseingang schwellenfrei, Türdurchfahrt 140 cm, Frühstücksraum schwellenfrei, Gartenzugang schwellenfrei, Parkplatz eben 10 m entfernt.

Wohnung 6

Hauseingang schwellenfrei, Türdurchfahrt 140 cm, Frühstücksraum schwellenfrei, Gartenzugang schwellenfrei, Parkplatz hügelig, nur mit Begleitung, 10 m entfernt.



www.hasenbruck.de
info@hasenbruck.de

FW	Klass.	qm	P.	Preis (Personen)	z. P.
5	n.T.	48	3	65,-(2)	10,-
6	n.T.	48	2	65,-(2)	10,-



Endreinigung 30,- Euro oder wahlweise durch den Gast möglich.



Fam. König • Schmalzmühle 1 • 91740 Röckingen
Tel. 09832 / 7433 • info@schmalzmuehle.de
www.schmalzmuehle.de



Erlebnis Käse Wohlfühl Hof
Schmalzmühle

Die Schmalzmühle liegt zwischen dem Fränkischen Seenland und dem mittelalterlichen Städtchen Dinkelsbühl. Auf dem denkmalgeschützten Vierseithof befinden sich sechs Ferienwohnungen mit insgesamt 22 Betten. Rund um die Mühle gibt es so einiges zu entdecken. In der hofeigenen Käserei wird die Milch der 15 Kühe handwerklich zu Käsespezialitäten verarbeitet und im Hofladen neben regionalen Produkten verkauft.

Im modernen Holzmassivhaus liegt die komfortable Ferienwohnung „Bergblick“. Sie bietet Platz für bis zu vier Personen. Durch die unmittelbare Nähe zur Wörnitz und dem Panoramablick zum Hesselberg entsteht der einzigartige Wohlgefühlcharakter.



„Bergblick“: barrierefrei für Menschen mit Gehbehinderung



Die Ferienwohnung „Bergblick“ unterteilt sich in Wohnküche, zwei Schlafzimmer, Bad und Terrasse.

FW	Klass.	Preis (Personen)
„Bergblick“	F****	115€ (2) / 135€ (3) / 155€ (4)

Fstk. 8€

Hauseingang mit Schwelle 3cm, Haustür 100cm; Terrassentür 150 cm schwellenfrei, Fläche Terrasse 50qm, Haus mit Parkplatz eben (48m entfernt).

Wohnung „Bergblick“: 80qm - schwellenfrei
Wohnungstür 90cm | Schlafz. 1, Doppelbett: Schiebetür 86cm, Betthöhe 50-53cm, Platz neben Bett (re., li.) 84cm, 100cm | Schlafz. 2, 2 Einzelbetten: Schiebetür 86cm, Betthöhe 50-53cm, Freir. (BxT) 212cm x 370cm | Bad: Schiebetür 86cm, Freir. 115cm x 370cm, DU befahrbar 100cm x 180cm mit Haltegriffen und DU-Hocker, Waschbecken Unterfahrhöhe 67cm, Platz davor 159cm x 118cm, WC: Höhe 50cm, Platz (re., li., davor) 138cm, 62cm, 89cm mit Haltegriffen | Wohnküche: Freir. 500cm x 500cm, Küche nicht unterfahrbar, Hängeschränke nicht tieferhängend.

Weitere Informationen unter
www.schmalzmuehle.de

ONLINE BUCHBAR





WASSERTRÜDINGEN BARRIEREFREI ERLEBEN

Die bei „Reisen für Alle“ zertifizierte Touristinformation befindet sich im Zentrum und informiert Sie gerne über die ehemalige Gartenschau-stadt, die Region und berät Sie umfassend zu möglichen Ausflugszielen.



(C) BEATRIX GETZE

Vor dem Wassertrüdingen Stadttor befindet sich das Museum FLUVIUS, das ebenfalls bei „Reisen für Alle“ zertifiziert ist. Das Museum führt Sie durch die spannende Welt der Fluss- und Teichwirtschaft. Auf drei Ebenen, die über einen Aufzug barrierefrei erreicht werden können, lernen Jung und Alt die heimische Unterwasserwelt kennen.



(C) LAUREEN EGGMANN

Im Zuge der Bayerischen Gartenschau im Jahr 2019 sind zwei große Landschaftsparks entstanden, die rollstuhlgerecht angelegt sind. Das Highlight bildet hier der stufenlose goldene Weihersteig, der sich durch den Klingenweiherpark zieht.



(C) LAURA LOEWEL



Stadtmarketing und Tourismus Wassertrüdingen
 Marktstraße 19
 91717 Wassertrüdingen
 touristikservice@stadt-wassertruedingen.de
 Telefon: 09832/6822-45 oder -46
 www.wassertruedingen.de/barrierefrei





... hier macht Camping Spaß

Katja Herzog-Straub u. Helmut Straub
Seestr. 12
91710 Gunzenhausen-Schlungenhof
Telefon: 09831/9033
Fax: 09831/611758
post@camping-herzog.de
www.camping-herzog.de



Unser herrlich angelegter Campingplatz befindet sich direkt am 4,5 Quadratkilometer großen ALTMÜHLSEE im Fränkischen Seenland.

Modernste Stellplätze - je ca. 100 Quadratmeter - mit eigenem Strom und Abwasseranschluss erwarten Sie.

Natürlich sind auch spezielle Wohnmobilstellplätze sowie eine Zeltwiese auf unserem Campingplatz vorhanden. Neben großzügigen und sauberen Sanitäreanlagen finden Sie noch vor:
Babywickelraum, Waschmaschinen, Trockner und Chemikalientoilette.

Für unsere Campingfreunde mit Handicap sind wir bestens gerüstet. Außer den behindertengerechten Sanitäreanlagen sind Kiosk, Gastwirtschaft, SB-Laden und Anmeldegebäude stufenlos erreichbar.

Gut ausgebaute Wege (barrierefrei) führen vom Platz zum See beziehungsweise in die Stadt Gunzenhausen(15-20 Min.) und in die nähere Umgebung.



INFORMATIONEN UND BUCHUNG:

Seestraße 30
91738 Pfofeld-Langlau
Tel. 09834/96969
mail@seecamping-langlau.de



FRÄNKISCHES SEEN.LAND
**SEECAMPING
LANGLAU**



**ENTSPANNTES URLAUBSVERGNÜGEN
AM UFER DES KLEINEN BROMBACHSEES**



BARRIEREFREIER URLAUB IM FRÄNKISCHEN SEENLAND

- barrierefreie Wege, Toiletten und Duschen auf dem gesamten Platz
- stufenloser Zugang zum See

- Rollstuhlrampe am nahegelegenen Badestrand Langlau
- barrierefreie Umkleieräume mit WC und Dusche am Sandstrand

www.seecamping-langlau.de

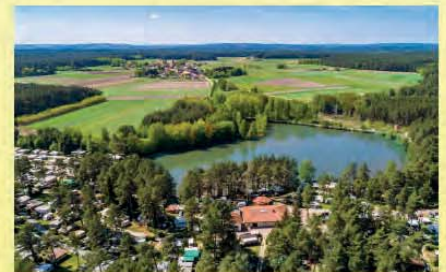
www.zv-brombachsee.de



Umgeben von Wald und Natur pur bietet unser ebenerdig verlaufender Camping Waldsee Entspannung und Erholung. Lassen Sie sich in Ihrem Wohnwagen, Wohnmobil, Zelt oder in einer unserer Mieteinrichtungen von dem Zwitschern der Vögel wecken, starten Sie in den Tag mit unserem Brötchenservice und erkunden Sie das gut ausgeschilderte, rund 400 km weit reichende Wander- und Radwegenetz. Schließlich können Sie Ihren Tag in einem unserer barrierefreien Restaurants ausklinken lassen, während die Kinder sich am Spielplatz oder in der Kinderanimation (Pfingst- und Sommerferien) vergnügen.

Natürlich verfügt unser Campingplatz auch über eine behindertengerechte Toilette und Dusche. Bitte sprechen Sie uns bereits bei der Reservierung an, wenn Sie einen barrierefreien Platz wünschen - wir gehen gern auf Ihr Anliegen ein.

Camping Waldsee
Badstraße 37
91154 Roth-Wallesau
Tel. 09171/5570
Fax. 09171/843245
info@camping-waldsee.de
www.camping-waldsee.de

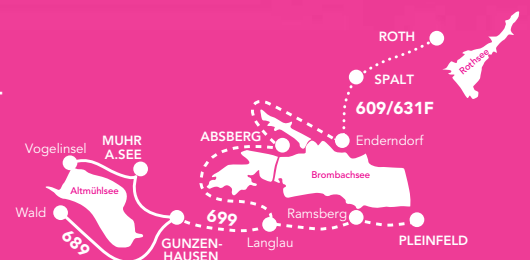


SEENLAND EXPRESS

Zwischen dem ersten Mai und ersten November, samstags sonntags und feiertags verkehren die Freizeitlinien rund um den Altmühlsee sowie Kleinen und Großen Brombachsee. Wir bringen Sie barriere-

frei an die verschiedenen Seezentren, die eingesetzten Express-Busse sind mit einer Rampe zum barrierefreien Ein- und Ausstieg ausgestattet. Zudem unterstützt Sie gerne das geschulte Personal.

Linie 609/631 F – Brombachsee-Express
Linie 689 – Altmühlsee-Express
Linie 699 – Kleiner-Brombachsee-Express





Tourismusverband Fränkisches Seenland

Hafnermarkt 13, 91710 Gunzenhausen,
Tel. 09831/5001-20, Fax 09831/5001-40,
info@fraenkisches-seenland.de, www.fraenkisches-seenland.de

Schiffahrt
barrierefrei



Altmühlsee

Zweckverband Altmühlsee, Marktplatz 25, 91710 Gunzenhausen,
Tel. 09831/508-191 oder -92, Fax 09831/508-234, Tel. 0172/8420181,
info@altmuehlsee.de, www.altmuehlsee.de

barrierefrei

Markt Bechhofen a. d. H.

Bürgerbüro im Rathaus, Martin-Luther-Platz 1, 91572 Bechhofen,
Tel. 09822/606-11, Fax. 09822/606-50, rathaus@markt-bechhofen.de,
www.markt-bechhofen.de

bedingt
barrierefrei



Stadt Gunzenhausen

Tourist Information Gunzenhausen,
Rathausstraße 12, 91710 Gunzenhausen, Tel. 09831/508-300,
Fax 09831/508-567, touristik@gunzenhausen.de, www.gunzenhausen.de

Glocke mit
Sprechanlage:
bedingt barrierefrei

Stadt Merkendorf

Touristinformation Stadt Merkendorf, Marktplatz 1, 91732 Merkendorf,
Tel. 09826/650-21, stadt@merkendorf.de, www.merkendorf.de

barrierefrei



Gemeinde Muhr a.See

Altmühlsee-Informationszentrum, Schlosstraße 4, 91735 Muhr am See,
Tel. 09831/890370, Fax 09831/890372, touristik@muhr-am-see.de

Glocke mit
Sprechanlage:
bedingt barrierefrei

Stadt Ornbau

Kultur- und Tourismusbüro, Altstadt 7, 91737 Ornbau, Tel. 09826/6220-70,
Fax 09826/6220-72, tourismus@ornbau.de, www.ornbau.de

barrierefrei



Stadt Wassertrüdingen

Stadtmarketing und Tourismus Wassertrüdingen, Marktstraße 19,
91717 Wassertrüdingen, Tel. 09832/682245, Fax 09832/682242,
touristikservice@stadt-wassertruedingen.de, www.wassertruedingen.de

barrierefrei

Stadt Wolframs-Eschenbach

Amt für Kultur und Tourismus, Wolfram-von-Eschenbach-Platz 1,
91639 Wolframs-Eschenbach, Tel. 09875/9755-0,
info@wolframs-eschenbach.de, www.wolframs-eschenbach.de

barrierefrei

Brombachsee

Zweckverband Brombachsee, Obere Dorfstraße 3,
91785 Pleinfeld OT Ramsberg am Brombachsee, Tel. 09144/571,
Fax 09144/6701, mail@zv-brombachsee.de, www.zv-brombachsee.de

Schiffahrt
barrierefrei



Erlebnisschiffahrt Brombachsee

Am Anger 10, 91785 Pleinfeld OT Ramsberg am Brombachsee,
Tel. 09144/92705-0, Fax 09144/92705-19,
info@msbrombachsee.com, www.msbrombachsee.com

Glocke neben
dem Eingang:
bedingt barrierefrei



Markt Absberg

Tourist-Information Absberg, Hauptstraße 31, 91720 Absberg,
Tel. 09175/1710, Fax 09175/1585, info@absberg.de, www.absberg.de

bedingt
barrierefrei

Stadt Ellingen

Touristinformation Ellingen, Schloßstraße 3, 91792 Ellingen,
Tel. 09141/976543, Fax 09141/976575,
tourist-info@ellingen.de, www.stadt-ellingen.de

barrierefrei

Gemeinde Georgensgmünd

Büchereistadt / Haus des Gastes, Am Schlöblein 1a, 91166 Georgensgmünd,
Tel. 09172/703-77, Fax 09172/703-72, buecherei@georgensgmued.de

bedingt
barrierefrei

Rathaus Gemeinde Georgensgmünd

Bahnhofstraße 4, 91166 Georgensgmünd,
Tel. 09172/703-0, Fax 09172/703-50, info@georgensgmueund.de

barrierefrei



Gemeinde Haundorf

Tourist-Information im Haus des Gastes, Georgentalweg 4a, 91729 Haundorf,
Tel. 09837/95940, Fax 09837/9594-2, info@haundorf.de, www.haundorf.de

barrierefrei



Gemeinde Pfofeld

Tourist-Information der Gemeinden Pfofeld und Theilenhofen,
Seestraße 12a, 91738 Pfofeld OT Langlau, Tel. 09834/697,
info@pfofeld.de, www.pfofeld-am-brombachsee.de, www.theilenhofen.de

barrierefrei



Markt Pleinfeld

Kultur- und Touristinformation Pleinfeld, Marktplatz 11,
91785 Pleinfeld, Tel. 09144/9200-70, Fax 09144/9200-60,
tourismus@pleinfeld.de, www.pleinfeld.de

barrierefrei



Stadt Spalt

Hopfen- & BierErlebnisswelt HopfenBierGut & Touristinformation der Stadt Spalt,
Gabrielplatz 1, 91174 Spalt, Tel. 09175/796550,
info@hopfenbieregut.de, www.hopfenbieregut.de, www.spalt-tourismus.de

barrierefrei



Stadt Weißenburg i.Bay.

Tourist Information, Martin-Luther-Platz 3, 91781 Weißenburg i.Bay.,
Tel. 09141/907-124, Fax 09141/907-393, tourist@weissenburg.de,
www.weissenburg.de

barrierefrei

Rothsee

Zweckverband Rothsee, Weinbergweg 1, 91154 Roth, Tel. 09171/814310,
Fax 09171/81974310, info@rothsee.de, www.rothsee.de

barrierefrei



Landratsamt Roth, Kultur und Tourismus, Weinbergweg 1,

91154 Roth, Tel. 09171/811329, Fax 09171/811399,
tourismus@landratsamt-roth.de, www.urlaub-roth.de

barrierefrei



Markt Allersberg

Kultur- und Tourismusbüro Markt Allersberg, Marktplatz 1, 90584 Allersberg,
Tel. 09176/509-39, tourismus@allersberg.de, www.allersberg.de

bedingt
barrierefrei

Rathaus Stadt Heideck

Marktplatz 24, 91180 Heideck, Tel. 09177/4940-0, Fax 09177/4940-40,
info@heideck.de, www.heideck.de

barrierefrei



Stadt Hilpoltstein

Tourist Information in der Residenz, Kirchenstraße 1,
91161 Hilpoltstein, Tel. 09174/978-505, ,
tourismus@hilpoltstein.de, www.hilpoltstein.de

barrierefrei /
Klingel am
Schlossstor



Stadt Roth

Tourist-Information im Schloss Ratibor, Hauptstraße 1, 91154 Roth,
Tel. 09171/848-513, tourismus@stadt-roth.de, www.stadt-roth.de

ERLÄUTERUNGEN



Die Tourist-Information ist nach den Richtlinien des Deutschen Tourismusverband e.V. zertifiziert.



An das gemeinsame Informationssystem angeschlossen. Sie erhalten aktuelle Auskünfte über freie Unterkünfte.



Qualitätssiegel „Service-Qualität Deutschland in Bayern“



Ladepunkt



Qualitätssiegel „Reisen für Alle“

Natur & Kultur in Muhr am See

...barrierefrei erleben

GEMEINDE
MUHR
am See



LBV-Umweltstation Altmühlsee

- > Führungen auf der Vogelinsel
- > Spannende Naturerlebnisveranstaltungen
- > Interaktive Ausstellung
„Lebensraum Altmühlsee -Faszination Vogelzug“
- > Interaktiver Storchradwanderweg
„Meister rAde(l)bar“



Altmühlsee Informationszentrum

- > Tourist Information mit barrierefreier Toilette
- > Altmühlsee Festspiele sowie weitere
Veranstaltungen auf der Freilichtbühne und
im Saal mit schwellenfreiem Zugang



Barrierefreiheit
geprüft



Landesbund für Vogel- und Naturschutz in Bayern e.V.
Umweltstation Altmühlsee

Schlossstraße 2 - 91735 Muhr am See
Telefon 09831/4820
www.altmuehlsee.lbv.de - altmuehlsee@lbv.de

Altmühlsee Informationszentrum - Tourist Information

Schlossstraße 4 - 91735 Muhr am See
Telefon 09831/890370
www.muhr-am-see.de - touristik@muhr-am-see.de

BERGWALD THEATER WEISSENBURG

Für Rollstuhlfahrer sind oberhalb des BERGWALDTHEATERS Behinderten-Parkplätze ausgewiesen, ein Behinderten-WC ist vorhanden und im Zuschauerraum sind extra Rollstuhlplätze ausgewiesen. Ist die Berechtigung zur Mitnahme einer Begleitperson im Schwerbehindertenausweis mit dem Merkzeichen „B“ nachgewiesen, erhält diese (eine) Begleitperson freien Eintritt.



Kultur &
Freizeit



INFO UND KARTENVERKAUF:

Kulturamt Weißenburg
Telefon: 09141 907330
www.bergwaldtheater.de



BERGWALDTHEATER
WEISSENBURG

RömerMuseum | Kastell *Biriciana*
Bay. Limes-Informationszentrum
Römische Thermen | Würzburg
ReichsstadtMuseum



MUSEEN
WEISSENBURG

Das Römische Weißenburg entdecken



Leben am Limes – das RömerMuseum mit einzigartigem Schatzfund gibt Einblick in die römische Zeit Weißenburgs. Der Alltag der Soldaten und Siedlungsbewohner lässt sich dort barrierefrei erkunden, ebenso das Gelände des ehemaligen Reiterkastells *Biriciana* mit nachgebautem Nordtor.

Luxus in der Provinz zeigen die Römischen Thermen. Die gesamte Anlage ist über Stege zugänglich und für Besucher interaktiv zu erleben.



Museen Weißenburg

09141-907 189 | museum@weissenburg.de

www.museen-weissenburg.de



Hopfen Bier Gut

Museum im Kornhaus Spalt

Erleben. Schmecken. Staunen.
Das Museum mit Verkostung

- ist eine **Tourist-Information** und bietet freundliche Beratung und Prospektmaterial
- ist ein Museum, das sich mit **Hopfenanbau**, dem **Bierbrauen** und der **Spalter Stadtgeschichte** befasst
- hat einen schönen Museumsladen, den **GenussLaden** mit großem Angebot
- hat einen **Getränkeausschank** und Außensitzplätze
- besitzt **Parkplätze** für Busse und Autos (auch Behindertenparkplätze) direkt vor dem Gebäude

Nach dem Besuch erhalten Sie an der ProBierBar ein Spalter Bier im eigenen HopfenBierGut-Glas (0,2l) zum Mitnehmen.



Prüfbericht von „Reisen für alle“
siehe <https://hopfenbiertgut.de/de-de/besucherinfo/barrierefreiheit>



Die Hopfen- und Bierstadt Spalt

- besitzt eine **sehenswerte Altstadt**, die mit der Broschüre „Spalter Geschichtsweg“ oder mit einer Stadtführung erkundet werden kann
- veröffentlicht die „Spalter Wochenpost“ sowie einen **Veranstaltungskalender** mit Programm über das ganze Jahr
- liegt etwa 4 km entfernt vom **Brombachsee**, der Ortsteil Enderndorf direkt am See

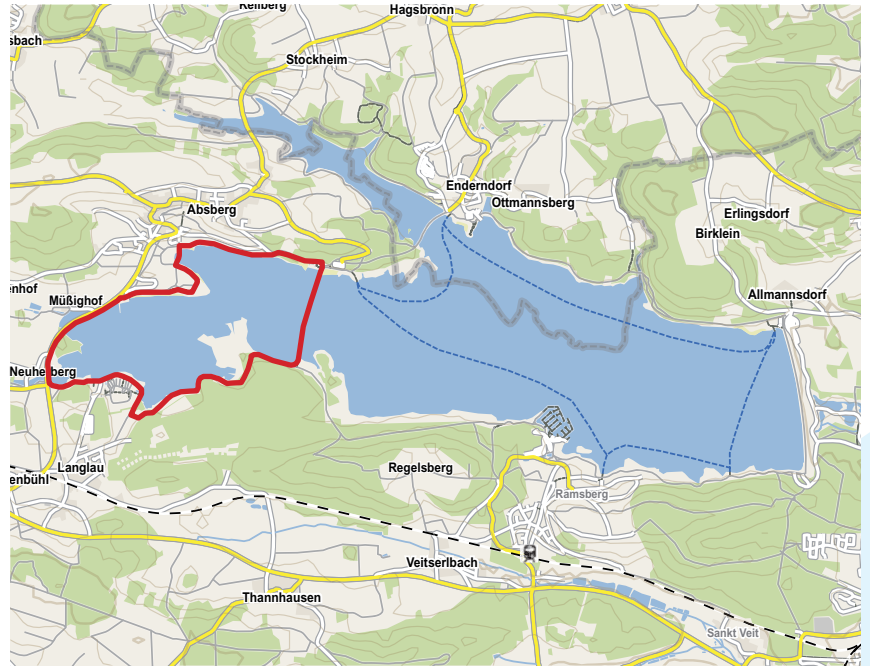
Museum HopfenBierGut
& Tourist-Information
im Kornhaus der Stadt Spalt
Gabrieliplatz 1, 91174 Spalt
Tel.: 09175 / 79 65-50



www.HopfenBierGut.de ■ www.spalt.de



Altmühlsee



Brombachsee

TOURENTIPPS FÜR HANDBIKER

Auf ausgebauten und teils asphaltierten Radwegen lassen sich der Altmühlsee oder der Kleine Brombachsee bequem mit dem Handbike umrunden.



Der Altmühlsee ist attraktiv für Genussradler. 13 ufernahe Radkilometer führen um das Gewässer. Ein kurzer Abstecher führt zur Vogelinsel: Etwa 300 verschiedene Arten nutzen sie als Brut- und Rastplatz. Die Wege des lagunenartigen Biotops mit seinen Flachwasserbereichen, Schilfzonen und Feuchtwiesen dürfen mit dem Handbike befahren werden, Radfahrer werden gebeten abzustiegen. Ein barrierefrei zugänglicher Aussichtsturm gewährt weitreichende Blicke über das Wassergebiet. Der Landesbund für Vogelschutz bietet Führungen über die Insel an.

Wer die Strecke abkürzen möchte, steigt um aufs Schiff: In der Saison verbindet das Ausflugsschiff „MS Altmühlsee“ die Freizeitzentren am Seeufer. Das Seezentrum Schlungenhof eignet sich als Start- und Zielpunkt der Tour.

Reizvoll ist auch die rund 9 Kilometer lange Tour um den Kleinen Brombachsee. Im Fränkischen Seenland laden zwei der großen Freizeitzentren zum Verweilen ein: zum einen die Badehalbinsel Absberg, die neben familienfreundlichen Sandstränden auch das Eventgelände SAN-shine-CAMP mit Strandrollstuhlverleih und einen naturnahen Zeltplatz zu bieten hat. Zum anderen führt der Weg ins Seezentrum Langlau mit See-Campingplatz, Segel- und Surfschule und dem Strandhotel Seehof, das barrierefreie Unterkünfte bietet.

Ebene Rundwege führen auch um den Großen Brombachsee, Igelsbach-, Hahnenkamm- und Rothsee.



Altmühlsee:

Freizeiteinrichtungen: Schifffahrt barrierefrei.

Personenschifffahrt am Altmühlsee, stufenloser Einstieg, kostenlos für Menschen mit Behinderung mit gültiger Wertmarke (nach § 145 SGB IX) und Begleitperson („B“). Ermäßigung für behinderte Menschen ab 70 %. Zustieg an allen Anlegestellen möglich.

Rundfahrten um den See mit dem Rolli oder Handbike möglich, Strecke 12,5 km – eben – asphaltiert. Strandrollstühle „Tiralo“ sind im Seezentrum Wald an der Radmietstation „More 4 fun“, Tel. 0160/96417969 und im Seezentrum Muhr am See über den Zweckverband Altmühlsee, Tel. 09831/508-191 verfügbar. **Reservierung erforderlich!**

Rikschas sind an den vorgenannten Radmietstationen sowie zusätzlich am Surfzentrum Gunzenhausen-Schlungenhof, Tel. 09831/1240 verfügbar. E-Bikes sind an den Mietstationen im Seezentrum Wald und Schlungenhof verfügbar. Seniorenmobil am Seezentrum Wald verfügbar.

Sehenswertes: Vogelinsel im Altmühlsee – der 1,5 km lange Rundweg erschließt einen kleinen Teil des 200 ha großen Naturschutzgebietes. Ein barrierefreier Aussichtsturm bietet einen weiten Blick auf den geschützten Bereich der Insel.

Serviceeinrichtungen: Behindertengerechte Toiletten und Parkplätze an allen Seezentren rund um den Altmühlsee. Stromtreter-Ladepunkte finden Sie an folgenden Freizeitzentren: Arberg - OT Mörsach, Ornbau - OT Gern, Muhr am See, Surfzentrum Gunzenhausen - OT Schlungenhof, „Boothaus“ Gunzenhausen - OT Schlungenhof, Strandcafé Wald, Gunzenhausen - OT Wald. Hier können Sie die Stromtreter-Akkus kostenlos aufladen.



Markt Arberg:

Freizeiteinrichtungen: Erholungsanlage Arberg-Mörsach, ebenerdiger Biergarten und flache Liegewiese.

Serviceeinrichtungen: Behindertengerechte Toilette vorhanden (Schlüssel ist am Tresen im Biergarten erhältlich).



Markt Bechhofen - OT Königshofen:

Freizeiteinrichtungen: Waldfreibad „Krummweiher“ mit Kiosk, Liegewiese und BADEWEIHER wegen der Beschaffenheit des Geländes für Rollstühle nur bedingt nutzbar.

Serviceeinrichtungen: Die behindertengerechte Toilette im Kioskgebäude sowie dessen Biergarten sind barrierefrei zu erreichen.



Markt Gnotzheim – OT Spielberg:

Sehenswertes: Schlossburg Spielberg, Innenhof mit Skulpturen des Bildhauers Ernst Steinacker, eingeschränkt barrierefrei erreichbar.



Stadt Gunzenhausen:

Freizeiteinrichtungen: Stadtbücherei Gunzenhausen, Waldbad (Freibad, barrierefrei bis Beckenrand), Juramare (Hallenbad) mit Saunadorf, Kino, Fahrradvermietung (E-Bikes vorhanden).

Sehenswertes: Breiter Markt mit Bürgerhäusern, Stadtmauerreste und historische Türme, Fossilien- und Steindruckmuseum, Mikrokosmos Museum, ein Dorf – drei Religionen (im OT Cronheim).

Serviceeinrichtungen: Behindertengerechte Toiletten: Tiefgarage Hafnermarkt, Waagstraße, Stadthalle Isleplatz, Parkplatz Oettinger Straße und in den Seezentren am Altmühlsee in den OT Schlungenhof und Wald. Stromtreter Ladepunkt, Dialysestation im Klinikum Altmühlfranken, Tel. 09831/520.

Markt Heidenheim – OT Hechlingen am See:

Freizeiteinrichtungen: Hahnenkammsee, Badestrand frei zugänglich; steigungsfreier Rundweg um den Hahnenkammsee ca. 3,4 km; Kiosk mit Innenraum und Terrasse, teilweise barrierefrei; barrierefreie Dusche und WC; barrierefreier Angelplatz in der Nähe des behindertengerechten Parkplatzes vor dem Damm. Tel. 09833/790 (Zweckverband Hahnenkammsee).

Serviceeinrichtungen: Behindertengerechte Toilette, Stromtreter-Ladepunkt.



Stadt Merkendorf:

Freizeiteinrichtungen: Treffpunkt Stadtgraben, Freizeitzentrum Weißbachmühle mit Badesee (barrierefrei zugänglich, aber nicht an allen Stellen), Kiosk und Wohnmobilstellplatz.

Sehenswertes: Spätgotische Stadtkirche – Zugang ebenerdig; Rundgang durch die Altstadt mit mittelalterlicher Stadtmauer, acht Türmen, drei Stadttoren und Stadtgraben, Steingruberhaus mit Barockgarten, Heimatmuseum in der Zehntscheune, Rathaus aus dem 15. Jhd. mit Vorplatz und Krautbrunnen, Bürger- und Trachtenstube.

Serviceeinrichtungen: Apotheke, zwei Einkaufsmärkte, Metzgereien, barrierefrei.



Gemeinde Muhr a.See:

Freizeiteinrichtungen: „Altmühlsee-Festspiele“, barrierefrei. Dauerausstellung „Lebensraum Altmühlsee – Faszination Vogelzug, naturkundliche Führungen über die Vogelinsel und Naturerlebnisveranstaltungen zu verschiedenen Themen für Gruppen mit behinderten Menschen nach Rücksprache; LBV-Umweltstation Altmühlsee, Tel. 09831/4820, altmuehlsee@lbv.de.

Weitere Freizeiteinrichtungen siehe Altmühlsee.

Sehenswertes: historisches Torhaus aus dem 16. Jh.; Evang. Luth. Kirche „St. Johannis“ und „St. Jakobus“; Schloss Altenmuhr aus dem 12. Jh.

Serviceeinrichtungen: Behindertengerechte Toiletten: Tourist-Information, am Parkplatz Zugang Vogelinsel, Seezentrum Altmühlsee; schwellenfrei zugänglich: Tourist-Information, Einkaufsmarkt, Apotheke, Ärztehaus, Sportgaststätte, öffentlicher Bücherschrank, Gasthaus „Zum Hirschen“, Seekiosk.



Stadt Ornbau:

Freizeiteinrichtungen: Erholungsanlage Ornbau OT Gern; ebenerdiger Kiosk mit Freiterrasse, barrierefrei. Liegewiese und Badestrand in deutlicher Hanglage, deshalb mit Rollstühlen nicht nutzbar! Lauschtour auf asphaltierten Wegen, Infos unter www.am.lauschtour.de

Sehenswertes: Bronzemodell der Altstadt vor der Kirche, historischer Rundgang in Ornbau.

Serviceeinrichtungen: Behindertengerechte Parkplätze an der Erholungsanlage im OT Gern; behindertengerechte Toiletten in Altstadt 7 (während der Öffnungszeiten des Rathauses – Zugang über Glocke mit Sprechanlage) und am Kiosk in Gern (Schlüssel am Kiosk erhältlich); Kostenlose Ladestation für E-Bikes an der Ostseite der Pfarrkirche St. Jakobus.



Gemeinde Unterschwaningen:

Sehenswertes: OT Dennenlohe: Schloss Dennenlohe, Schlosspark mit **gesplitteten Wegen, nur teilweise schwellenfrei zu besichtigen**; Gutshof mit Oldtimer-Museum, Schlossladen, Marstall Restaurant, Café und Biergarten schwellenfrei zu erreichen; behindertengerechte Toilette vorhanden. Tel. 09836/96888; Markgrafenkirche in Unterschwaningen sowie ehemalige Schlossanlage, Info unter Tel. 09836/434. Die Kirche kann nur über eine Treppe (4 Stufen) betreten werden. Das zu den Schlossanlagen gehörige Marstallgebäude ist barrierefrei zu erreichen. Der weitere Schlossbereich ist ohne Schwierigkeiten begehbar / befahrbar.





Stadt Wassertrüdingen:

Freizeiteinrichtungen: „FLUVIUS – Fluss und Teich Museum Wassertrüdingen“, barrierefrei; Sonnenuhrenpark, barrierefrei; Wörnitzflussbad, bed. barrierefrei; Gartenschau Gelände „Wörnitzpark“, „Klingenweiherpark“, barrierefrei.

Sehenswertes: Altstadt, ehemaliges Gartenschau Gelände „Wörnitzpark“ und „Klingenweiherpark“, Sonnenuhrenpark, barrierefreie Führungen zu unterschiedlichen Themen, Kontakt: Touristikservice Wassertrüdingen, Tel. 09832/682246, touristikservice@stadt-wassertruedingen.de, barrierefrei.

Serviceeinrichtungen: Behindertengerechte Toilette im Museum „FLUVIUS – Fluss und Teich Wassertrüdingen“, im Wörnitzflussbad, im Sonnenuhrenpark und in der Tourist-Info im Altstadtzentrum.



Markt Weidenbach:

Freizeiteinrichtungen: Lauschtour auf asphaltierten Wegen, Infos unter www.am.lauschtour.de

Sehenswertes: Gebäude aus der Markgrafenzeit, Kirchen barrierefrei zugänglich.

Serviceeinrichtungen: Info Pavillon im Ortsteil Leidendorf, barrierefrei, Bürgerhaus Weidenbach, barrierefrei, behindertengerechte Toilette am Friedhof.



Stadt Windsbach:

Freizeiteinrichtungen: Waldstrandbad mit barrierefreiem Eingangsbereich, 2 Rollstuhlrampen sowie behindertengerechte Umkleidekabine, Dusche und Toilette.



Stadt Wolframs-Eschenbach:

Freizeiteinrichtungen: Ausstellung im Bürger- und Rathaus, Konzerte und Theater (Termine erhalten Sie im Amt für Kultur und Tourismus), Wohnmobilstellplatz an der Waizendorfer Straße 15.

Sehenswertes: Historische Altstadt, Kirche Liebfrauenmünster, „Literaturweg“, Rundgang durch den Stadtgraben um die komplette mit Mauern und Türmen umgebene Stadtbefestigung: barrierefreier, ebenerdig zugänglicher Weg rund um die Altstadt vom Parkplatz „Schießweiher“ aus.

Serviceeinrichtungen: Behindertengerechte Parkplätze, behindertengerechte Toilette im Bürger- und Rathaus, Wolfram-von-Eschenbach-Platz 1; Bürgerladen mit Poststelle, behindertengerechte Stadt- und Themenführungen. E-Bike-Ladestation am Wohnmobilstellplatz.



Diese Aufstellung beruht auf individuellen Hinweisen und Nennungen und erhebt keinen Anspruch auf Vollständigkeit! Weitere Informationen unter www.seenland-barrierefrei.de

Brombachsee:

Freizeiteinrichtungen: Personenschiffahrt auf dem Großen Brombachsee mit stufenlosem Einstieg und, behindertengerechter Toilette. Alle drei Decks sind mit dem gläsernen Panorama Aufzug (Einstiegsbreite 90 cm) barrierefrei zu erreichen. Ermäßigung für Schwerbehinderte (MS Brombachsee, Tel. 09144/92705-0). Anlegestelle Enderndorf barrierefrei.



Rundfahrten um die Seen mit dem Rolli oder Handbike möglich: Kleiner Brombachsee 8,5 km, überwiegend eben, teilweise asphaltiert, geringe Steigungen im Bereich nord-östliche Badehalbinsel und an der Brücke bei Neuherberg. Großer Brombachsee 16 km, größtenteils eben, Steigungen zwischen Segelhafen Ramsberg am Brombachsee und Kleinem Brombachsee (Hilfsperson erforderlich).

Strandrollstühle „Tiralo“ sind an folgenden Ausleihstationen verfügbar (Reservierung erforderlich unter Tel. 09831/4936): Kleiner Brombachsee: Badehalbinsel Absberg – Ausleihstation SAN-shine-Camp, ganzjährig geöffnet. Großer Brombachsee: Freizeitanlage Ramsberg am Brombachsee, Badestrand sowie Freizeitanlage Enderndorf, Zweiseenplatz – jeweils bei der Radvermietung SAN-aktiv-TOURS, geöffnet von Mai bis Mitte September, täglich von 10 bis 18 Uhr. **E-Bikes** zur Vermietung stehen an den Radmietstationen in Langlau, Ramsberg am Brombachsee und Enderndorf zur Verfügung, **Rikschas** an den Mietstationen Langlau, Ramsberg am Brombachsee, Enderndorf und Allmannsdorf.

Bogenschießen und „Tipi“ mit Feuerstelle, barrierefrei: Badehalbinsel Absberg, SAN-shine-CAMP. **Barrierefreier Angelplatz** an der Lände Igelsbachsee unterhalb von Absberg-Griesbuck, nähere Auskunft hierzu beim Tourismusverband Fränkisches Seenland, Tel. 09831/5001-20.

Serviceeinrichtungen: Behindertengerechte Toiletten: Kleiner Brombachsee: Badestrand Langlau und Badehalbinsel Absberg, Hafenkiosk. Großer Brombachsee: Badestrand Allmannsdorf, Kiosk „Sand&Sofa“, Freizeitanlage Enderndorf und Freizeitanlage Ramsberg am Brombachsee. Igelsbachsee: Freizeitanlage Enderndorf sowie Freizeitanlage Absberg-Seespitz, Kiosk „Seeklause“. **Baderampe und Umkleidekabine** für Rollifahrer am Badestrand Langlau. **Stromtreter-Ladepunkte:** Kiosk „Seeklause“ Absberg-Seespitz und Strandhotel Seehof Langlau.

Stadt Abenberg:

Sehenswertes: Museum: „Haus fränkischer Geschichte“ in der Burg Abenberg, eine „Zeitreise durch Franken“; Behindertengerechte Toilette im Keller (Aufzug); bedingt barrierefrei; Tel. 09171/814200.



Markt Absberg:

Sehenswertes: Ev. Christuskirche, Marktplatz und Kath. Pfarrkirche im Schloss. Prunothek mit Dauerausstellung „Alles rund um die Kirsche“ (Hauptstraße 10, 1. Etage – Aufzug vorhanden) mit Verkauf von verschiedenen Kirschprodukten (Freitag 15.00 bis 18.30 Uhr, Gruppen auf Anfrage unter Tel. 09837/975708).



Serviceeinrichtungen: Schwellenfreie Einkaufsmöglichkeiten im Dorfladen Absberg, Hauptstraße 10, mit 24-Stunden Verkaufsautomat, und im Müßighof-Hofladen (von Regens Wagner, Müßighof 1). Behindertengerechte Toilette im Dorfladen (Gebäude rückseite) Ortsmitte, Hauptstraße 10, Tel. 09175/1710, und im Müßighof-Bistro, Müßighof 1, Tel. 09175/909-371, jeweils zu den Öffnungszeiten.

Gemeinde Bergen:

Freizeiteinrichtungen: OT Kaltenbuch, Stockbrotbacken mit Musik und Märchenerzählung am Aussichtsplatz, Steinschütt.



**Gemeinde Burgsalach:**

Freizeiteinrichtungen: Römererlebnispfad – größtenteils geteert, für Rollstuhlfahrer geeignet.

Sehenswertes: Römerturm bei Burgsalach, Burgus (Grundmauern eines römischen Kastells), Kirche St. Nikolaus im OT Pfraunfeld.

**Stadt Ellingen:**

Sehenswertes: Deutschordensschloss mit Deutschordensmuseum und Kulturzentrum Ostpreußen. Für die Besichtigung der oberen Räume steht ein Aufzug zur Verfügung, behindertengerechte Toilette vorhanden. Besuch bitte vorher anmelden, damit Personal bereitgestellt werden kann! Tel. 09141/974790.

Serviceeinrichtungen: Öffentliche, behindertengerechte Toilette in der Hausnergasse.

**Gemeinde Georgensgmünd:**

Freizeiteinrichtungen: Veranstaltungen im Bürgerhaus „Zur Krone“, Bahnhofstraße 1, Zugang barrierefrei, behindertengerechte Toiletten. Hallenbad barrierefrei mit Pool-lifter, Baderollstuhl, Hubboden, Blindenleitsystem u.v.m.

Sehenswertes: Planetenweg auf der ehemaligen Bahntrasse nach Spalt (7 km) und Skulpturenweg (2,4 km) in Richtung Roth – beide Wege sind durchgehend asphaltiert.

Serviceeinrichtungen: Kostenlose Ladestationen für E-Rollstühle und E-Bikes am Büchereistadl / Haus des Gastes, Am Schlöblein 1a. Schlüssel erhalten Sie im Rathaus, Bürgerhaus „Zur Krone“ und im Büchereistadl. Kostenlose, frei zugängliche Ladestationen am Festplatz hinter dem Rathaus und beim Jugendtreff DON (Mühlbuck 4). Öffentliche, behindertengerechte Toiletten am Freizeitpark „Am Bruckespan“ und am Bahnhof.

**Gemeinde Haundorf:**

Sehenswertes: Kirchen in den Orten Haundorf, Gräfensteinberg und Brombach.

Serviceeinrichtungen: Behindertengerechte Toilette: Mehrzweckraum im Feuerwehrhaus – während der Öffnungszeiten des Hauses des Gastes Mo. - Fr. 9.30 - 12 Uhr, Tel. 09837/95940, E-Bike-Ladepunkt im Schulhof.

**Markt Nennslingen:**

Freizeiteinrichtungen: Bogenschießplatz.

Sehenswertes: „Das verlorene Dorf“, Kunstwerk von Stefan Schilling, historischer Marktplatz.

**Gemeinde Pfofeld:**

Freizeiteinrichtungen: Siehe Brombachsee, Freizeitanlage Langlau.

Sehenswertes: Römerbad im OT Theilenhofen, Limes Infopunkt in der Ortsmitte, Kirche St. Bartholomäus, OT Thannhausen.

Serviceeinrichtungen: Behindertengerechte Toilette und Infoterminal im Vorraum der Tourist-Information im OT Langlau von 6.00 - 22.00 Uhr geöffnet. Verleih des Euroschlüssels für Berechtigte gegen Kautions während der Öffnungszeiten der Tourist-Information.

**Markt Pleinfeld:**

Freizeiteinrichtungen: Erlebnisschiffahrt Brombachsee mit stufenlosem Einstieg, siehe Brombachsee. OT Ramsberg am Brombachsee: Ramsberger Strand, Gemeinschaftsspielanlage für alle Generationen, die sowohl für Menschen mit kognitiven als auch körperlicher Einschränkungen gleichermaßen geeignet ist.

Sehenswertes: Marktplatz; Führungen durch Pleinfeld, barrierefrei möglich; Informationszentrum Fränkisches Seenland in der Mandlesmühle, bedingt barrierefrei.

Serviceeinrichtungen: Behindertengerechte Toiletten: Untere Torstraße; Freizeitanlage Pleinfeld, Allmannsdorf, Ramsberg am Brombachsee und Informationszentrum Fränkisches Seenland in der Mandlesmühle. Euroschlüssel für behindertengerechte Toiletten in der Kultur- und Touristinformation Pleinfeld erhältlich.

Gemeinde Raitenbuch:

Sehenswertes: Wallfahrtskirche St. Blasius; Ruine Bechthal.



Stadt Spalt:

Freizeiteinrichtungen: Zweiseenplatz Enderndorf, Anlegestelle MS Brombachsee (barrierefrei), Museums- & Stadtführungen in Spalt (barrierefrei).

Sehenswertes: Historische Altstadt; Kirche St. Emmeram, Zugang von Süden; Kirche St. Nikolaus, barrierefreier Eingang über den Nikolaus-Garten; Stadtrundgang für Menschen mit Behinderung, Theateraufführungen im Bürgergarten; Museum HopfenBierGut im Kornhaus, das lebendige, interaktive Museum der Hopfen- und Bierkultur – barrierefrei, Aufzug und behindertengerechte Toilette vorhanden.

Serviceeinrichtungen: Behindertengerechte Parkplätze am HopfenBierGut, öffentliche barrierefreie Toiletten in der Hopfen- & BierErlebnisswelt HopfenBierGut und in der Herrengasse am Spalatin Denkmal.



Stadt Weißenburg i.Bay.:

Freizeiteinrichtungen: Freilichtbühne Bergwaldtheater (Zugang über hintere Zufahrt, ausgewiesene Rollstuhlplätze, behindertengerechte Toilette), KunstSchranne (barrierefreier Zugang), Kulturzentrum Karmeliterkirche (barrierefrei, behindertengerechte Toilette) und Freibad „Limesbad“ (bedingt barrierefrei, Zugang mit Rollstuhl bis zu den Becken möglich, mobile Einstiegsleiter am Schwimmbereich, behindertengerechte Dusche und Toilette).

Sehenswertes: Historische Altstadt, Stadtmauer mit Seeweiheranlage und 38 Türmen, Ellinger Tor, Spitaltor, Evang. Stadtkirche St. Andreas, Kath. Stadtkirche St. Wilibald, Gotisches Rathaus; Hohenzollernfestung Wülzburg mit Außenfestungsrundgang (bedingt barrierefrei, Zugang zum Innenhof und Rundweg rollstuhlgeeignet, keine behindertengerechte Toilette); Römische Thermen (barrierefrei) und Römerkastell „Biriciana“ (bedingt barrierefrei) mit rekonstruiertem Nordtor. RömerMuseum mit Bayerischem Limes-Informationszentrum (barrierefrei), Tastmodell der Altstadt an der Westseite des Gotischen Rathauses.

Serviceeinrichtungen: Öffentliche behindertengerechte Toiletten: Parkhaus Doerflervilla (Schulhausstraße) mit ausgewiesenen behindertengerechten Parkplätzen, in der Unteren Stadtmühlgasse, in der Stadtbibliothek; im RömerMuseum und in den Römischen Thermen; Dialysestation LKfH e.V. beim Klinikum Altmühlfranken Tel. 09141/8514-10.



**Rothsee:**

Freizeiteinrichtungen: Rundfahrten um die Seen mit dem Rolli oder Hand-Bike möglich. Rothsee-Vorsperre 5,2 km – eben – teilweise asphaltiert. Rothsee – Hauptsperre 6,7 km – eben – geringe Steigung über Steg bei Kronmühle. Strandrollstühle „Tiralo“ sind im Seezentrum Heuberg, bei der Radvermietung Zweirad Herzog, verfügbar, **Reservierung erforderlich!** Tel. 0160/96992458 oder 09171/814310. Im Zweifel bitte kurz anrufen. Geöffnet bei schönem Wetter von April bis September, tägl. von 10.00 bis 18.00 Uhr. Integrative Umweltstation des Landesbund für Vogelschutz (LBV) am Seezentrum Heuberg. Hier erfährt man alles rund um den Lebensraum im und am Wasser, barrierefrei. Barrierefreie Strandhäuser (Gastronomie) in Birkach, Grashof und Heuberg mit barrierefreien (See-) Terrassen.

Serviceeinrichtungen: Behindertengerechte Toiletten an den Freizeitanlagen Grashof, Birkach und Heuberg. Baderampe für Rollifahrer, Umkleidekabine mit Leihrollstuhl an der Freizeitanlage Grashof.

**Markt Allersberg:**

Freizeiteinrichtungen: Beheiztes Freibad (barrierefrei bis Beckenrand); TSV-Rothseehalle; Gemeindebücherei; Naturerlebnisweg „An der kleinen Roth“, behindertengerecht; barrierefreier „Garten der Begegnung“ der Wolfsteiner Altenheim-Stiftung.

Sehenswertes: Barocker Marktplatz mit Heckelhaus; GilardiHaus mit GilardiAusstellung (barrierefrei), Torturm und Spital; Pfarrkirche „Maria Himmelfahrt“, bedingt barrierefrei, Marktplatz; St. Wolfgangskirche auf St. Wolfgang (bedingt barrierefrei), Auskunft Tel. 09176/212; Christuskirche, Sybilla-Maurer-Allee (bedingt barrierefrei), Auskunft Tel. 09176/281; barrierefreie Ortsführung für Gruppen möglich, Auskunft Tel. 09176/509-39.

Serviceeinrichtungen: Bahnhof (Rothsee) bei Altenfelden – barrierefrei. Behindertengerechte Toilette im Rathaus, Marktplatz 1 sowie im Gilardi Anwesen, Gilardistr. 2. Weitere öffentliche, barrierefreie Toilette im Westhof des Gilardi Anwesens. Im Freibad behindertengerechte Umkleide, Dusche und WC.

**Stadt Heideck:**

Freizeiteinrichtungen: Gredl-Radweg durchgehend asphaltiert; Boccia-Platz am Bahnhofsvorplatz im OT Seiboldsmühle.

Sehenswertes: Historische Altstadt, Stadtpfarrkirche, Kath. Kapelle „Zu unserer lieben Frau“, Museum Heimatkundliche Sammlung (bedingt barrierefrei), Marktplatz mit Brunnen, Kunstwerk Vogel Strauß am Kreisverkehr, Wäschweiher mit Steg.

Serviceeinrichtungen: Behindertengerechte Toilette im Rathaus (Marktplatz 24).

**Stadt Hilpoltstein:**

Freizeiteinrichtungen: Beheiztes Freibad (barrierefrei bis Beckenrand), wechselnde Kunstausstellungen in der Residenz, Erlebnisbauernhof Auhof (rollstuhlgerecht), markierte Rad- und Wanderwege; RMD-Kanal-Weg, Fischlehrpfad in relativ ebenem Gelände, Gredl-Radweg.

Sehenswertes: Marktplatz mit mittelalterlichem Fachwerk, Residenz (barrierefrei), Jahrsdorfer Haus, Reste der Stadtmauer mit Döderleinsturm, Kath. Stadtpfarrkirche St. Johannes d.T. (Zugang ebenerdig), Burg Hilpoltstein mit Burganger (Burgbesichtigung nicht barrierefrei!), Stadtweiher mit ebenem Spazierweg. Barrierefreie Stadtführungen für Gruppen möglich.

Serviceeinrichtungen: Behindertengerechte Toiletten: Haus des Gastes, Rathaus II (Marktstraße 4), Amt für Kultur und Tourismus in der Residenz (Kirchenstraße 1), weitere Einrichtungen siehe Rothsee.

**Stadt Roth:**

Freizeiteinrichtungen: Kulturfabrik: Ausstellungen, Konzerte, Theater; Veranstaltungen im Stadtgarten/Seebühne; weitere Freizeiteinrichtungen siehe Rothsee.

Sehenswertes: Altstadt von Roth, Tastmodell der Innenstadt am Kugelbühlplatz, behindertengerechte Stadt- und Themenführungen, visuelle Stadtführung für weniger mobile Menschen, Rother Stadtgarten. Museen: Fabrikmuseum, Historischer Eisenhammer im OT Eckersmühlen (bedingt barrierefrei).

Serviceeinrichtungen: Behindertengerechte Parkplätze: Festplatz, Parkhaus Schloss Ratibor; Öffentliche Toiletten: Parkhaus Schloss Ratibor, Kulturfabrik; behindertengerechte Toilette: Schloss Ratibor (Zugang über Schlossohof), Historischer Eisenhammer, Behindertengerechte Bahnhöfe: Roth und Lohgarten; vom Bahnhof zur Innenstadt über Stieberparkbrücke. Dialysestation in der Kreisklinik Roth: Tel. 09171/8020.

*Muhr am See, direkt an der B13
Weißenburg, in der Jahnstraße*

Herzog

Bäckerei • Konditorei • Café



*Kaffee genießen,
lecker Frühstücken,
Snacks schlemmen,
wohlfühlen...*



*Komplett ebenerdiger Zugang zur Theke,
zum Café mit Terrasse und zu den Toiletten*

www.cafe-herzog.com •  / CafeHerzog



LEICHTER REISEN

BARRIEREFREIE URLAUBSZIELE
IN DEUTSCHLAND

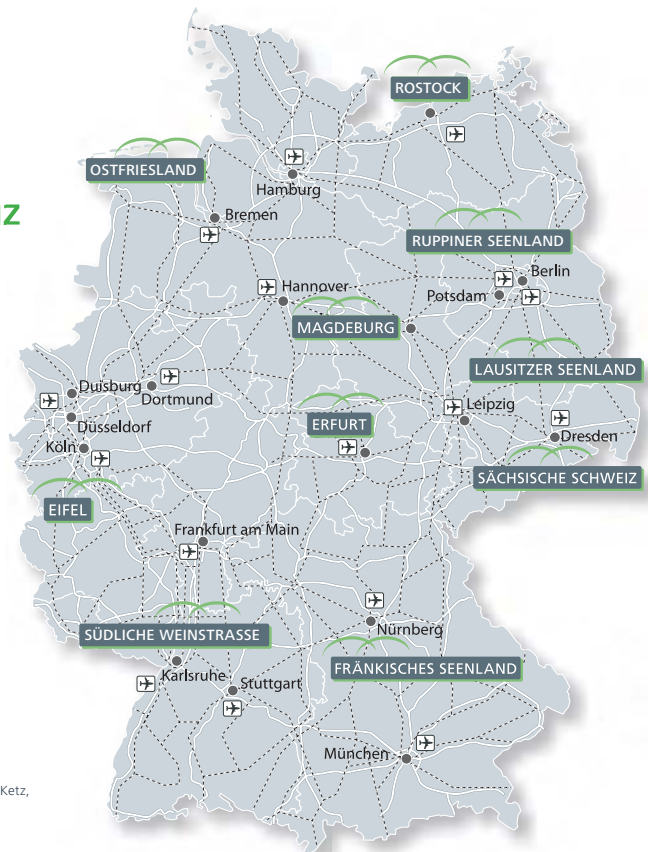


Urlaub für Alle
in zehn deutschen Regionen

**EIFEL · ERFURT · FRÄNKISCHES SEENLAND
LAUSITZER SEENLAND · MAGDEBURG
OSTFRIESLAND · ROSTOCK
RUPPINER SEENLAND · SÄCHSISCHE SCHWEIZ
SÜDLICHE WEINSTRASSE**

Wir engagieren uns rund um Ihren Aufenthalt, damit Sie unsere Regionen genießen können. Nutzen Sie unsere barrierefreien Angebote und abonnieren Sie unseren Newsletter.

► leichter-reisen.info/newsletter



Fotos: © Archiv der Mitglieder der AG Barrierefreie Urlaubsziele in Deutschland, Eifel Tourismus GmbH/Dominik Ketz, ETMG, Barbara Neumann, Tourismusverband Fränkisches Seenland und Ostfriesland Tourismus GmbH/DZT/ Jens Wegener, Nada Quenzel/Tourismusverband Lausitzer Seenland e.V., Magdeburg Marketing/ Werner Klapper, Hotel NEPTUN, Rico Richter, www.gliglag.de/Bildarchiv Südliche Weinstrasse e.V.



DER LITERATURWEG

Wolframs-Eschenbach – Wolfram von Eschenbach – Literaturmuseum – Literaturweg



Der bekannte
Rundweg um
die historische

Stadtbefestigung Wolframs-Eschenbachs ist seit Januar 2017 der erste zertifizierte Qualitätsweg des Deutschen Wanderverbands im Bereich „Komfortwandern“. Die historischen Befestigungsanlagen um den Stadtkern als attraktives Ausflugsziel können so allen Menschen unabhängig vom Handicap zugänglich gemacht werden.

Der 2,3 km lange Weg präsentiert auf 15 Infotafeln – jede davon mit Bank zum Ausruhen und Genießen der Aussicht – Schriftsteller aus verschiedenen Epochen, deren Werk oder Leben in Verbindung zu Franken stehen.



- | | |
|--------------------------|-----------------------|
| ① Wolfram von Eschenbach | ⑪ Sophie Hoehstetter |
| ② Hans Sachs | ⑫ Victor von Scheffel |
| ③ Johann Peter Uz | ⑬ Anton Schnack |
| ④ Jean Paul | ⑭ Günter Eich |
| ⑤ Ludwig Tieck | ⑮ Jakob Wassermann |
| ⑥ August Graf von Platen | ⑯ Peter Dreyling |
| ⑦ Friedrich Güll | ⑰ Horst Prosch |
| | ⑱ Gerd Scherm |

Anzeige



Bio|Regionales|Kreatives

direkt am kleinen Brombachsee zwischen Absberg und Langlau



Wir freuen uns auf Ihren Besuch ...

Öffnungszeiten:

Dienstag bis Freitag 9:00 – 16:30 Uhr

Samstag 9:00 – 14:00 Uhr

Montag geschlossen

Müßighof 3, 91720 Absberg

Hofladen Tel. 09175 909-370

Bistro Tel. 09175 909-371

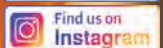


barrierefrei

muessighof.absberg@regens-wagner.de
www.regens-wagner-absberg.de
www.facebook.com/RegensWagnerStiftungen



IHR EINKAUFSERLEBNIS *in Gunzenhausen* BARRIEREFREI GENIEßEN



G&B
BEKLEIDUNG

**G&B BEKLEIDUNG GMBH
GUNZENHAUSEN**
WEIßENBURGER STRAßE 87
91710 GUNZENHAUSEN
TELEFON: +49 (0)9831 7611
FAX: +49 (0)9851 7733

ÖFFNUNGSZEITEN GUNZENHAUSEN

MO., DI., MI., FR. 09:00 - 18:30 UHR
DONNERSTAG 09:00 - 19:00 UHR
SAMSTAG 09:00 - 18:00 UHR

**INFO@GBBEKLEIDUNG.DE
WWW.GBBEKLEIDUNG.DE**