



Mobile Infrastruktur

Der Bus kann mehr ...

Landflucht & demografischer Wandel



Die Ausgangssituation:

- Bis 2040 wird in rund der Hälfte der deutschen Kreise die Einwohnerzahl zurückgehen.
- Der demografische Wandel und die anhaltende Landflucht sorgen dafür, dass es insbesondere in ländlichen Regionen immer leerer wird.
- Damit einher geht der Anstieg des Durchschnittsalters auf über 50 Jahre.
- Dass immer mehr Arztpraxen, Bankfilialen, Einzelhandelsgeschäfte und ähnliche Einrichtungen schließen, verschärft die Lage.



Das Ziel:

Infrastruktur aufrechterhalten

Mit unseren Angeboten der mobilen Infrastruktur schließen wir Versorgungslücken, unterstützen die Attraktivität der Region und stärken dauerhaft den öffentlichen Personennahverkehr.

Das dient den Regionen, den Menschen und dem Klima.

2

Das Projekt: Der Bus als rollende Infrastruktur

Hinter der Idee der Busplattform verbirgt sich ein vielseitiges Projekt:

Umgebaute Busse bringen essenzielle Infrastruktur in ländliche Gebiete.

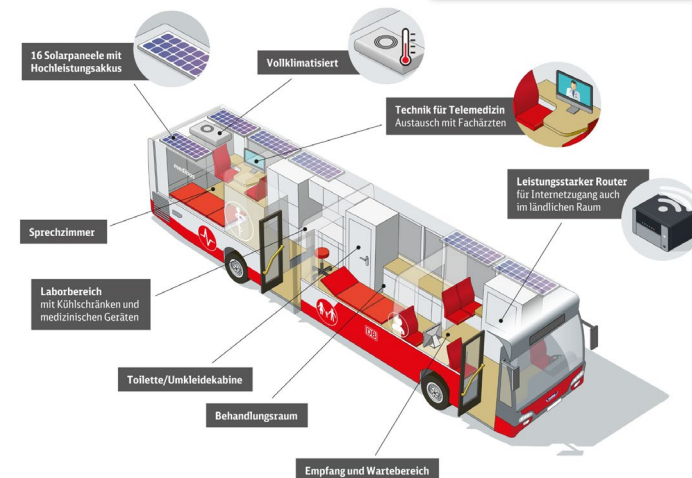
Dies bietet die Möglichkeit, wichtige Einrichtungen des Alltags in moderne, voll ausgestattete und autarke Busse zu bauen.

Diese pendeln von Ort zu Ort und ermöglichen den Menschen den Zugang zu lebensnotwendigen Einrichtungen, ganz in ihrer Nähe.

Besonders in alternden Bevölkerungen ist dies ein entscheidender Faktor.

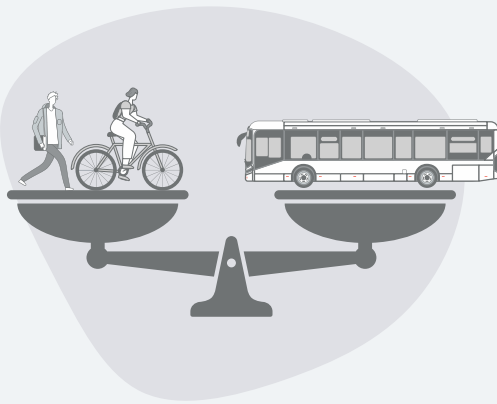


Der DB Medibus – die mobile Arztpraxis



3

Erfolgsfaktoren, auf die wir bauen:



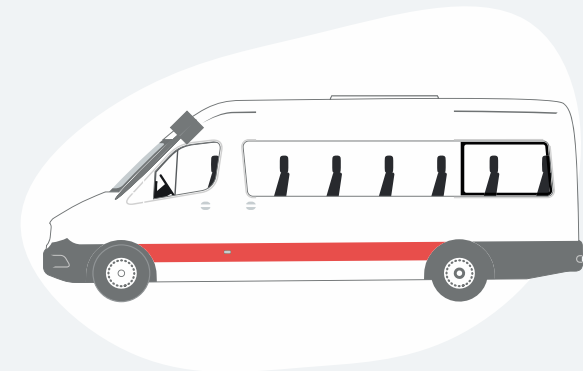
Herstellung gleichwertiger Lebensverhältnisse

- Mobile Infrastruktur unterstützt die „Schaffung gleichwertiger Lebensverhältnisse“.
- Diese ist im Grundgesetz (Art. 72 Abs. 2) verankert und wird durch die Kommission „Gleichwertige Lebensverhältnisse“ von der Bundesregierung vorangetrieben.



Versorgungslücken schließen und ÖPNV vor Ort stärken

- Im regelmäßigen Rhythmus können mehrere Orte mit den umgebauten Bussen versorgt werden.
- Sie verfügen über modernste, qualitativ hochwertige Ausstattung, die teilweise sonst nur in Ballungsräumen zu finden ist.
- Eine langfristige Aufwertung der Region durch mobile Angebote sowie das positive Image führen wiederum zur Stärkung des öffentlichen Verkehrs.



4

Das Projekt: Der Bus als rollende Infrastruktur



Möglich sind zum Beispiel:



Haus- oder Facharztpraxen



Impfbusse



Versicherungen



Post- und Paketfilialen



Apotheken



Lebensmittelgeschäfte



Einzelhandel - REWE-Einkaufsbus



Banken und Beratung



Premiere in Oldenburg



4

Das Projekt: **MediBus, EinzelhandelsBus und FinanceBus sichern die Teilhabe ländlicher Bevölkerung**

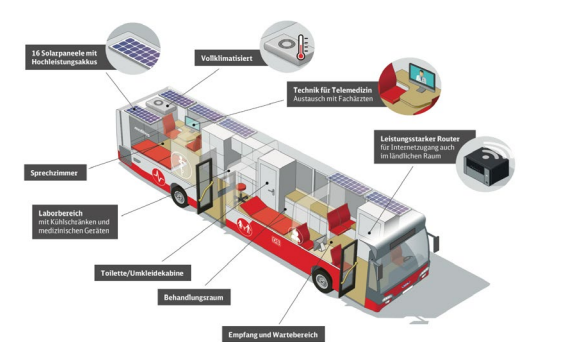
Die mobile Infrastruktur bringt **Dienstleistungen in ländliche Gebiete**, dorthin wo eine Filialstruktur bereits rückläufig ist.

- **Sieben MediBusse** sind als erfolgreiche **medizinische Infrastruktur** seit 2016 unterwegs
- Ein Prototyp als **FinanceBus** dient mit modernster Videotechnik als **Beratungs- und Besprechungsinfrastruktur**

Premiere in Oldenburg

NAHGEDACHT – Der Bus als rollendes Info- und Beratungszentrum für integrierte Mobilität

- Der **REWE Bus** wird ab März 2023 für zwei Jahre den **Einzelhandel auf Rädern** stellen und in Nordhessen als Versorger unterwegs sein



5

Second Life Bus: Nachhaltigkeit und Ressourcenschonung durch die Erweiterung des Lebenszyklus „Bus“



6

Ausblick: Einbindung autonomer Shuttle für Zubringerdienste, z.B. zum DB Medibus (Erschließung letzte Meile)



7

Kontakt

DB Regio Straße

Arndt Hecker

Geschäftsentwicklung DB Regio Straße

arndt.hecker@deutschebahn.com

