

NRW ENTDECKEN

Auf zu 9 spannenden Wandertouren in ganz NRW,
die du entspannt mit Bus, Bahn und Co. ansteuern kannst:
www.mobil.nrw/entdecken



So bunt wie du.





INHALT

Vorwort 3

Gemeinsam, flexibel,
mobil durchs Land 4

rufmobil.nrw 4

Einsteigen und
Losfahren 5

NRW-Wanderbahnhof
2026 5

NATUR 6

1 Wandergaudi
Elfringhauser
Schweiz 8

2 Idyllische Audienz
beim Grafen
von Berg 10

3 Nur Fliegen
ist schöner 12

ERLEBNIS 14

4 Voll
verhext 16

5 Langeweile?
Fehlanzeige! 18

6 Wo wilde
Kids wandern 20

URBAN 22

7 Magic
Moments 24

8 Ach ist das
schön hier! 26

9 Fachwerk. Wasser.
Idylle 28

Mikroabenteuer
in NRW 30

Die Seite für kleine
Entdecker*innen 31



**ALLE WANDERTOUREN
FINDEST DU AUCH UNTER
WWW.MOBIL.NRW/ENTDECKEN
UND BEI KOMOOT.**

LIEBE FANS DER GEPFLEGTEN WANDERSCHAFT,

bereit für neue Lieblingswege? Unsere Reiseexpert*innen Jörg, Andrea plus Familie sowie Nils und Isabell nehmen dich mit auf Touren quer durch das schöne NRW. In den drei Kategorien finden Wanderliebhaber*innen die perfekte Tour, je nach eigener Vorliebe: Natur, Erlebnis und Urban.

Erlebe lebendige Industriekultur an der einzigartigen Skulpturen-Achterbahn Tiger & Turtle in Duisburg. Atme Weitblick in der Elfringhauser Schweiz, wo sanfte Hügel und Panoramen locken. Beobachte seltene Arten in den Rieselfeldern in Münster — ein Paradies für Naturfans. Oder tauche ein in magische Naturabenteuer auf dem Hexenpfad: mystisch und märchenhaft. Bevor du jetzt in Entscheidungsnot kommst: Mach doch einfach alle Touren!

Die Routen sind mit Bus und Bahn super erreichbar. Das macht dein Wandererlebnis einfach und günstig. Und Spaß bringt die Auszeit vom Alltag sowie so! Noch ein Tipp: Diese Broschüre kann mehr als Wege zeigen. Auf Seite 30 findest du Mikroabenteuer, die du mit Wanderungen verbinden kannst und auf Seite 31 wartet viel Spaß auf kleine Entdecker*innen. Schuhe schnüren, Neugier einpacken — los geht's!

Dein Wanderteam von mobil.nrw



Jörg

NATUR

Jörg ist leidenschaftlicher Wanderer und liebt die Natur NRWs. Er nimmt dich mit in die Elfringhauser Schweiz, entdeckt mit dir historische Stätten im Pfengstbachtal und besondere Arten entlang der Rieselfelder in Münster.



Andrea & Familie

ERLEBNIS

Andrea wandert am liebsten mit der ganzen Familie. In drei kinderfreundlichen Touren durch NRW zeigt sie dir spannende Abenteuer-Pfade mit Rätselmöglichkeiten und Picknickplätzen. Hier wird entdeckt, gestaunt und die Natur erforscht.



Nils & Isabell

URBAN

Nils und Isabell lieben urbanes Wandern in NRW – dort, wo Großstadt auf Grün trifft. Sie zeigen dir die malerische Soester Altstadt, die Achterbahn-Skulptur Tiger & Turtle und historische Highlights in Aachen.

GEMEINSAM, FLEXIBEL, MOBIL DURCHS LAND

Wir begleiten dich auf deinen Wegen durch NRW — zur Arbeit, durch deinen Alltag oder zu einem unserer Ausflugstipps. Gemeinsam kommen wir ans Ziel.

mobil.nrw ist eine gemeinsame Initiative des Ministeriums für Umwelt, Naturschutz und Verkehr des Landes NRW sowie der Verkehrsunternehmen, -verbände, -gemeinschaften und Zweckverbände.

Unser gemeinsames Ziel: eine rundum moderne Mobilität in Nordrhein-Westfalen. Rundum bedeutet, dass neben Bus und Bahn auch viele weitere Angebote mitgedacht werden — zum Beispiel Leihfahrräder oder On-Demand-Dienste. So schaffen wir gemeinsam einen öffentlichen Nahverkehr, der individuell, flexibel und umweltfreundlich ist.

Wir begleiten dich zu deinen Lieblingszielen und stehen dir mit Tipps zur Seite. Außerdem wollen wir dich inspirieren, denn in NRW gibt es unglaublich viel zu entdecken. Mach dich mit uns auf den Weg zu den schönsten Orten im Land.

mobil.nrw ist so bunt wie du. Lass uns gemeinsam NRW entdecken!



FOTO // AdobeStock / we.bond.creations

DIE NEUE ON-DEMAND-APP

Auf Abruf ans Ziel, auch in ländlichen Räumen oder zu Abend- und Nachtstunden: Dieses Prinzip steht hinter On-Demand-Angeboten. Die neue Mobilitäts-Plattform rufmobil.nrw vereint On-Demand-Dienste aus Nordrhein-Westfalen in einer zentralen App — einfach und übersichtlich. Die App wächst kontinuierlich, weitere Anbieter kommen Schritt für Schritt hinzu.



rufmobil.nrw

... und schon bist du da.

Jetzt herunterladen!





EINSTEIGEN UND LOSFAHREN

Nachhaltig zur Wanderung? Einfach und flexibel mit Bus und Bahn! Mit der mobil.nrw App hast du dein Ticket immer dabei. Übrigens: Zum Jahr 2026 haben wir unser Angebot verschlankt. Neben Deutschlandticket und eezy.nrw gibt es nun ausgewählte Ergänzungstickets – z. B. fürs Fahrrad oder für Gruppen.



63 €
pro Monat



In NRW und ganz Deutschland mit dem Nahverkehr mobil.

- monatlich kündbares Abo
- gilt in Bussen, Straßen-, Stadt- und U-Bahnen sowie S-Bahnen, Regionalbahnen und Regional-expressen in der 2. Klasse
- bundesweit gültig für beliebige viele Fahrten



Einfach einchecken, losfahren und auschecken mit dem landesweiten eTarif.

- keine Tarifkenntnisse notwendig
- kein Bargeld nötig
- Preisberechnung nach Luftlinie
- nie teurer als ein D-Ticket

MIT UNS BLEIBST DU UP TO DATE

Du willst immer informiert sein über Aktuelles und Mobilitätstrends? Folge uns auf Instagram, TikTok, WhatsApp und Facebook — dort versorgen wir dich regelmäßig mit News rund um Mobilität in NRW, inspirierenden Ausflugs-tipsps und vielem mehr.



**WELCHE STATION
WIRD NRW-WANDER-
BAHNHOF 2026?**

Alle Infos unter:
mobil.nrw/wanderbahnhof



GEHEN WIR MEHRWEG- WANDERN!

Hallo!

Ich bin leidenschaftlicher Wanderer und Genießer der Natur. Auf meinen Touren nehme ich dich mit auf schmale Pfade, zu tollen Aussichten und in die wohltuende Ruhe fernab vom Alltag. Ob zu Fuß oder mit dem Rad — je nach Lust und Laune entdecke ich immer wieder neue Wege und besondere Orte.

Aus diesen Touren entstehen viele einzigartige Momente, die ich auf meinem YouTube-Kanal „Jörg Müller — Natur in NRW“ teile. Dort zeige ich nicht nur meine Erlebnisse, sondern möchte vor allem dazu inspirieren, selbst aktiv zu werden und die Natur zu erleben.

Meine Videos sollen Lust aufs Nachwandern machen und motivieren.

Denn nur wenn man selbst draußen unterwegs ist, kann man dieses besondere Gefühl wirklich spüren: die frische Luft, die Stille, das Unterwegssein im eigenen Rhythmus. Egal ob sportliche Langstreckenwanderung, entspannte Genießertour oder auf dem Fahrrad — die Natur ist immer dabei.

Ganz nach dem Motto: Immer heiter weiter!

Dein Jörg





GEOCACHING IN NRW

- **Geocaching verbindet Wandern mit einer digitalen Schnitzeljagd:** Mit GPS-App (z. B. von Geocaching.com oder c:geo) suchst du versteckte Caches, also kleine Behälter, die Logbücher oder Tauschgegenstände enthalten, in der Natur. In NRW gibt es Tausende Caches, manche am Wegesrand, andere sind abseits der üblichen Wanderwegen versteckt.
- **Lade Caches offline,** packe Stift (für Logbücher) und Tauschgegenstände ein. Beginne mit T1/D1-Caches, die sind leicht zu erreichen.
- **Lies bei den Cache-Beschreibungen zwischen den Zeilen:** Ungewöhnliche Betonungen oder scheinbar nebensächliche Infos enthalten oft versteckte Hinweise. Tipp: Einige Caches liegen direkt an Jörgs NRW-Routen. **Happy Hunting!**

TEXT // Jörg Müller / @natur_in_nrw

FOTOS // Jörg Müller // Kompetenzzentrum Marketing NRW

WANDERGAUDI ELFRINGHAUSER SCHWEIZ

1

TOURFACTS

Region: südliches Ruhrgebiet /

Bergisches Land

Streckenlänge: 9,35 km

Höhenmeter: 230 m

Dauer: 3 Stunden

Schwierigkeitsgrad: mittel

Wegmarkierung: keine

EINKEHRMÖGLICHKEITEN

Velbert–Neviges (Restaurant Wohnzimmer, Klosterstr. 4) und insbesondere Velbert–Langenberg

EINSTEIGEN UND NRW ENTDECKEN!

Start- und Zielhaltestelle:

Velbert–Neviges / Velbert–Langenberg

Linien: Velbert–Neviges (RE49, S9, 627, 647, 649). Velbert–Langenberg (RE49, S9, 637, 647)

Taktung: alle 20–45 Min.

FAHRPLANAUSKUNFT UND WEITERE INFOS

www.mobil.nrw und

www.vrrr.de

Über die Höhen
und durch die Täler
von Neviges nach
Langenberg

Zur Tour



Zwischen dem Essener Süden und den sanften Hügeln des Bergischen Landes verbirgt sich ein Stück Alpenfeeling – die Elfringhauser Schweiz. Wenn du hier unterwegs bist, erlebst du eine Mischung aus Ruhe und Natur, malerischen Weitsichten und spannender Geschichte zum Anfassen.



**Per Du mit Kuh:
Tierische Begegnung am Wegesrand.**

Schon kurz nach dem Start der Tour erhebt sich der Mariendom, ein monumentales Gotteshaus und ein Beispiel moderner Sakralarchitektur, entworfen von Gottfried Böhm. Nur wenige Schritte weiter öffnet sich der Blick auf Schloss Hardenberg, das leider Ende November 2025 einem Brand zum Opfer gefallen ist. Die Wiederherstellung ist für Ende 2028 geplant. Die barocke Wasserburg mit ihrer weitläufigen Anlage erzählt von Jahrhunderten regionaler Geschichte und ist ein geschichtliches Highlight auf dieser Wandertour.

DICHTE WÄLDER UND WEITSICHTEN

Hinter Schloss Hardenberg tauchst du ein in stille Wälder, wanderst über die Hügellandschaft, vorbei an kleinen Bächen und alten Baumreihen. Immer wieder wird die Landschaft von offenen Passagen durchbrochen, die dich mit traumhaften Weitsichten belohnen. Mal fällt der Blick tief in die grünen Täler der Elfringhauser Schweiz, mal reicht er ganz weit bis ins Ruhrtal. In diesen Momenten, wenn der Wind die Blätter bewegt und die Aussicht sich weit öffnet, vergisst du leicht, dass du dich mitten in Nordrhein-Westfalen befindest – das Gefühl erinnert eher an eine Tour in den Alpen.

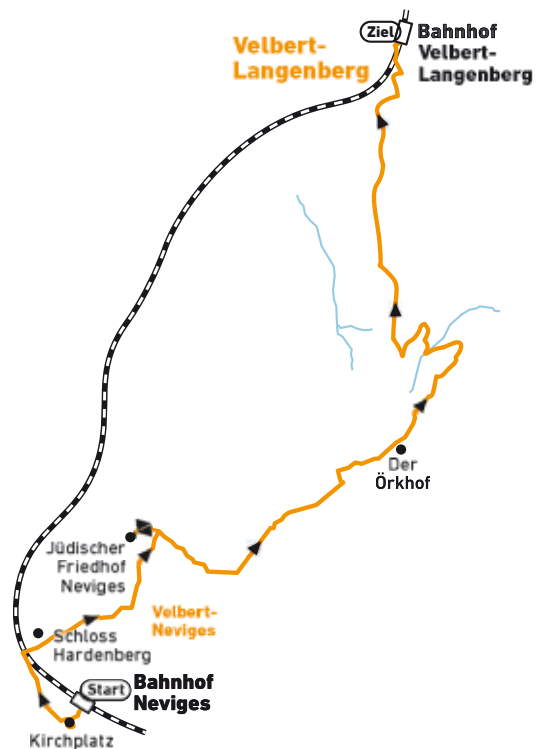
HISTORISCHE ALTSTADT LANGENBERG

Immer im Blick: die beiden 301 und 170 Meter hohen Sendemasten des Langenberger Senders. Einer der ältesten Standorte für den Hörfunk. Nach der Stille der Natur kommst du der historischen Altstadt Velbert-Langenbergs immer näher.

Wenn du durch die Straßen schlenderst, spürst du die besondere Atmosphäre Langenbergs, wo Tradition und Kultur sich verbinden. Alte, mit Schiefer verkleidete Fachwerkhäuser und verwinkelte, historische Gassen versetzen dich zurück in frühere Zeiten. Kleine Geschäfte und urige Cafés laden zum Stöbern und Einkehren ein.

Deine Wanderung endet am Bahnhof Langenberg, wo verschiedene Züge in Richtung Essen und Wuppertal fahren. Bevor es nach Hause geht: Gönn dir unbedingt noch einen leckeren Kaffee und ein Stück Kuchen in einem der zahlreichen Cafés oder nutze die Zeit und entdecke die Altstadt und ihre vielen kleinen, architektonischen Besonderheiten, bevor du die Heimreise antrittst.

SCHON GEWUSST? Velbert-Langenberg ist als Bücherstadt bekannt. Neben etablierten Antiquariaten findest du hier über das Jahr verteilt verschiedene Büchermärkte und andere Buch-inspirierte Aktionen.



TEXT // Jörg Müller / @natur_in_nrw

FOTOS // AdobeStock / Elke Hötzel / alfpotokunst

IDYLLISCHE AUDIENZ BEIM GRAFEN VON BERG

2

TOURFACTS

Region: Bergisches Land
Streckenlänge: 10 km
Höhenmeter: 150 m
Dauer: 3 Stunden
Schwierigkeitsgrad: mittel
Wegmarkierung: keine

EINKEHRMÖGLICHKEITEN

Café-Restaurant Heuser
Odenthal-Scheuren

EINSTEIGEN UND NRW ENTDECKEN!

Start- und Zielhaltestelle:
Bushaltestelle Odenthal Altenberg
Linien: Bus 212 (238, 267, 432
nur zu bestimmten Zeiten)
Taktung: stündlich

FAHRPLANAUSKUNFT UND WEITERE INFOS

www.mobil.nrw und
www.vrs.de

Entschleunigung
entlang des idyllischen
Pfungstbachs

Zur Tour



Die Ruhe des Pfengstbachtals verspricht eine tolle Zeit in der Natur und der Bergische Dom Einblicke in die Geschichte der Grafen von Berg.

Zwischen den grünen Wäldern und Hügeln des Bergischen Landes liegt ein Ort, an dem Geschichte und Natur in besonderer Weise aufeinandertreffen: der Altenberger Dom in Odenthal. Als ehemalige Klosterkirche und Grablage der Grafen und Herzöge von Berg und Jülich-Berg ist er auch bekannt als „Bergischer Dom“. Ein eindrucksvolles Wahrzeichen mit zeitloser Strahlkraft.



Einfach mal dem Plätschern lauschen.

DER BERGISCHE DOM

Schon bei deiner Ankunft an der Bushaltestelle Altenberg erhebt sich die eindrucksvolle gotische Kirche über das Tal der Dhünn: der Altenberger Dom. Ein Blick in das Innere der Kirche lohnt sich definitiv, der weite, helle Innenraum beeindruckt mit seinen hohen, kunstvoll gestalteten Fenstern. Insbesondere das Westfenster, das größte Kirchenfenster nördlich der Alpen, ist ein sehenswertes Highlight. Ein stiller Auftakt für deine Wanderung, die gleichermaßen Ruhe und Inspiration verspricht.

Vom Altenberger Dom gelangst du westwärts ins Pfengstbachtal. Sobald du die letzte Straße hinter dir gelassen hast, wirst du von angenehmer Stille empfangen. Das leise Plätschern des Pfengstbachs begleitet dich, während sich der Weg durch die Landschaft schlängelt. Sanfte Hänge, alte Bäume und friedliche Lichtungen wechseln einander ab. Hier erlebst du das Bergische Land in seiner reinen Form, ohne Hektik und Stadtlärm. Nur Naturgeräusche und das gute Gefühl, abseits vom Alltag mit sich selbst in der Natur unterwegs zu sein.

zwischen Wald und Wiese. Ein Ort, um die Beine auszustrecken, die Ruhe zu erleben und das mitgebrachte Essen und Trinken zu genießen.

Nach deiner kleinen Rast führt der Weg dich weiter durch die kleinen Orte Scheuren und Neschen. Diese überzeugen nicht nur durch ihren ländlichen Charme, sondern auch mit erstaunlichen Ausblicken auf die sanft geschwungene Landschaft des Bergischen Landes, die Wandernde für den kleinen Anstieg entlohnen. Auf schmalen Pfaden geht es dann langsam auf den Rückweg. Vorher steht jedoch noch eine kleine Herausforderung an: eine Bachquerung über eine Holzbrücke und Holzbohlen, bevor die Stille so langsam weicht.

Der Altenberger Dom rückt langsam wieder in Sichtweite und der Kreis schließt sich. Deine Wanderung ist keine anstrengende Tour, sondern ein Weg, der von Entschleunigung lebt. Er verbindet die Strahlkraft des Altenberger Doms mit der Schönheit der typischen Bergischen Landschaft.

BERGISCHE KAFFEETAFEL ERLEBEN: Die berühmte regionale Spezialität kombiniert süß (Waffeln, Milchreis) und herzhaft (Brot, Aufschnitt) mit Kaffee. Im Restaurant Heuser kannst du auf Vorbestellung standesgemäß bergisch einkehren.



RAST, RUHE UND ENTSPANNUNG

Etwas versteckt am Wegesrand und je nach Jahreszeit auch mal etwas zugewachsen, bietet dir eine geräumige Schutzhütte die Gelegenheit für eine entspannende Rast. Sie liegt ruhig eingebettet

TEXT // Jörg Müller / @natur_in_nrw

FOTOS // AdobeStock · Dirk, HPE

NUR FLIEGEN IST SCHÖNER

3

TOURFACTS

Region: Münsterland
Streckenlänge: 12 km
Höhenmeter: 20 m
Dauer: 3–4 Stunden
Schwierigkeitsgrad: mittel
Wegmarkierung: keine

EINKEHRMÖGLICHKEITEN

Münster Sprakel (Startpunkt)
Supermarkt

EINSTEIGEN UND NRW ENTDECKEN!

Start: Münster Sprakel
Linien: RB 65
Taktung: halbstündlich

Ziel: Münster Zentrum Nord
Linien: RB 63, RB 64, RB 65
Taktung: alle 20–30 Min.

FAHRPLANAUSKUNFT UND WEITERE INFOS

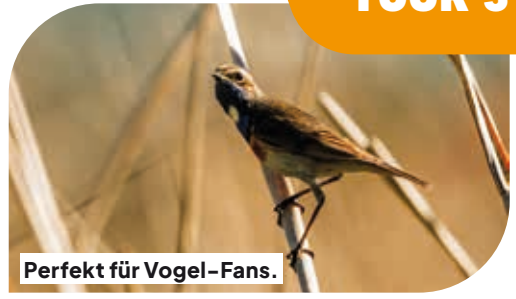
www.mobil.nrw und
www.westfalentarif.de

Auf Entdeckungstour
in den Riesefeldern
von Münster

Zur Tour



Im 20. Jahrhundert Versickerungsflächen für Abwässer, sollte hier in den 1980er-Jahren ein Industriegebiet entstehen — was eine Bürgerinitiative verhindern konnte. Und heute ein europäisches Vogelschutzgebiet: Die Rieselfelder von Münster vermitteln die Geschichte eines kaum vorstellbaren Wandels.



Perfekt für Vogel-Fans.

Direkt vor den Toren Münsters wartet ein wahres Naturjuwel auf dich: Weit über die Region bekannt: die Rieselfelder Münster! Was früher Klärbecken waren, ist heute ein bedeutendes Feuchtbiotop und international anerkanntes Vogelschutzgebiet. Es ist der perfekte Rast- und Lebensraum für Zugvögel und für dich ein wunderbarer Ort, um Ruhe zu tanken und Neues zu entdecken. Die Wanderung verbindet Natur mit entspanntem Gehen. Auf den ebenen Wegen spazierst du bequem vom Bahnhof Münster-Sprakel bis zum Bahnhof Münster-Zentrum Nord.

nur einen Katzensprung von der Innenstadt entfernt. Diese Tour ist nicht nur eine Wanderung, sondern eine echte Auszeit in einer Landschaft von internationaler Bedeutung. Du erlebst die Natur als eine riesige Bühne, auf der sich täglich kleine und große Geschichten abspielen — und entdeckst, dass du gar nicht weit reisen musst, um etwas ganz Besonderes zu finden.

FELDER, WASSERFLÄCHEN UND FEUCHTWIESEN

Schon nach kurzer Zeit öffnet sich die weite Landschaft des Münsterlands zu den Rieselfeldern. Ein faszinierendes Mosaik aus weiten Feldern, Wasserflächen, Schilfgürteln und Feuchtwiesen breitet sich aus und verändert sich mit jeder Jahreszeit. Besonders im Frühling und Herbst heißt es: Bühne frei für die Zugvögel! Beeindruckende Start- und Landemanöver von Reiher, Gänsen, Enten und mit etwas Glück auch der Löffler, ein seltener Gast. Nimm unbedingt ein Fernglas oder deine Kamera mit — du wirst sie brauchen.

SCHATTIGES PLÄTZCHEN GESUCHT? In den Rieselfeldern stehen Streuobstwiesen mit bis zu 100 Jahre alten Apfel- und Birnbäumen. Der ideale Ort für eine Wanderpause, gesunder Snack inklusive.

Ein echtes Highlight mitten in den Rieselfeldern ist der Aussichtsturm. Von oben hast du einen atemberaubenden Weitblick über die gesamte Landschaft — ein Erlebnis, das dich innehalten lässt. Lausche den Geräuschen, genieße die Weite mitten in dieser einmaligen Natur. Ob frühmorgens, wenn der Nebel über den Wasserflächen liegt, oder am Abend, wenn die Sonne das Wasser goldgelb färbt.

URBANER GEHT ES WEITER

Die letzten, zunehmend urbanen Kilometer führen dich zum Bahnhof. Man hört den Zugverkehr näherkommen, und die Stadt rückt langsam wieder ins Blickfeld. Die Stille und die besondere Vielfalt der Rieselfelder bleiben noch lange spürbar. Am Bahnhof Münster-Zentrum Nord bist du



QUERFELD EINSTEIGEN INS ABENTEUER!

Hi!

Im Familienchaos kommt dieser Gedanke öfter auf: „Jetzt ein bisschen raus. Natur. Durchatmen.“ Dafür musst du aber gar nicht weit fahren. NRW steckt voller kleiner Abenteuer vor unserer Haustür, die sich mit Kindern ganz schnell wie ein Kurzurlaub anfühlen — wenn man weiß, wo man suchen muss.

Ich bin Andrea, vierfache Mama, ständig draußen unterwegs und am liebsten mit der ganzen Rasselbande — inklusive Hundedame Kaja. Wir lieben es, neue Wege zu entdecken, durch Wälder zu streifen und Natur mit allen Sinnen zu erleben. Dabei haben wir gemerkt: Manchmal warten die spannendsten Ausflüge gleich nebenan.

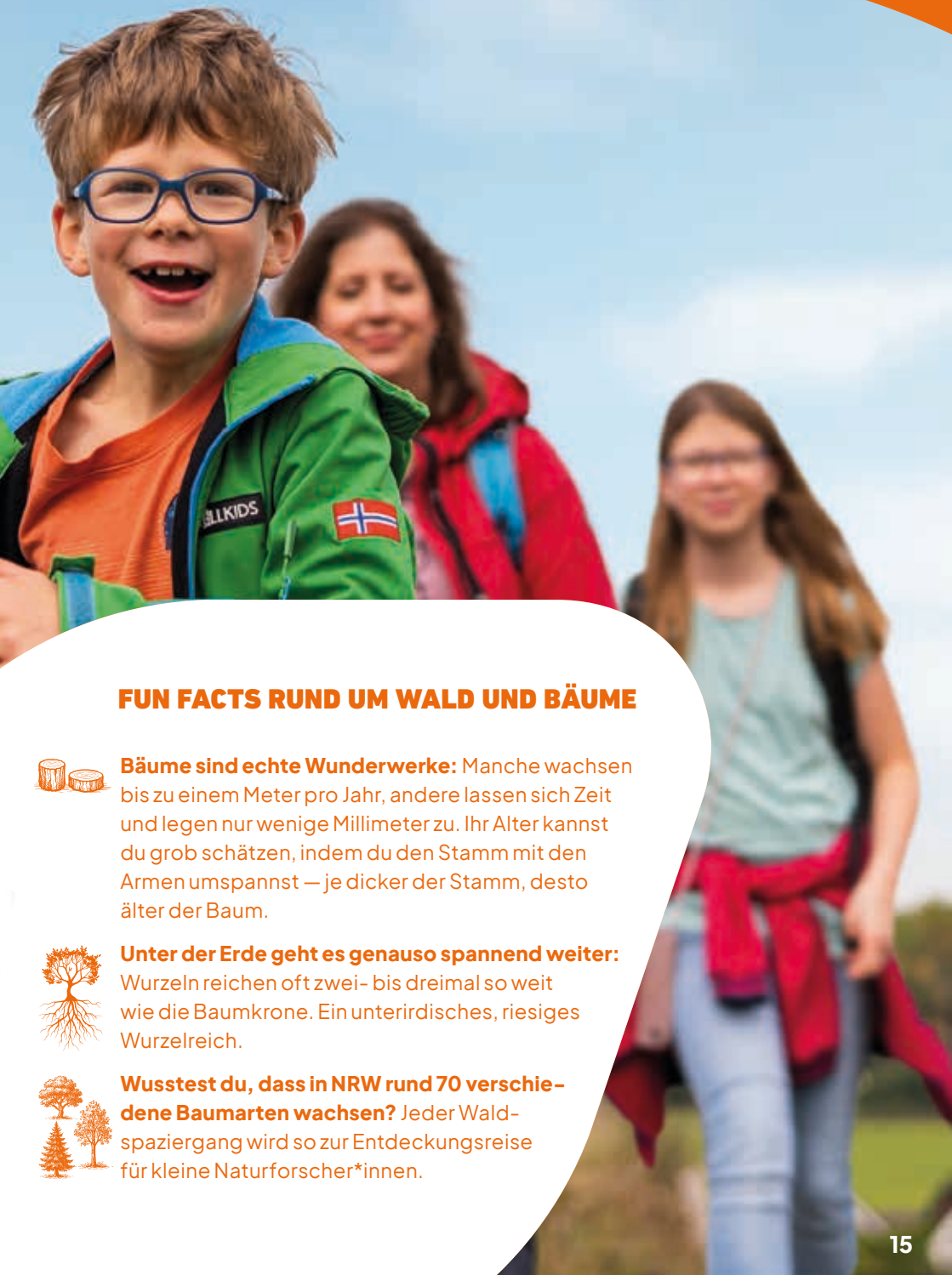
Unsere Tourenvorschläge nehmen dich mit zu besonderen Erlebnissen in NRW: Der Hexenpfad Dorf Olpe lädt zum Rätseln und Wandern ein, der Walderlebnispfad Mönchengladbach verbindet Bewegung mit Naturwissen und bei der Wald-Spiel-Zeit Germete stehen Mitmachstationen, Klettern, Balancieren und freies Spielen im Grünen im Mittelpunkt.

Weitere Freizeittipps findest du auf meinem Ausflugsblog www.freizeittipps-nrw.com. Raus mit dir. Das Abenteuer wartet gleich um die Ecke.

Alle Tipps liefern dir Infos zu Anfahrt, Barrierefreiheit und natürlich jede Menge Inspiration. Also schnapp dir deine Familie — und entdecke NRW neu.

Deine Andrea





FUN FACTS RUND UM WALD UND BÄUME



Bäume sind echte Wunderwerke: Manche wachsen bis zu einem Meter pro Jahr, andere lassen sich Zeit und legen nur wenige Millimeter zu. Ihr Alter kannst du grob schätzen, indem du den Stamm mit den Armen umspannst – je dicker der Stamm, desto älter der Baum.



Unter der Erde geht es genauso spannend weiter: Wurzeln reichen oft zwei- bis dreimal so weit wie die Baumkrone. Ein unterirdisches, riesiges Wurzelreich.



Wusstest du, dass in NRW rund 70 verschiedene Baumarten wachsen? Jeder Waldspaziergang wird so zur Entdeckungsreise für kleine Naturforscher*innen.

VOLL VERHEXT

4

TOURFACTS

Region: Bergisches Land
Streckenlänge: 3,4 km
Höhenmeter: 60 m
Dauer: 2,5 Stunden
Schwierigkeitsgrad: leicht
Wegmarkierung: Hexenpfad

EINKEHRMÖGLICHKEITEN

Landgasthof zum Haus Olpe
(Dorfplatz)

EINSTEIGEN UND NRW ENTDECKEN!

Start- und Zielhaltestelle:
Kürten, Olpe
Linie: Bus 427
Taktung: stündlich

FAHRPLANAUSKUNFT UND WEITERE INFOS

www.mobil.nrw und
www.vrs.de

Wanderzauber mit Hexe Olpa Fiernix

Zur Tour



Der Hexenpfad Dorf Olpe schenkt dir ein magisches Naturabenteuer. Auf 3,4 Kilometern begleitet dich Hexe Olpa Fiernix durch den Wald.

Schnapp dir deine Familie und entdecke den Hexenpfad Dorf Olpe bei Kürten. Auf diesem liebevoll gestalteten Kinderwanderweg erwarten dich Fantasie, Bewegung und knifflige Rätsel, die Natur und Dorfgeschichte spielerisch verbinden.



Von Station zu Station mit der Hexe Olpa.

RÄTSELN, WANDERN & ZAUBERN IN DER NATUR

Auf rund 3,4 Kilometern begleitet dich die freundliche Hexe Olpa Fiernix durch Wald und Flur – immer mit neuen Aufgaben und kleinen Überraschungen. Ins Leben gerufen wurde der Themenweg von der BIG Olpe e. V. Die Hexe Olpa Fiernix ist dabei keine historische Figur, sondern wurde eigens für den Weg erfunden. Sie führt kleine und große Entdecker*innen durch eine Geschichte, die an zehn Stationen mit Rätseln und Mitmachaktionen ergänzt wird.

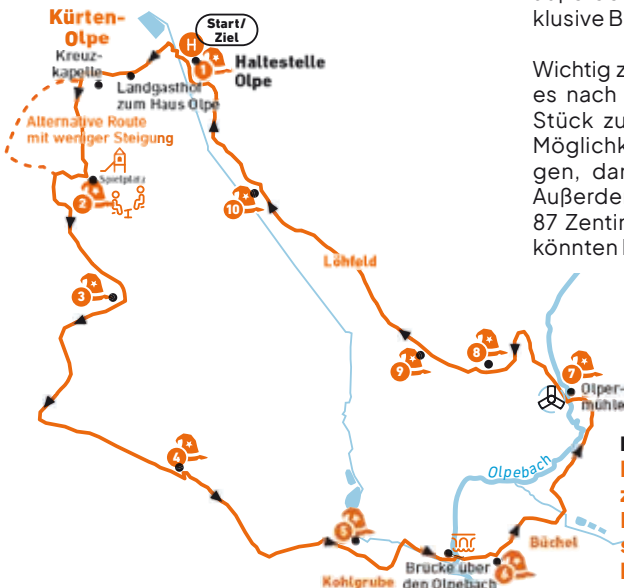
Der Weg verläuft durch eine naturnahe Landschaft und eignet sich auch für Kinderwagen, Laufräder oder Rollatoren. Start und Endpunkt ist der Dorfplatz in Olpe. Dort liegen Flyer mit einer Wanderkarte und einer Symbolübersicht bereit – die brauchst du unbedingt für die Rätsel unterwegs. Am Ende wartet ein personalisiertes Hexendiplomauf die fleißigen Abenteurer*innen.

PRAKTISCHE TIPPS FÜR DEIN HEXENPFAD-ABENTEUER

Für den Hexenpfad solltest du etwa zwei bis drei Stunden einplanen. Die Aufgaben sind abwechslungsreich und kindgerecht. Da an den Stationen recht viel Text vorkommt, ist der Weg besonders gut für Kinder ab etwa fünf Jahren geeignet, wenn Erwachsene beim Vorlesen helfen. Ein echtes Highlight ist Station 2 mit dem Hexengucklochbild. Hier können Kinder durch ein Guckloch spähen und entdecken, was Hexe Olpa Fiernix gerade treibt – ein Moment, der meist für große Augen sorgt. Ganz in der Nähe befindet sich ein Spielplatz, perfekt für eine längere Pause.

Was genau an den übrigen Stationen passiert, wird natürlich nicht verraten – schließlich liebt Hexe Olpa Überraschungen. Pack am besten ein Picknick ein, denn entlang des Weges gibt es mehrere schöne Rastplätze. Mutige Kinder können sich außerdem auf ein kleines Barfußabenteuer inklusive Bach freuen.

Wichtig zu wissen: Nach der zweiten Station geht es nach dem Besuch der Guckloch-Hexe ein Stück zurück auf die Route. An der nächsten Möglichkeit links in den Wendehammer abbiegen, dann bist du wieder richtig unterwegs. Außerdem ist die Brücke bei der Kohlgrube nur 87 Zentimeter breit – sehr breite Kinderwagen könnten hier Schwierigkeiten haben.



EXTRA-TIPP: Nach der Wanderung kannst du einkehren im Landgasthof zum Haus Olpe, direkt am Dorfplatz. Der perfekte Abschluss für einen spannenden Tag auf dem Hexenpfad, bevor es wieder nach Hause geht.

LANGeweile? FEHLANZEIGE!

5

TOURFACTS

Region: Rheinland
Streckenlänge: 2 km
Höhenmeter: 0 m
Dauer: 1,5 Stunden
Schwierigkeitsgrad: leicht
Wegmarkierung: keine

EINKEHRMÖGLICHKEITEN

5 Minuten entfernt: Fuchsbau
Mönchengladbach

EINSTEIGEN UND NRW ENTDECKEN!

Start- und Zielhaltestelle:
Hardterwald Klinik,
dann 5 Minuten Fußweg
Linie: Bus 15
Taktung: alle 20–30 Min.

FAHRPLANAUSKUNFT UND WEITERE INFOS

www.mobil.nrw und
www.vrr.de

Interaktiver Erlebnispfad im Hardter Wald

Die Baumwurzel

Auf den Kopf gestellt, normalerweise bis
betrieubar verborgen. Dass sie sich hier
kannst du hier sehen.

Die kräftige Wurzel verankert den Baum
zuhause nehmen ist die Feinwurzel. Was
sorgen den Stamm, die Zweige, Blätter

Große Bäume können am Tag mehrere

Erkennt du, um welchen Wurzeltyp

Flachwurzel

Zur Tour



Entdecke den Walderlebnispfad Mönchengladbach-Hardt. Zwei Kilometer mit über zwanzig interaktiven Stationen laden dich und deine Kinder zum Klettern, Staunen, Balancieren und Lernen mitten im Wald ein!

Am Walderlebnispfad Mönchengladbach-Hardt kannst du auf rund zwei Kilometern spielerisch den Lebensraum Wald erkunden. Über 20 interaktive Stationen laden Kinder und Erwachsene gleichermaßen ein, die Natur mit allen Sinnen zu erleben. Klettern, Balancieren, Lauschen, Rätseln — hier kommt keine Langeweile auf!

ENTDECKEN, STAUNEN UND MITMACHEN IM WALD

Der Pfad verläuft zwischen Herzpark und Birkmannsweg und ist ideal für kleine und große Entdecker*innen, die den Wald aktiv erleben wollen. Infotafeln erklären spannende Zusammenhänge aus der Natur und geben Anregungen für Mitmachaufgaben: Wie funktioniert ein Baumtelefon? Warum ist Totholz so wichtig für den Wald? Und was passiert, wenn du einfach mal ganz still lauschst?

Besonders beliebt bei den Kindern sind Stationen wie das Xylofon, an dem du deinen eigenen Wald-Soundtrack spielen kannst, oder die Mitmachaufgaben, bei denen du herausfindest, wie weit ein Tier springen kann oder wie ein Igel seinen Winterschlaf erlebt. Kleine Naturspielbereiche entlang des Weges laden zwischendurch zum Toben, Verstecken oder Balancieren ein. So wird jeder Spaziergang zu einem interaktiven Erlebnis für die ganze Familie.

EIN PROJEKT MIT HERZBLUT – FÜR FAMILIEN GEMACHT

Der Walderlebnispfad ist ein Projekt der mags (Mönchengladbacher Abfall-, Grün- und Straßenbetriebe) und wurde von der Umweltpädagogin Dr. Stefanie Henze konzipiert. Viele Stationen wurden in Handarbeit von Mitarbeitenden verschiedener städtischer Abteilungen und Azubis hergestellt — nur drei Geräte stammen aus externer Fertigung. So ist ein vielseitiger, robuster und wetterfester Erlebnisraum mitten im Wald entstanden, der ganzjährig nutzbar ist.

Der auch für Kinderwagen geeignete Pfad ist so angelegt, dass du ihn flexibel nutzen kannst. Ein-



Anfassen ausdrücklich erlaubt!

stiegspunkte gibt es an jeder Station, sodass du den Rundweg komplett ablaufen oder nur einzelne Abschnitte erkunden kannst. Für Familien, Schulklassen oder Kita-Gruppen ist der Walderlebnispfad perfekt geeignet — hier können Kinder spielerisch lernen, während Erwachsene die Natur genießen.

Ein Ausflug lohnt sich bei jedem Wetter: Vom Laubtunnel über das Naturkino bis hin zur Schutzhütte gibt es viele Möglichkeiten, sich zurückzuziehen oder ein Picknick zu machen. Wer mag, kann unterwegs über die Infotafeln noch tiefer in Themen wie Waldökologie und Tierwelt einsteigen oder die Ideen für kleine Spiele und Experimente nutzen. Der Walderlebnispfad Mönchengladbach-Hardt ist ein tolles Ausflugsziel für Familien, die Natur, Bewegung und spannende Lernimpulse kombinieren möchten. Egal ob du einen kurzen Spaziergang oder eine längere Entdeckungstour planst — der Pfad bietet Spaß, Wissen und unvergessliche Erlebnisse mitten im Wald.



TIERISCHER EXTRA-TIPP: Plane vor oder nach der Wanderung einen Abstecher zum Ponyhof Hardterwald, dort kannst du die Ponys bestaunen oder an verschiedenen Pony-Erlebnissen teilnehmen.

TEXT // Andrea Teichmann / www.freizeitipps-nrw.com

FOTOS // shutterstock / Tobias Schenk // Andrea Teichmann

WO WILDE KIDS WANDERN

6

TOURFACTS

Region: Westfalen

Streckenlänge: 3,5 km

Höhenmeter: 80 m

Dauer: 2 Stunden

Schwierigkeitsgrad: leicht

Wegmarkierung: Wald-Spiel-Zeit

(Wappen mit Eichhörnchen)

EINKEHRMÖGLICHKEITEN

Hotel ten Hoopen Restaurant Deele

EINSTEIGEN UND NRW ENTDECKEN!

Start- und Zielhaltestelle:

Germete Kurpark

Linie: Bus W4

Taktung: alle 50–90 Min.

FAHRPLANAUSKUNFT UND WEITERE INFOS

www.mobil.nrw und

www.westfalentarif.de

Familien-Adventure auf dem Walderlebnispfad

Zur Tour



Erlebe die Wald-Spiel-Zeit in Warburg-Germete. Auf 3,5 Kilometern warten elf Mitmachstationen zum Klettern, Balancieren, Rätseln und Staunen. Perfekt für Kinder und Familien.

Die Wald-Spiel-Zeit in Warburg-Germete ist ein 3,5 Kilometer langer Erlebnisweg für die ganze Familie. Hier dreht sich alles um Mitmachen, Entdecken und Naturerleben. An elf Stationen — darunter eine Hörstation mit Tiergeräuschen und ein spannendes Baum-Memory — kannst du klettern, balancieren, rätseln und einfach Spaß haben. Jede Station ist so gestaltet, dass Kinder ihre Umgebung spielerisch wahrnehmen und den Wald auf vielfältige Weise erleben.

Unterwegs entdeckst du nicht nur die Natur, sondern lernst auch Germete, einen charmanten Stadtteil von Warburg im Kreis Höxter, kennen. Kleine Pfade, Naturspielbereiche und abwechslungsreiche Stationen machen die Tour für Kinder besonders spannend. Zwei Spielplätze runden den Ausflug ab: Einer liegt direkt im Kurpark, der andere nur 400 Meter von der Feuerwache entfernt — perfekt für eine längere Pause, ein Picknick oder einfach freie Spielzeit zwischendurch.

EIN ERLEBNISWEG FÜR ALLE SINNE

Die Stationen fordern Kinder aktiv heraus: Sie können balancieren, klettern, sich verstecken oder kleine Aufgaben lösen, die Denken, Beobachten und Teamwork fördern. Besonders beliebt sind die Hörstationen, an denen du Tiergeräusche erkennen kannst, und das Baum-Memory, das spielerisch Wissen über die heimische Flora vermittelt. Die Wald-Spiel-Zeit ist so konzipiert, dass du flexibel starten kannst. Der Weg ist gut ausgebaut und auch für Kinderwagen geeignet, sodass die Tour für Familien mit kleinen Kindern problemlos machbar ist.

ANREISE & LAGE

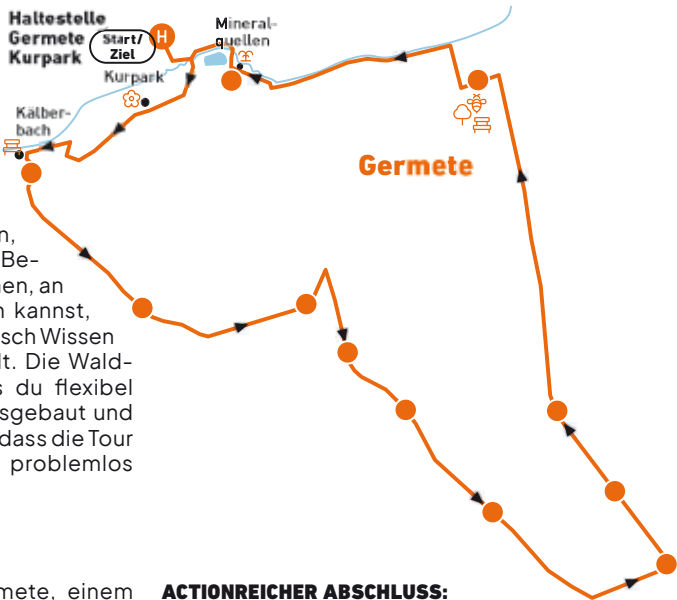
Die Wald-Spiel-Zeit liegt in Germete, einem Stadtteil von Warburg in Ostwestfalen. Startpunkt ist der Kurpark, den du bequem mit dem Regionalbus W4 vom ZOB Warburg erreichst. Der Erlebnisweg ist ein idealer Ausflug für Familien, Schulklassen oder Kita-Gruppen, die Natur



Wer versteckt sich da im Wald?

spielerisch entdecken wollen. Die Mischung aus Aktivität, Wissen und Freiraum macht den Tag unvergesslich. Hier dürfen Kinder ihrer Entdeckungslust freien Lauf lassen, während die Erwachsenen die Ruhe und Klarheit der Waldluft auf sich wirken lassen.

Die Wald-Spiel-Zeit Germete ist ein Ort, an dem Natur und Spiel zusammenkommen — ein Erlebnisweg, der alle Sinne anspricht und Familien ganz nah an die heimische Umwelt bringt. Hier wird jeder Ausflug zu einem kleinen Abenteuer, das Kinder und Erwachsene gleichermaßen begeistert.



ACTIONREICHER ABSCHLUSS:

Nach der Wanderung kannst du den Tag entspannt bei einer Runde Minigolf im Kurpark Germete ausklingen lassen. Achtung: Die Anlage hat nur saisonal geöffnet, also checke vorab die Öffnungszeiten.

ZU FUSS URBAHN.

Hey du!

Wir sind Isabell und Nils aus Korschenbroich, in der Nähe von Düsseldorf. Seit 2018 sind wir gemeinsam unterwegs und lieben es, Städte, Ausflugsziele und die Natur auf spannenden Wanderungen zu erkunden. Unsere erste gemeinsame Reise in 2018 hat alles verändert, denn als wir mit vollgepackten Speicherkarten nach Hause kamen, war uns klar: Diese Eindrücke wollen wir nicht für uns behalten! Also haben wir unseren Blog „Nilsa Travels“ gegründet – seitdem nehmen wir dich mit durch NRW und auch darüber hinaus!

Besonders viel Spaß macht es uns, dir zu zeigen, wie viel du direkt vor der Haustür entdecken kannst. NRW hat so viele historische Altstädte, schöne Stadtviertel und spannende Sehenswürdigkeiten, die sich perfekt für einen Tagesausflug eignen. Am liebsten mögen wir Ausflüge, die man bequem in ein paar Stunden von zu Hause aus oder auch an einem Wochenende erleben kann – und das ohne großen Aufwand, aber mit vielen Highlights!

Unterwegs achten wir auf Komfort, leckeres Essen und genug Zeit, um Sehenswürdigkeiten entspannt auf uns wirken zu lassen. Unsere Touren verbinden schöne Ecken mit entspannten Stopps, Fotospots und Einkehrmöglichkeiten.

Wir lieben es, unterwegs zu sein, und wenn du durch unsere Touren Inspiration für deine eigenen Ausflüge findest, freut uns das total! NRW hat so viele schöne Ecken, und wir nehmen dich gerne mit zu einigen, die uns besonders gut gefallen.

Dein Nils & deine Isabell





GRÜNE OASEN IM URBANEN RAUM

- **Stadt Begrünung lädt zum Wandern in der City ein und ist außerdem ein echtes Multitalent:** Bäume, Parks und begrünte Flächen kühlen an heißen Tagen, filtern Feinstaub aus der Luft und machen das Stadtklima spürbar angenehmer.
- Grünflächen und Beete nehmen außerdem Regenwasser auf, lassen es versickern und schützen so vor Überflutungen. Gleichzeitig schaffen Pflanzen Lebensraum für Insekten und Vögel mitten in der Stadt und tun auch uns gut, denn Grün beruhigt, inspiriert und steigert die Lebensqualität.



Kurz gesagt:
Stadtgrün verbindet Umwelt,
Gesundheit und Lebensfreude
auf kleinstem Raum.



TEXT // Isabell und Nils Rogavac / Nilsa Travels

FOTOS // AdobeStock / MIBO Fotografie // Kompetenzzentrum Marketing NRW

MAGIC MOMENTS

7

TOURFACTS

Region: Ruhrgebiet
Streckenlänge: 6,5 km
Höhenmeter: 20 m
Dauer: 2 Stunden reine Gehzeit
Schwierigkeitsgrad: einfach,
überwiegend flach
Wegmarkierung: keine

EINKEHRMÖGLICHKEITEN

Biergarten im Biegerpark

EINSTEIGEN UND NRW ENTDECKEN!

Start- und Zielhaltestelle:
Duisburg Sittardsberg
Stadtbahnlinie U79:
Taktung alle 10–15 Min.
Buslinien 941, 942:
Taktung alle 15–30 Min.

FAHRPLANAUSKUNFT UND WEITERE INFOS

www.mobil.nrw und
www.vrr.de

**Typisch Duisburg:
authentisch,
vielfältig, grün**

Zur Tour



Diese Tour startet am Bahnhof Duisburg-Sittardsberg, von dort wanderst du hoch zur begehbaren Landmarke Tiger & Turtle. Anschließend läufst du durch die Alte Anger Bachau und schließlich durch den grünen Biegerpark.

Die Tour startet am Bahnhof Duisburg-Sittardsberg und führt dich zunächst durch den südlichen Teil der Stadt. Nach einem kurzen Abstecher durch den Biegerpark geht es weiter Richtung Heinrich-Hildebrand-Höhe. Schon auf dem Weg dorthin merkst du, wie sich das Stadtbild verändert: Vom Wohngebiet kommt du Schritt für Schritt in Richtung einer der spannendsten Landmarken des Ruhrgebiets.

Hier geht es dann etwas bergauf zu Tiger & Turtle – Magic Mountain, einer begehbaren Skulptur, die aussieht wie eine riesige Achterbahn. Die Konstruktion wurde 2011 auf einer ehemaligen Erzhalde errichtet und gehört heute zu den beliebtesten Aussichtspunkten der Region. Sobald du oben ankommst, eröffnet sich dir ein besonderer Blick über den Duisburger Süden, die Industrieanlagen, aber auch die weitläufigen Grünflächen der Umgebung. Besonders schön ist der Kontrast aus der Stahlkonstruktion, den geschwungenen Linien und der überraschenden Ruhe, die hier oben herrscht. Du kannst die Skulptur fast komplett betreten und auf den Stufen in luftiger Höhe herumlaufen.

RICHTUNG ANGERPARK UND ZURÜCK INS GRÜNE

Nachdem du den Magic Mountain erkundet hast, führt dich der Weg bergab durch den Angerpark. Der Abschnitt am Wasser ist schön ruhig und fernab vom Trubel der Großstadt. Du läufst an Wiesen und kleinen Brücken entlang, während die Anger leise neben dir plätschert. Nach einem kurzen Schlen-



Päuschen im Biergarten.

ker durchs Wohngebiet geht es weiter durch den Angerpark, der auf der anderen Straßenseite in den Biegerpark übergeht.

BIERGARTEN – GRÜNE OASE IM DUISBURGER SÜDEN

Der letzte Tour-Abschnitt durch den Biegerpark bildet einen schönen Kontrast zur industriellen Atmosphäre rund um Tiger & Turtle: breite Wiesenflächen, schattige Wegabschnitte und immer wieder kleine Brücken und Holzstege, die tolle Fotomotive darstellen. Der Park wirkt mit seinen breiten Wegen, großen Rasenflächen und Spielbereichen wie eine grüne Oase im Duisburger Süden.

Diese urbane Wanderung zeigt dir, wie abwechslungsreich Duisburg sein kann: Markante Industriekunst, weite Naturflächen und ruhige Parkabschnitte liegen hier nur wenige Schritte auseinander. Wenn du Lust auf eine Stärkung hast: In den Sommermonaten hat der Biergarten im Biegerpark geöffnet – perfekt für eine Kaffeepause, bevor du die letzten Meter zum Bahnhof zurückgehst!

ABENDSTIMMUNG MIT LIGHT-SHOW: Bei Dunkelheit zeichnen rund 880 LEDs die Linien der begehbaren Skulptur nach. Ideal für einen „Golden Hour“-Aufstieg und Fotos mit Blick über Rhein, Hüttenwerke und Ruhrgebiet.

TEXT // Isabell und Nils Rogavac / Nilsa Travels

FOTOS // AdobeStock / MD-Stockphoto // Isabell und Nils Rogavac / Nilsa travels

AACH, IST DAS SCHÖN HIER!

8

TOURFACTS

Region: Rheinland

Streckenlänge: 9,5 km

Höhenmeter: 140 m

Dauer: 3 Stunden reine Gehzeit

Schwierigkeitsgrad: einfach bis mittel,
ein paar Höhenmeter hoch zum Lousberg
Wegmarkierung: keine

EINKEHRMÖGLICHKEITEN

Viele Restaurants in der Aachener
Innenstadt, z. B. das Restaurant Elisen-
brunnen und das Café Middelberg

EINSTEIGEN UND NRW ENTDECKEN!

Start- und Zielhaltestelle: Aachen Hbf

Linien: RE 1, RE 4, RE 9, RE 18, RB 20,
RB 33, S 41

Taktung: alle 30–60 Min.

FAHRPLANAUSKUNFT UND WEITERE INFOS

www.mobil.nrw und
www.avv.de

Aachens Rundgang de luxe

Zur Tour



Diese City-Tour zeigt dir Aachen von seinen schönsten Seiten: Hier siehst du alle Sehenswürdigkeiten, erlebst historische Highlights, gemütliche Plätze, urbane Viertel und eine tolle Aussicht vom Lousberg – entspannt zu Fuß ab Aachen Hbf!

Die Tour startet am Aachener Hauptbahnhof und führt dich direkt ins Herz der Stadt. Dein erstes Ziel ist der Aachener Dom – ein UNESCO-Welterbe, das du unbedingt auch von innen anschauen solltest. Der reich dekorierte Innenraum und die filigranen Mosaikwerke werden dich umhauen! Von hier aus geht's weiter zu einigen der bekanntesten Brunnen der Stadt: dem Puppenbrunnen mit seinen beweglichen Figuren und dem Brunnen „Kreislauf des Geldes“.

Ein kurzer Abstecher zur archäologischen Vitrine zeigt dir, wie viel Vergangenheit hier tatsächlich unter deinen Füßen liegt, bevor du am Eisenbrunnen ankommst, einem der bekanntesten Wahrzeichen Aachens. Wenn du magst, kannst du hier auch im Restaurant Eisenbrunnen einkehren, wo man sehr schön draußen sitzen und ein bisschen das rege Treiben im Elisengarten beobachten kann.



Ein Highlight der Tour: der Dom.

einer besonders schönen Ecke der Altstadt mit Cafés, römischem Säulen-Nachbau und vielen Sitzmöglichkeiten draußen. Direkt in dieser Umgebung findest du auch das Couven Museum und das Aachener Rathaus, die beide besichtigt werden können. Wenn dich Stadtgeschichte interessiert, lohnt sich außerdem ein Blick ins Centre Charlemagne am Katschhof. Am Marktplatz steht auch der Karlsbrunnen, einer der beliebtesten Fotospots in Aachen. Ganz in der Nähe liegt das Café Middelberg, einer unserer liebsten Orte für Kaffee & Kuchen. Von hier aus verlässt du langsam die Innenstadt und läufst weiter Richtung Norden.

RAUF AUF DEN LOUSBERG – DIE GRÜNSTE AUSSICHT AUF AACHEN

Von der Innenstadt geht es jetzt zum Lousberg, dem Hausberg der Stadt. Der Anstieg ist leicht, bringt aber etwas Anstrengung in die sonst sehr flache Tour. Oben erwarten dich die Lousberg-Terrassen mit Hängematten – ein schöner Ort für eine Pause mit Fernblick bis in die Niederlande. Ein paar Schritte weiter oben erreichst du dann den Aussichtspunkt bei den „Zwölf Aposteln“, wo du einen richtig schönen Blick auf die Aachener Innenstadt und die Voreifel hast.

Danach führt dich dein Weg wieder den Berg herunter zum historischen Ponttor und weiter in die Pontstraße. Hier bist du im studentischen Teil der Stadt angekommen: lebendig und voller kleiner Läden und günstiger Restaurants. Wenn du möchtest, kannst du von hier aus mit dem Bus entspannt zurück zum Hauptbahnhof fahren oder du läufst die letzten Meter einfach wieder durch die Innenstadt zurück.

EXTRA-TIPP: Der perfekte Abschluss für deine Wanderung durch Aachen ist eine abendliche Nachtwächter-Tour. Im Schein der Laternen erfährst du dort spannendes Insiderwissen und historische Anekdoten.



FACHWERK. WASSER. IDYLLE.

9

TOURFACTS

Region: Ostwestfalen
Streckenlänge: 6 km
Höhenmeter: 20 m
Dauer: 2 Stunden
Schwierigkeitsgrad: einfach
Wegmarkierung: keine

EINKEHRMÖGLICHKEITEN

Viele Cafés und Restaurants in der Altstadt, z. B. Brauhaus Zwiebel

EINSTEIGEN UND NRW ENTDECKEN!

Start- und Zielhaltestelle:
Bahnhof Soest
Linien: RE 11, RB 59, RB 89
Taktung: alle 10–20 Min.

FAHRPLANAUSKUNFT UND WEITERE INFOS

www.mobil.nrw und
www.westfalentarif.de

Historisches Flair im gemütlichen Soest

Zur Tour



Diese gemütliche Stadtwanderung führt dich zu den schönsten Ecken von Soest, zu historischen Kirchen, Museen, gemütlichen Plätzen mit viel Fachwerk oder direkt auf dem Stadtwall entlang — ein einmaliger Spaziergang. Start: direkt am Bahnhof.

Die Tour startet am Wanderbahnhof Soest und führt dich innerhalb von wenigen Minuten in die historische Altstadt. Dein erster Stopp ist St. Maria zur Wiese (auch Wiesenkirche genannt), eine der eindrucksvollsten Kirchen Westfalens. Besonders spannend ist hier das „Westfälische Abendmahl“ — ein Mosaik-Fenster, welches das Abendmahl mit Jesus und den zwölf Aposteln zeigt.

Von dort geht es weiter zur Teichmühle, die der Mittelpunkt der Altstadt ist. Schau dir hier unbedingt die alte Wassermühle an der Tourist Information an! Wenige Schritte weiter erreichst du mit St. Maria zur Höhe schon die nächste Kirche, die mit ihren ruhigen Innenräumen einen schönen Kontrast zur mächtigen Wiesenkirche darstellt. Danach läufst du weiter bis zum Osthofentor, einem mittelalterlichen Stadttor, das eines der markantesten Gebäude der Stadt ist.

DAS HIGHLIGHT DER ROUTE: DER BEGEBBARE STADTWALL

Vom Osthofentor läufst du weiter in Richtung Stadtwall. Dieser Abschnitt gehört zu den schönsten der Tour: Hier spazierst du auf historischen Verteidigungsanlagen. Die Mischung aus Fachwerkhäusern, altem Gemäuer und grüner Aussicht sorgt für richtig schöne Fotospots und die ruhige Lage ist ein toller Kontrast zu den lebendigen Bereichen der Altstadt. Außerdem ist diese Befestigungsmauer die einzige begehbbare in Europa, abgesehen von der Stadtmauer in Lucca in Italien. Zwischendurch läufst du zur Kirche Alt St. Thomä, die bekannt für ihre schiefe Turmhaube ist, und weiter zu Neu St. Thomä — zwei Kirchen, die zwar eng beieinander liegen, und dennoch ganz unterschiedlich sind. Anschließend geht es nochmal zurück auf die Stadtmauer. Der Weg führt dich nun weiter zum Kattenturm, einem der wenigen vollständig erhaltenen Wehrtürme Soests.

FACHWERK, MUSEEN & DIE GEMÜTLICHE ALTSTADT

Anschließend kommst du zur St. Pauli-Kirche, durch ruhige Gassen und vorbei an vielen historischen Fachwerkhäusern, die typisch für Soest sind. Bevor du weitergehst, bietet sich an dieser



Stelle eine Einkehr im Brauhaus Zwiebel an — die einzige Brauerei in Soest und gleichzeitig eine Gastronomie mit historischem Charme.

Ein weiteres Highlight ist der St. Patrokli-Dom, dessen Kreuzgang eine besonders schöne Atmosphäre hat. Bevor du zum Markt weitergehst, führt dein Weg am Soester Rathaus vorbei. Der rote Grünsandsteinbau wirkt wie ein schöner Farbtupfer zwischen den Fachwerkhäusern und ist ein beliebtes Fotomotiv. Danach führt dich die Tour in den kleinen, aber idyllischen Bergenthalpark, eine grüne Oase und der perfekte Abschluss deiner gemütlichen Runde durch Soest.

LOHNT SICH WIRKLICH: Das Burghofmuseum liegt auf der Route, ist kostenlos zugänglich und zeigt dir einen super Überblick über die Soester Stadtgeschichte.



MIKRO- ABENTEUER IN NRW

So holst du alles aus deiner
Wanderung raus!

FOTO // AdobeStock / Natalia Maroz

Wandern in Nordrhein-Westfalen hat neben ausgefallenen Wanderwegen noch einiges mehr zu bieten. Entlang vieler Routen findest du verschiedene Mikroabenteuer — kleine Erlebnisse mit großer Wirkung.

Im Sauerland und in der Eifel laden ausgewiesene Trekkingplätze dazu ein, die Tageswanderung mit einer einfachen Übernachtung im Zelt zu verbinden. Mitten im Wald, fernab von Campingplätzen, entsteht so ein Gefühl von absoluter Freiheit.

NOCH UNGEWÖHNLICHER WIRD ES MIT EINER ÜBERNACHTUNG IM BAUMZELT

Nach einer Wanderung durch Wald und Feld schläfst du schwebend zwischen den Bäumen — ein Perspektivwechsel, der nachwirkt. Wer Naturerlebnis und Landleben kombinieren

möchte, kann seine Wanderung mit einer Heu-Übernachtung, zum Beispiel auf dem Xantener Moerenhof abschließen. Der Duft von Heu, die Gegenwart von Tieren und das Ausführen von einfachen Hofarbeiten machen dieses Mikroabenteuer zu einer Auszeit vom Alltag.

AUCH TAGSÜBER LASSEN SICH WANDERUNGEN ERWEITERN

Den NaturFreunde-Rucksack gibt es an zehn Standorten in NRW. Er verwandelt deine Wanderung in eine Entdeckungstour mit kleinen Aufgaben, Naturwissen und Achtsamkeitsübungen. Für alle, die auch nachts nach einem Abenteuer suchen, lohnt sich ein Ausflug in den Nationalpark Eifel: Weit ab von Urbanität und Lichtsmog, ist die Nacht hier ganz besonders dunkel — der perfekte Ort, um Sterne zu beobachten!

IDEEN FÜR WEITERE UNGEWÖHNLICHE WANDERERLEBNISSE

- **Barfußpfade und Kneipp-Stationen:** Das Barfußlaufen oder Wassertreten stimuliert die Durchblutung und soll die Entgiftung des Körpers fördern.
- **Wandern mit tierischer Begleitung:** Bei Lama-, Esel- oder Alpakawanderungen begleiten Tiere dich auf deinem Weg und machen deine Wanderung so unvergesslich.
- **Erlebnis- und Naturpfade:** An interaktiven Stationen lernst du Verschiedenes über Pflanzen, Tiere und ökologische Zusammenhänge.

Hier kannst du die genauen Orte checken:

www.naturfreunde-nrw.de/naturfreunde-rucksack



WALD- WISSEN TO GO

Baum-Kompass: Moos wächst auf der schattigen Seite von Bäumen, so kannst du die Himmelsrichtung herausfinden (oft Nordseite)

Bäume als natürliche Klimaanlage: Sie „trinken“ durch ihre Wurzeln und „schwitzen“ über ihre Blätter, so kühlen sie die Luft

Tannenzapfen als moderne Wetter-Apps: Feucht= geschlossen, trocken= geöffnet



BASTEL DEINEN EIGENEN WANDERSTOCK!

Material:

Gerader Stock (glatt, stabil),
Schnur, bunte Bänder (z. B. Wollreste),
Perlen, Federn, wasserfeste Malfarben

So geht's:

1. Rinde abschaben, sodass der Stock glatt wird
2. Sei kreativ! Binde Schnur um den Stock, befestige Federn und Perlen, schreib deinen Namen oder male bunte Muster. Je schöner dein Wanderstock gestaltet ist, desto lieber nimmst du deinen zukünftigen Wanderbegleiter mit auf neue Abenteuer!

WIMMEL- ABENTEUER!

Finde das unten abgebildete
Wanderzubehör!



BLÄTTER-CHECK

Erkennst du an der Form des Blattes, um welchen Baum es sich handelt? Verbinde die richtigen Namen und Blätter miteinander.

Ahorn
Birke
Buche
Eiche
Kastanie



DEINE NAHVERKEHRSTARIFE IN NRW



www.mobil.nrw

avv

www.avv.de



www.vrr.de



www.vrs.de



WESTFALENTARIF

www.westfalentarif.de

HERAUSGEBER: Kompetenzzentrum Marketing NRW,
Verkehrsverbund Rhein-Sieg GmbH · Deutzer Allee 4 · 50679 Köln



ZU6

www.blauer-engel.de/uz195

Dieses Druckerzeugnis ist mit dem Blauen Engel zertifiziert.

www.mobil.nrw
oder 08006 – 504030

Die Schlaue Nummer für Bus & Bahn in NRW
(kostenlos aus allen deutschen Netzen)



RECYCLED
Papier aus
Recyclingmaterial
FSC® C002867