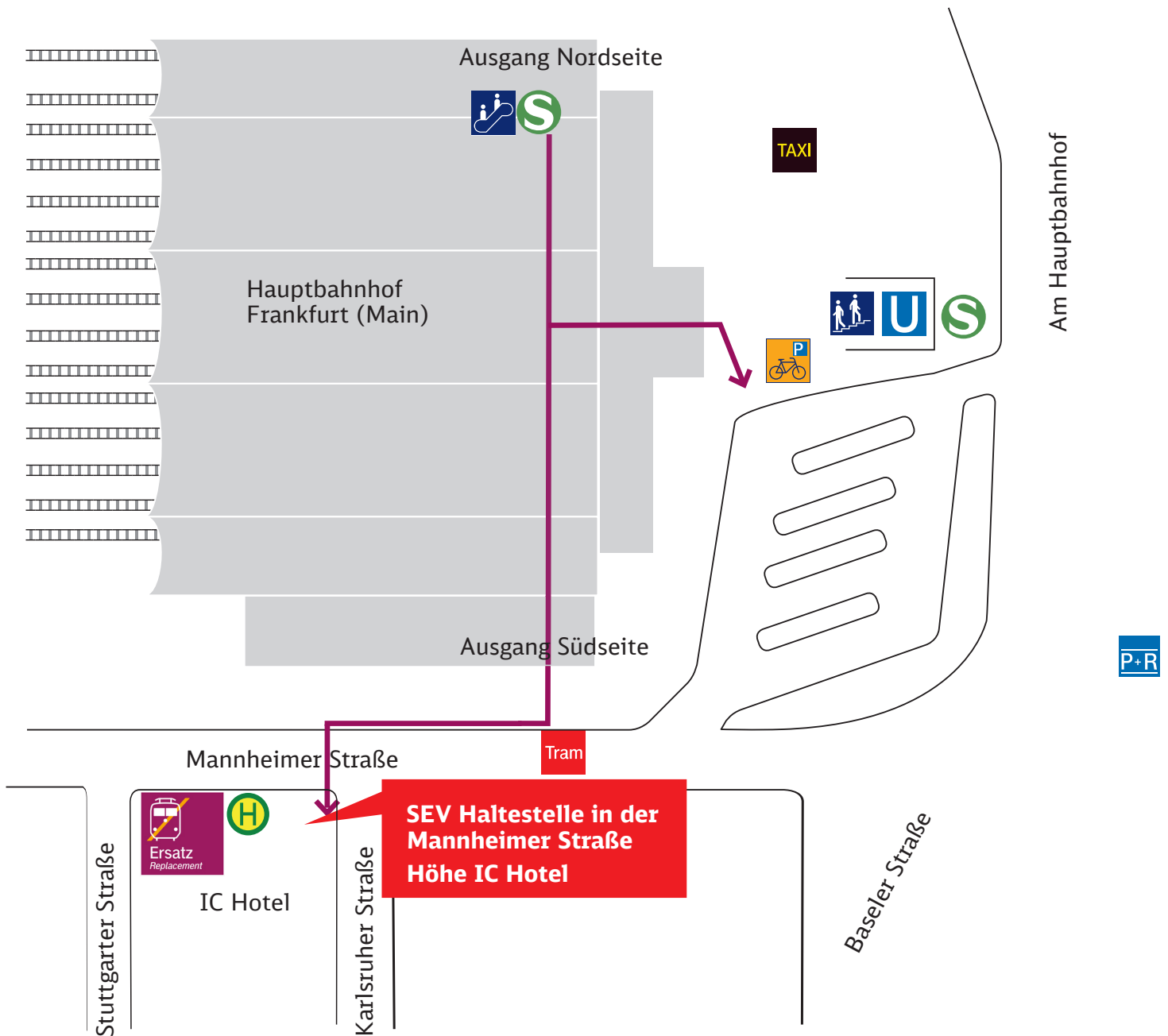




# Ihr Weg zur Ersatzhaltestelle

## Frankfurt (Main) Hbf



**Haltestelle: Hauptbahnhof Frankfurt (Main)**

**Wegbeschreibung:** Folgen Sie den Aushängen des jeweiligen SEV.

**Zeichenerklärung:**

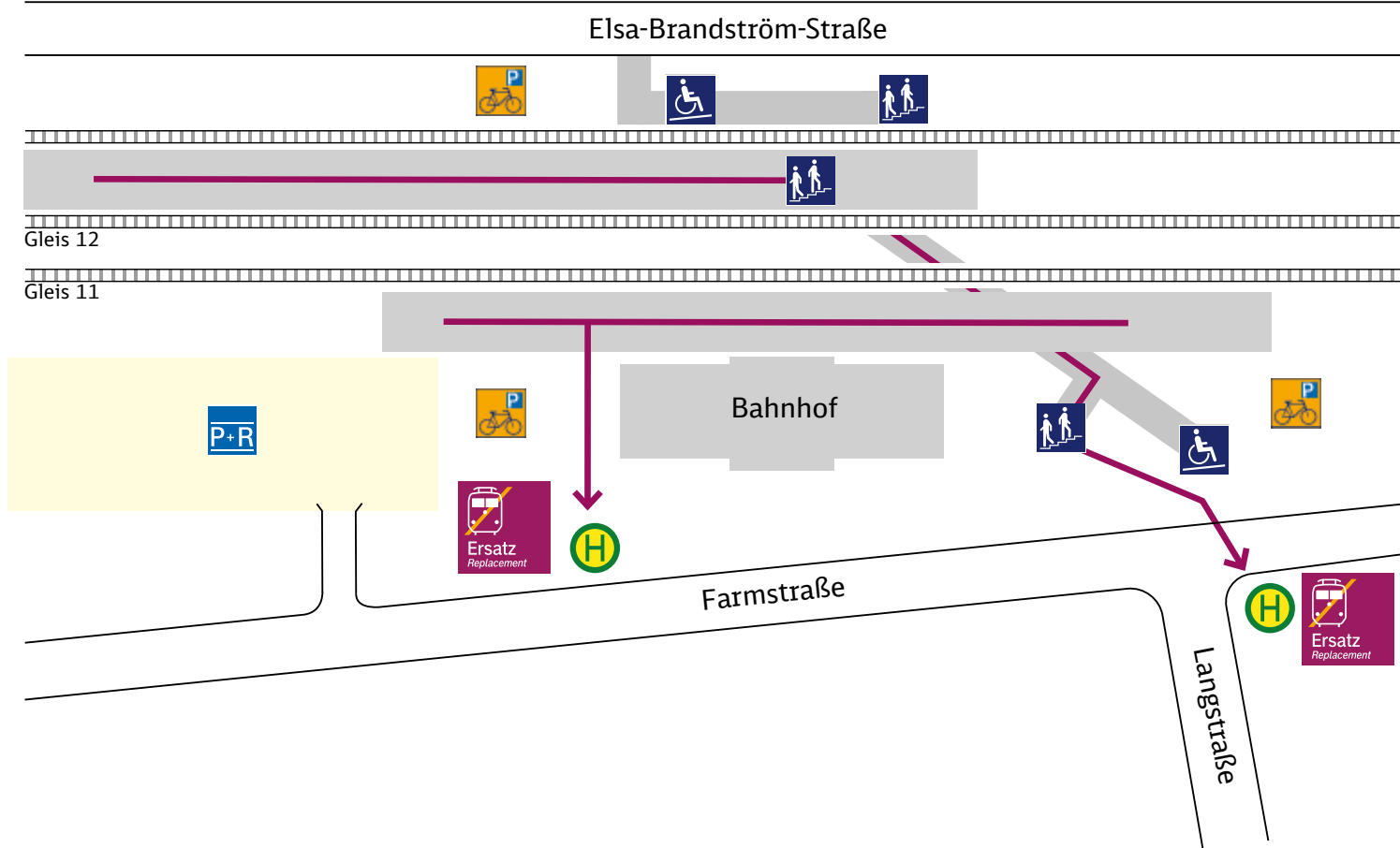
- Fußweg/Durchgang
- Haltestelle: Bus Ersatzverkehr
- Treppe
- Fahrtreppe

# Ihr Weg zur Ersatzhaltestelle

## Walldorf (Hessen)

← Frankfurt

Riedstadt →



### Haltestelle: Walldorf (Hessen)

#### Wegbeschreibung:

Die Abfahrt des Ersatzverkehrs ist an der Haltestelle Walldorf Bahnhof in der Farmstraße, direkt vor dem Bahnhofsgebäude.

#### Zeichenerklärung:



Fußweg/Durchgang



Zugang über Rampe



Haltestelle: Bus Ersatzverkehr



Treppe

# Umgebungsplan

## Mörfelden



Ersatzhaltestelle Richtung Frankfurt am Main



Ersatzhaltestelle Richtung Groß Gerau

### Wegbeschreibung Schienenersatzverkehr \*

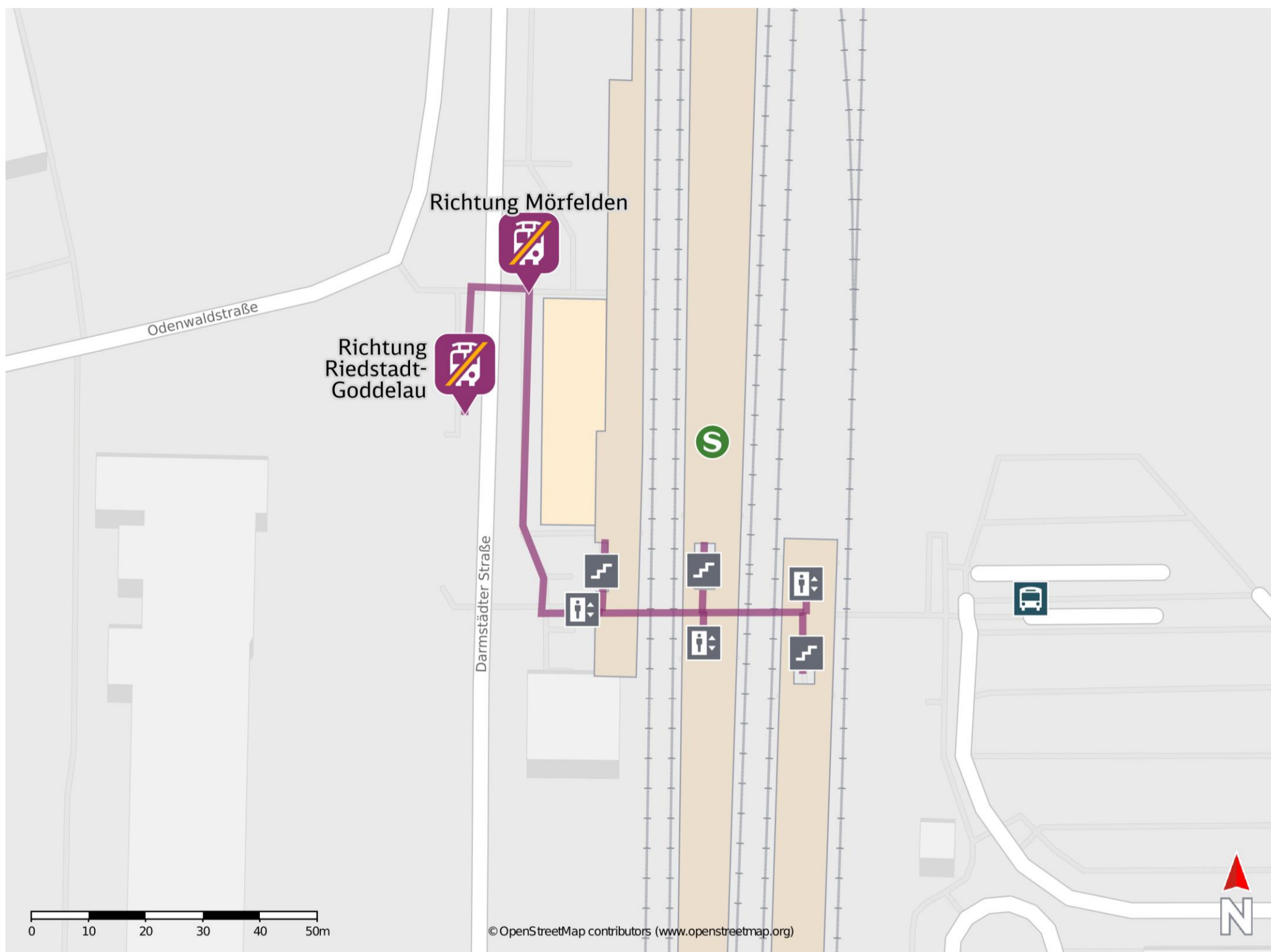
Verlassen Sie den Bahnsteig durch die Personenunterführung und begeben Sie sich an die Westseite des Bahnhofs. Die Ersatzhaltestellen befinden sich in unmittelbarer Nähe am Walldorfer Weg. Die Ersatzhaltestelle in Richtung Frankfurt (M) befindet sich am Bussteig A. Die Ersatzhaltestelle in Richtung Groß Gerau befindet sich am Bussteig B.

\*Fahrradmitnahme im Schienenersatzverkehr nur begrenzt, teilweise gar nicht möglich. Bitte informieren Sie sich bei dem von Ihnen genutzten Eisenbahnverkehrsunternehmen. Im QR Code sind die Koordinaten der Ersatzhaltestelle hinterlegt.

— barrierefrei  
- nicht barrierefrei

# Umgebungsplan

## Groß Gerau-Dornberg



### Wegbeschreibung Schienenersatzverkehr \*

Verlassen Sie den Bahnsteig durch die Personenunterführung und begeben Sie sich an den Bahnhofsvorplatz. Die Ersatzhaltestellen befinden sich in unmittelbarer Nähe zum Bahnhofsgebäude an der Haltestelle Bahnhof Westseite. Die Ersatzhaltestelle in Richtung Mörfelden befindet sich am Bussteig B. Die Ersatzhaltestelle in Richtung Riedstadt-Goddelau befindet sich am Bussteig D.



Ersatzhaltestelle Richtung Mörfelden



Ersatzhaltestelle Richtung Riedstadt-Goddelau

\*Fahrradmitnahme im Schienenersatzverkehr nur begrenzt, teilweise gar nicht möglich. Bitte informieren Sie sich bei dem von Ihnen genutzten Eisenbahnverkehrsunternehmen. Im QR Code sind die Koordinaten der Ersatzhaltestelle hinterlegt.

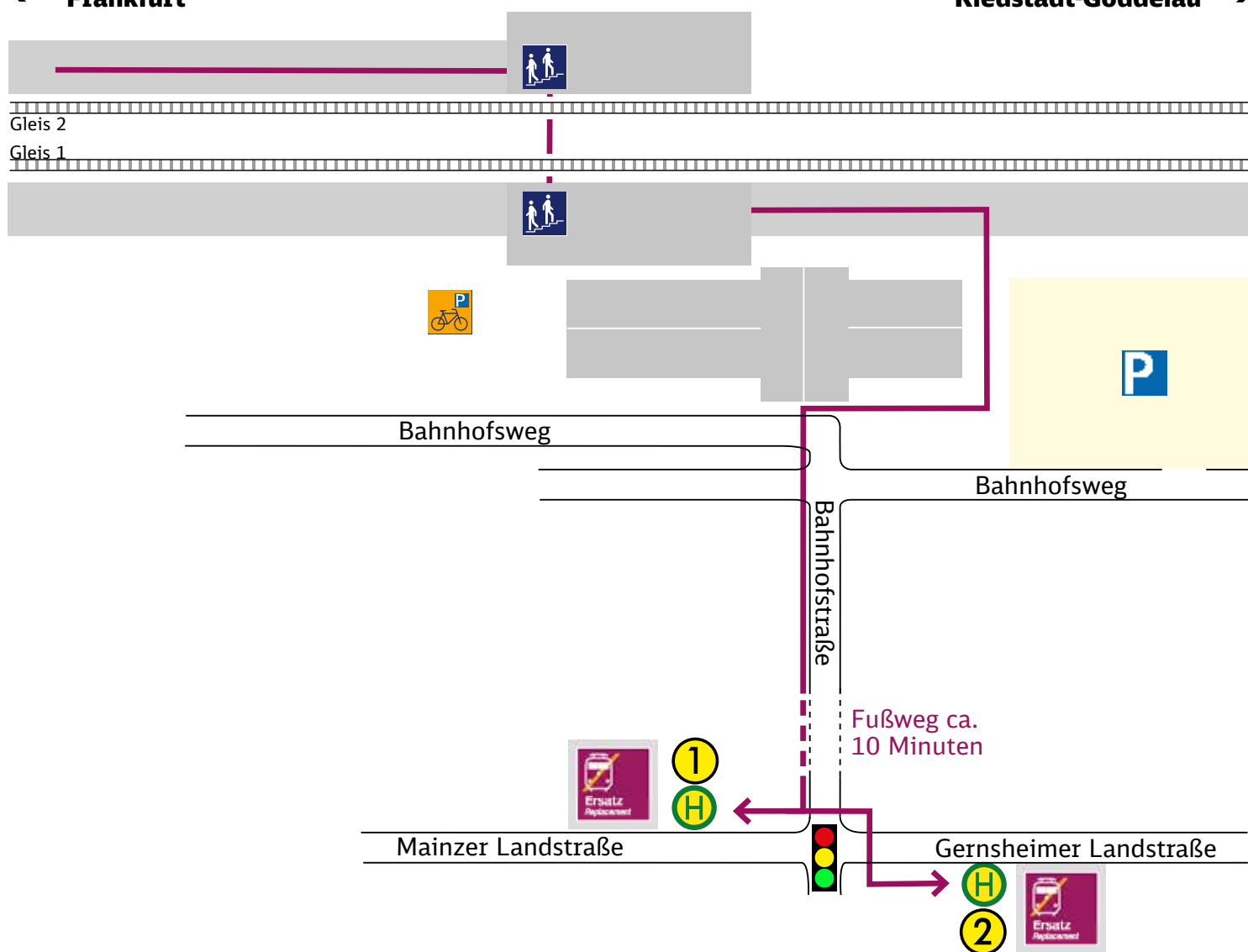
— barrierefrei  
— nicht barrierefrei

# Ihr Weg zur Ersatzhaltestelle

## Groß Gerau-Dornheim

← Frankfurt

Riedstadt-Goddelau →



### Groß Gerau-Dornheim

#### Wegbeschreibung:

Folgen Sie dem Verlauf der Bahnhofstraße ca. 10 Minuten, bis Sie die Kreuzung an der Gernsheimer und Mainzer Landstraße erreichen. Die Ersatzbusse fahren an den Haltestellen „Rathausplatz“ ab. Sie erkennen den Ersatzbus an diesem Symbol:

#### Zeichenerklärung:

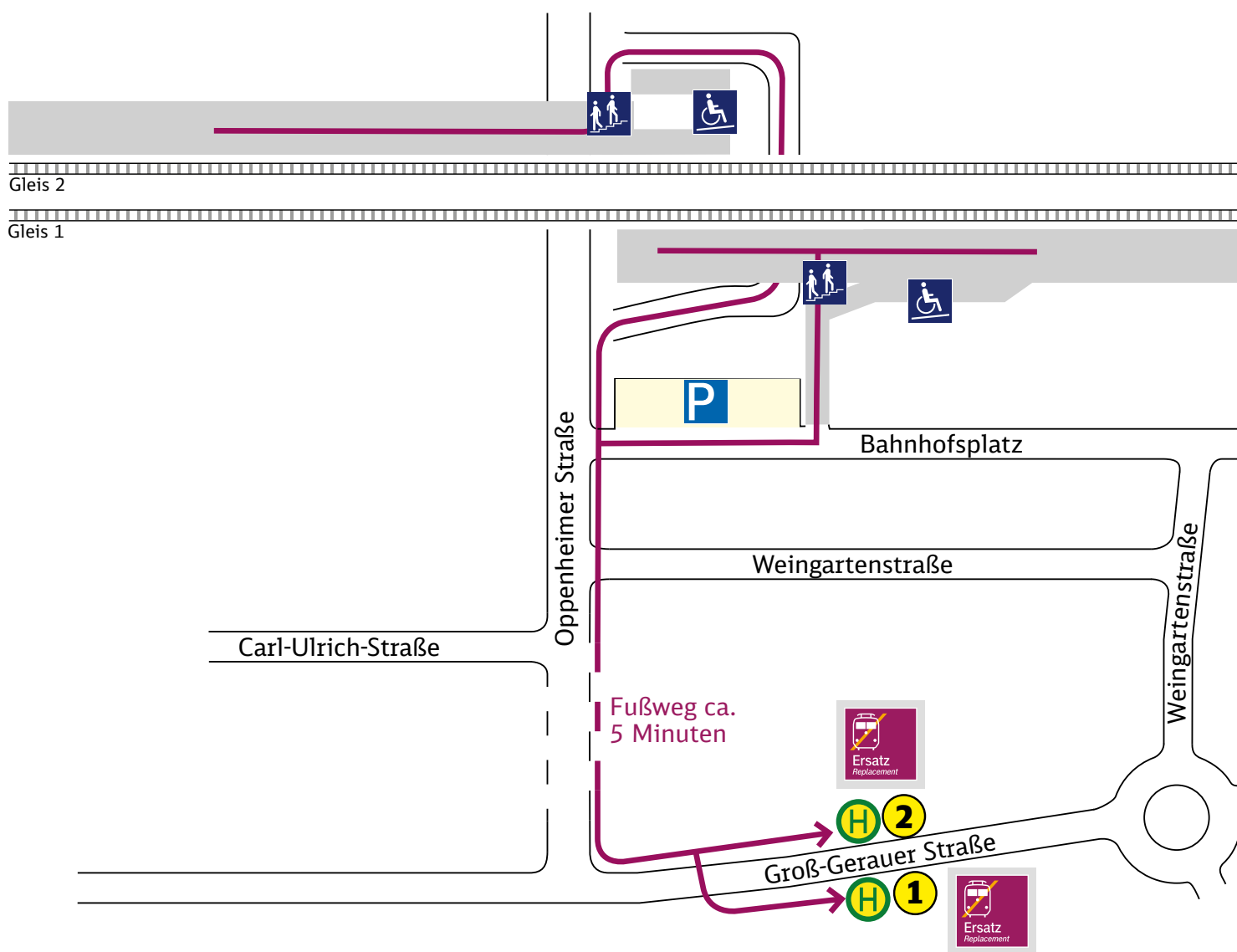
- Fußweg/Durchgang
- Treppe
- ① Hp.A Abfahrt Richtung Frankfurt
- ② Hp.C Abfahrt Richtung Riedstadt-Goddelau
- Haltestelle: Bus Ersatzverkehr

# Ihr Weg zur Ersatzhaltestelle

## Riedstadt-Wolfskehlen

← Riedstadt-Goddelau

Frankfurt →



### Haltestelle: Riedstadt-Wolfskehlen

#### Wegbeschreibung:

Folgen Sie dem Verlauf der Oppenheimer Straße bis Sie die Groß-Gerauer Straße erreichen. Biegen Sie nach links ab. Die Ersatzbusse fahren an den Haltestellen „Friedhof“ ab. Sie erkennen den Ersatzbus an diesem Symbol:

#### Zeichenerklärung:

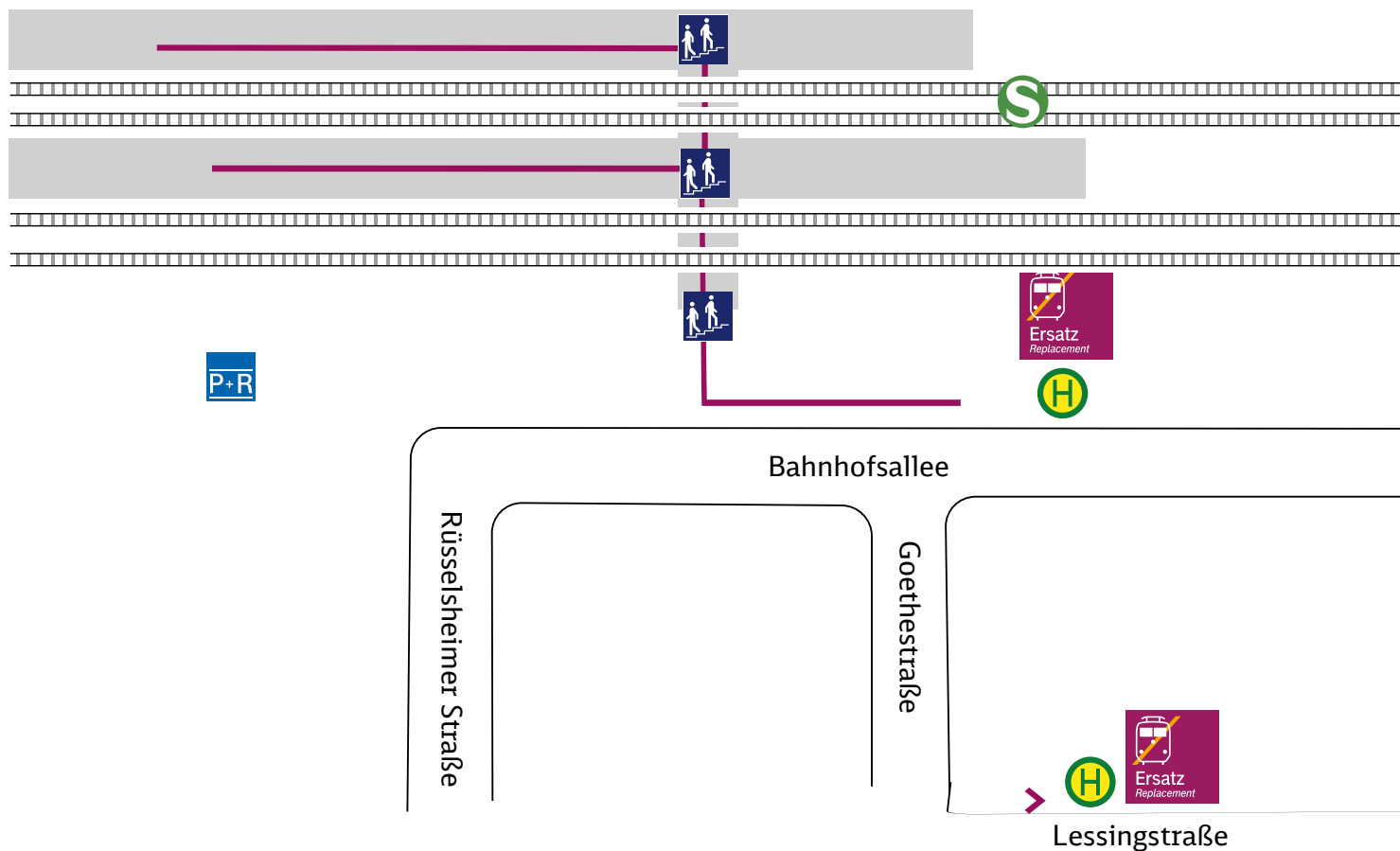
- Fußweg/Durchgang
- Haltestelle: Bus Ersatzverkehr
- Zugang über Rampe
- ① Abfahrt Richtung Frankfurt
- ② Abfahrt Richtung Riedstadt-Goddelau
- Treppe

# Ihr Weg zur Ersatzhaltestelle

Riedstadt Goddelau

← Biblis

Frankfurt →



**Haltestelle: Riedstadt Goddelau**

**Wegbeschreibung:**

Abfahrt des Ersatzverkehrs ist an der Ersatzhaltestelle Bahnhof in der Lessingstraße. Sie erreichen die Haltestelle über die Bahnhofsallee und Goethestraße (Fußweg ca. 200m).

**Zeichenerklärung:** → Fußweg/Durchgang

Treppe

Haltestelle: Bus Ersatzverkehr