



bahn.business

bahn.business CLASSIC

Informationen zu Aufbau und Nutzerrollen

DB Vertrieb GmbH | bahn.business



bahn.business CLASSIC

Aufbau des Portals

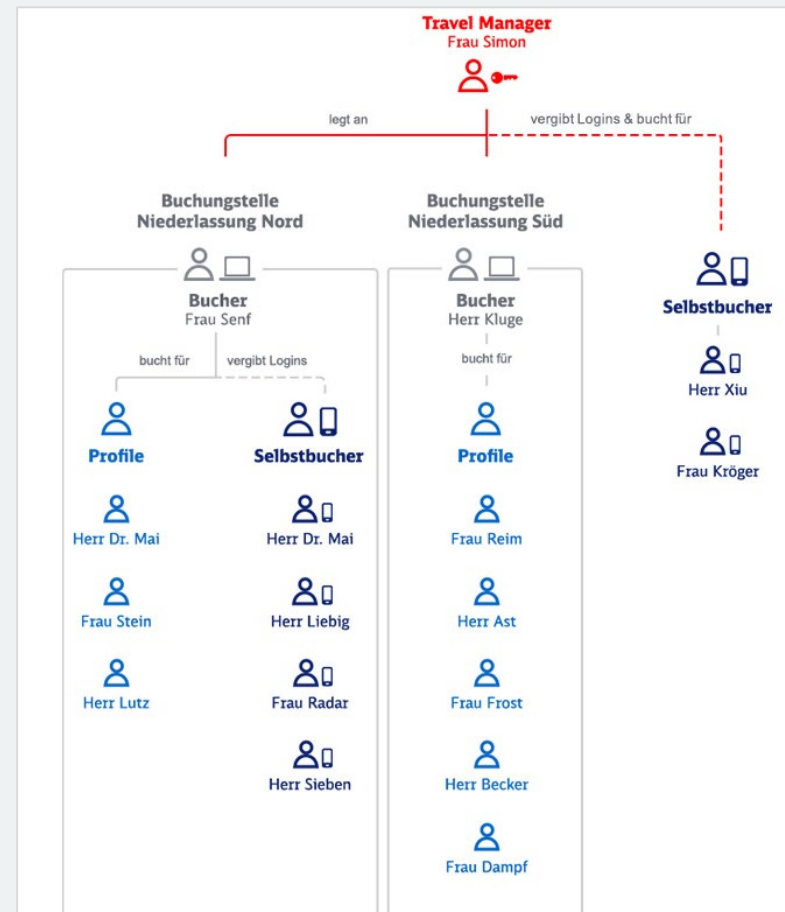


bahn.business

Das bahn.business Onlineportal CLASSIC ermöglicht die effiziente und zeitsparende Buchung und Verwaltung von zahlreichen Geschäftsreisen in Ihrem Unternehmen.

- Durch die flexible Nutzerrollen- und Rechteverteilung lässt sich die Struktur des Portals optimal an die Bedürfnisse Ihres Unternehmens anpassen.
- Im Folgenden stellen wir Ihnen die Nutzerrollen und Strukturelemente kurz vor.

Nutzungsbeispiel: Firma mit zwei Niederlassungen, einem Travel Manager, zwei Buchern und insgesamt 13 Reisenden



bahn.business CLASSIC

Nutzerrollen: Travel Manager, Buchungsstelle



bahn.business

Travel Manager
Frau Simon



Travel Manager

- sind Administratoren und Ersteinrichter des Portals.
- legen eine oder mehrere Buchungsstellen mit Buchern an, die für Geschäftsreisende Online-Tickets buchen können.
- können alle im Geschäftskundenportal gebuchten Aufträge einsehen und Umsatzreports abrufen.
- können für Selbstbucher, die keiner Buchungsstelle zugeordnet sind, Zahlungsmittel zuordnen und buchen.

Buchungsstelle

- Administrative Einheit, in der Buchungen und Ticketausgaben zusammengefasst werden.
- Buchungsstellen sind in der Praxis oft Abteilungen, Sekretariate oder Niederlassungen.
- Innerhalb einer Buchungsstelle werden Bucher angelegt, die Profile und Selbstbucher anlegen und verwalten können.





Bucher
Frau Senf

Bucher

- sind für das Buchungsgeschehen in einer Buchungsstelle zuständig.
- hinterlegen und verwalten Firmenkreditkarten als zentrales Zahlungsmittel in ihrer Buchungsstelle.
- legen Profile für die Mitarbeiter an, für die sie zentral Tickets buchen.
- vergeben Selbstbucher-Logins an Kollegen, die eigenständig Tickets buchen.

Profile

- Für diese Mitarbeiter bucht der Bucher zentral.
- Im Profil sind Daten und Präferenzen für eine schnelle Buchung hinterlegt, z.B. Zahlungsdaten, BahnCards, Sitzplatzpräferenz.
- Profile haben keine eigenen Zugangsdaten zum Portal.
- Diese Reisenden laden die per E-Mail zugesandten Onlinetickets per DB Navigator App auf ihr Smartphone (oder drucken diese aus).



Profile



Herr Dr. Mai



Frau Stein



Selbstbucher

- buchen ihre Onlinetickets im bahn.business Onlineportal selbst.
- können ihren persönlichen Zugang zum Geschäftskundenportal über die App DB Navigator auch mobil nutzen.



Nutzen Sie die vielfältigen Möglichkeiten des bahn.business Onlineportals und sparen Sie eine Menge Zeit bei der Buchung und Verwaltung von Geschäftsreisen.

Gemeinsam für den Klimaschutz.

100% CO₂ freie Geschäftsreisen im Nah- und Fernverkehr.



Danke!

