



Regio Werkstatt Nürnberg

Steckbrief

07.05.2024 | Nürnberg

Wo befindet sich die Regio-Werkstatt Nürnberg



Regio-Werkstatt Nürnberg



Foto: Christian Ecker

Nürnberg
Hauptbahnhof

1. Infrastruktur

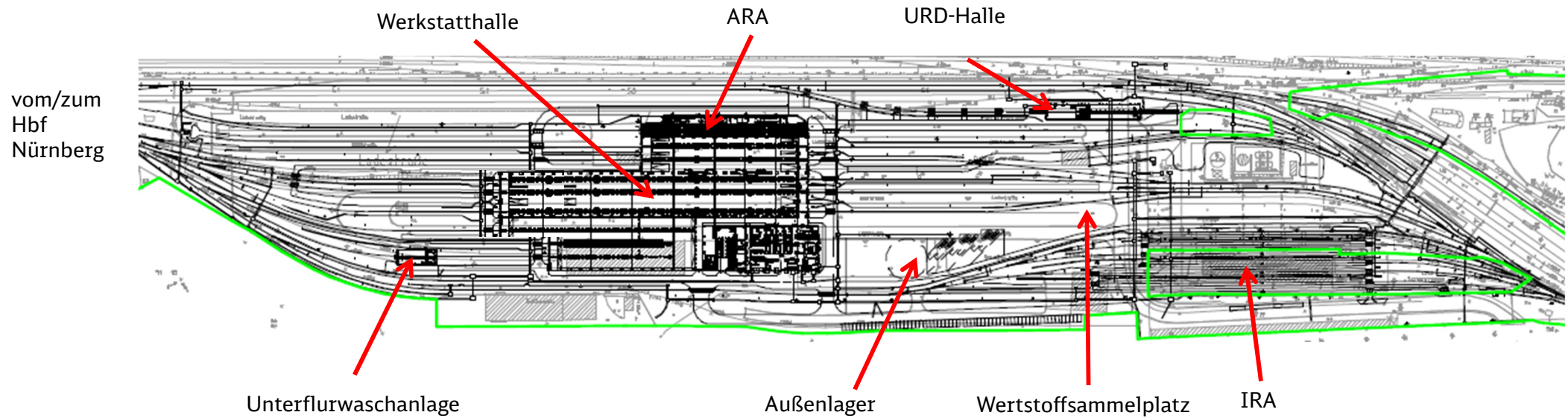


- E- und V-Lok, ET, VT, Rzw, Dosto
- 8 Werkstattgleise (56m – 198m)
- Unterflurreinigungsanlage (UFR) – Anlage
- Unterflurradsatzumrißbearbeitung (URD) – Anlage
- Eingehauste Außenreinigungsanlage (95 m)
- 5 Dacharbeitsstände (verschiedene Längen)
- Hebeböcke und Kräne für unterschiedliche Lasten
- Abgasabsaugung für VT
- Innenreinigungsanlage (6 Gleise 150-184m)

Werkstatt im Überblick



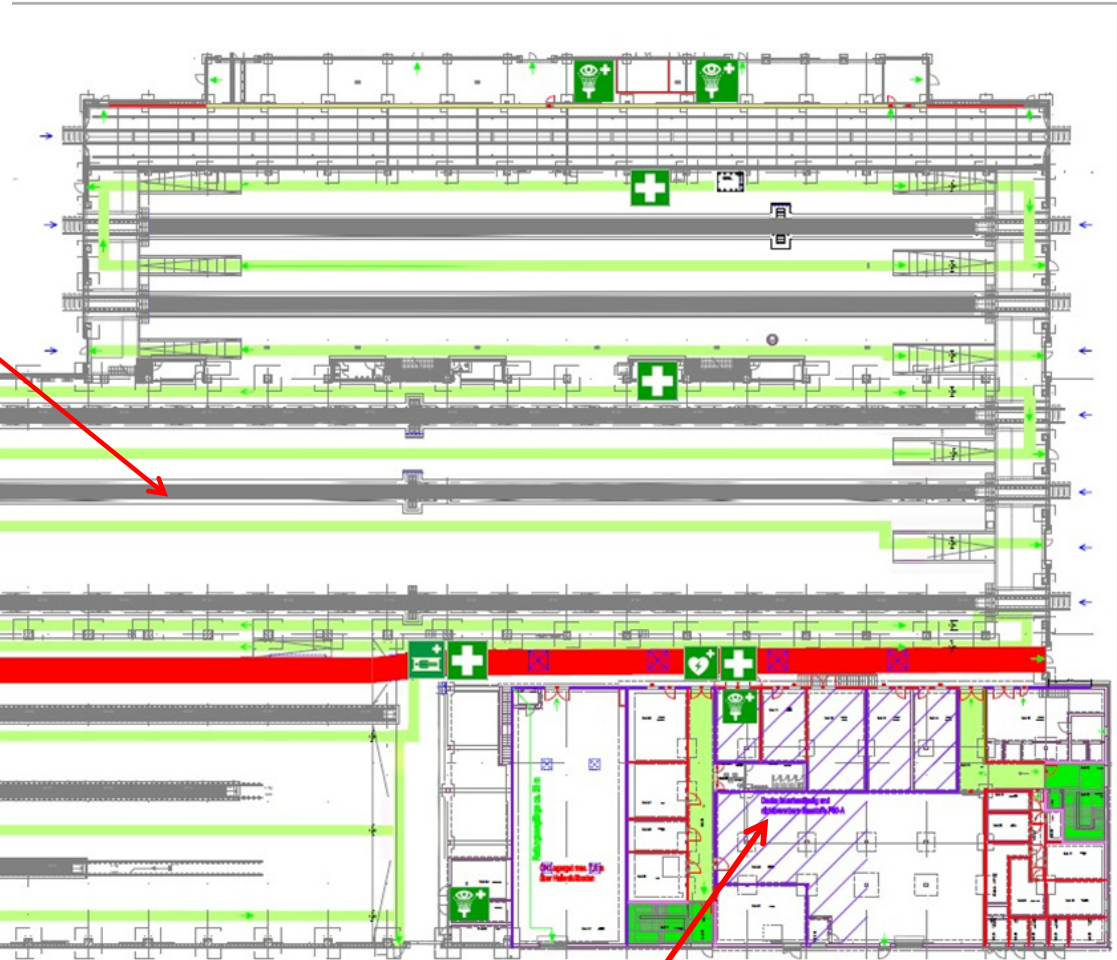
- **Infrastruktur der neuen Werkstatt**
Werkstattgelände mit Betriebsgebäude, Fahrzeughalle und sonst. Gebäude



Werkstatt im Überblick



Wartungsgleise mit Gleisbrücken,
Kran (1t), Dacharbeitsbühnen,
Abgasabsauganlage (nur GL.20)



Gleise für Hauptbauteil-
tausch und besondere
Arbeiten mit Hubböcken
und 20t-Kran

Nebenwerkstätten und Lager

2. anlagentechnische Voraussetzungen



– Gleise mit Hubböcken:

- 56m lang mit 2*4 mobilen Hubböcken(250 kN)
- 74m lang mit 16 mobilen Hubböcken (200 kN)
- 130m lang mit 16 mobilen Hubböcken (200 kN)

– Mobiles Achswechselgerät:

- Gleis 16 + 17 mit jeweils 12 Gleisbrücken
- Gleis 18 mit 5 Gleisbrücken
- Gleis 19 mit 6 Gleisbrücken, sowie Gleis 20 mit 3

– Kräne:

- Gleise 13-15 Tragkraft 200 kN
- Gleise 16-19 Tragkraft 10 kN



3. Leistungsspektrum



- Planmäßige Wartungsarbeiten verschiedener Stufen
- Bedarfsinstandsetzungen
- Gesetzliche Revisionen wie u.a. Bremsrevision
- Prüfungen verschiedenster Art
- Beseitigung Gewalt- und Unfallschäden
- Umbau- und Modernisierungsarbeiten
- Graffitientfernung
- Versuchs- und Sonderarbeiten
- Hauptuntersuchung nach EBO § 32
- usw.



4. Zertifikate und Zulassungen



- Zertifiziert nach DIN ISI 9001 – 14-001- 18001
- Schweißzulassung nach DIN EN 15085-2 CL1
- Zerstörungsfreieprüfungen (ZfP) – Zulassung nach DIN 27201-7
- Klebezulassung nach DIN 6701-2
- ECM in Anlehnung an die Richtlinie 2004/49/EG und an die Verordnung (EU) Nr. 445/2011

Ansprechpartner



- DB Regio AG
- Regio Bayern
- Leiter Instandhaltung Nürnberg/Würzburg
- Christian Grötsch
- Tel. +49 (0)911 219 2385
- Fax. +49 (0)69 265 58484
- Email: christian.groetsch@deutschebahn.com



DB

DB