

Deine Busschule

Rollenspiel 1

Szene:

Paula und Jannik kommen gerade an der Bushaltestelle an und sehen ihre Freunde, winken wild und rufen „kommt schnell herüber, wir müssen euch etwas erzählen!“

Ohne nach rechts oder links zu gucken, laufen Paula und Jannik auf die gegenüberliegende Straßenseite. Dabei übersehen sie ein herannahendes Fahrzeug, welches scharf bremsen muss.

Die Fahrerin hat sich sehr erschrocken – zum Glück ist nichts weiter passiert. Aber auch ihre Kinder auf der Rückbank haben sich sehr erschrocken.

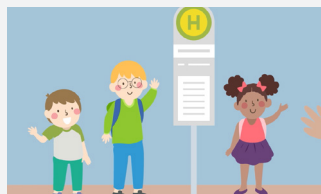
Aufgabe:

Teilt euch in Gruppen. Beschreibt, wie die Teilnehmer der einzelnen Gruppen die Situation wahrgenommen und sich dabei gefühlt haben könnten.

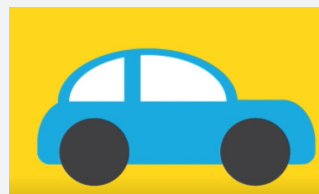
Dafür habt ihr jeweils 10 Minuten Zeit.



Gruppe:
Jannik und Paula



Gruppe:
Schulkinder auf der
anderen Straßenseite



Gruppe:
Autofahrerin mit
Schulkindern auf
Rückbank



Gruppe:
Busfahrer
Nico

Deine Busschule

Rollenspiel 2

Szene:

An der Bushaltestelle erzählen sich die Kinder die Neuigkeiten des vergangenen Nachmittags und schauen gemeinsam auf ein Handy.

Dabei bemerken sie gar nicht, dass der Schulbus bereits kommt und schubsen sich gegenseitig, damit sie auf das Handy schauen können.

Zum Glück sieht das Busfahrer Nico rechtzeitig und fährt ein Stück weiter nach links in die Haltestelle ein.

Aufgabe:

Beschreibt, wie die Teilnehmer der einzelnen Gruppen die Situation wahrgenommen und sich dabei gefühlt haben.

Dafür habt ihr jeweils 10 Minuten Zeit.



Gruppe:
Schulkinder an
der Bushaltestelle



Gruppe:
Busfahrer
Nico

Deine Busschule

Rollenspiel 3

Szene:

Paula und Jannik sitzen bereits im Schulbus.
Der Bus ist besetzt mit einigen Fahrgästen,
die unterschiedlichen Tätigkeiten nachgehen (dösen, lesen, im Internet surfen).

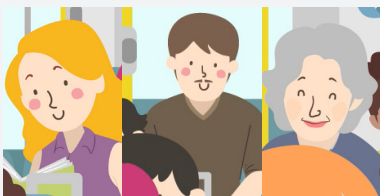
Es steigen zwei weitere Schulkinder ein, die sehr lautstark
andere Klassenkameraden begrüßen und anschließend
ihr Frühstück auspacken und im Bus frühstücken (knistern, krümeln, Getränke verschütten).

Aufgabe:

Teilt eure Klasse in Gruppen auf und bereitet auf,
wie die jeweilige Gruppe das Geschehen empfindet.

Bereitet eine Vorgehensweise auf, wie man die Situation
für alle Mitreisenden besser gestalten kann.

Jede Gruppe erhält 10 Minuten Zeit für das Zusammentragen der Sichtweise.



Gruppe:
Erwachsene
Mitfahrende



Gruppe:
Schüler, die bereits
im Bus sind



Gruppe:
Schüler, die
dazu steigen