

gültig ab 1. Januar

STARTERTICKET

2015

„Ich bin jetzt Berufseinsteigerin.“

*Das günstige Abo für
Ausbildung und Freizeit.*

VRS

DB **BAHN**

**Verkehrsverbund
Rhein-Sieg**

Für ein Ausbildungsjahr ohne Feierabend: Das StarterTicket.

Als Azubi oder Schüler muss man auf die schönen Seiten des Lebens nicht verzichten. Mit diesem Abo kann man nicht nur in den Betrieb oder zur Schule fahren, sondern auch in die Freizeit – abends und am Wochenende im erweiterten VRS-Netz.

Das StarterTicket gibt es für alle Azubis und Schüler, die im VRS-Verbundraum wohnen und/oder dort ihre Ausbildung machen – auch wenn sie in andere Tarifräume wie den Verkehrsverbund Rhein-Ruhr (VRR) oder den Aachener Verkehrsverbund (AVV) pendeln.

Ein Jahr lang alle Freiheiten: Der Geltungsbereich.



Täglich **rund um die Uhr** in den Städten/Gemeinden auf der Strecke zwischen Wohnort und Schul- oder Ausbildungsort.



Montags bis freitags **ab 19 Uhr*** im erweiterten VRS-Netz.



An Wochenenden und Feiertagen **rund um die Uhr** im erweiterten VRS-Netz.

Der VRS druckt
seine Broschüren
klimafreundlich und
umweltschonend:



VORTEILE



Alles mitnehmen, was man braucht.

Mit dem StarterTicket können Sie montags bis freitags ab 19 Uhr* sowie ganztägig an Wochenenden und Feiertagen im **erweiterten VRS-Netz** kostenlos mehr mitnehmen – auch gleichzeitig:



eine weitere Person



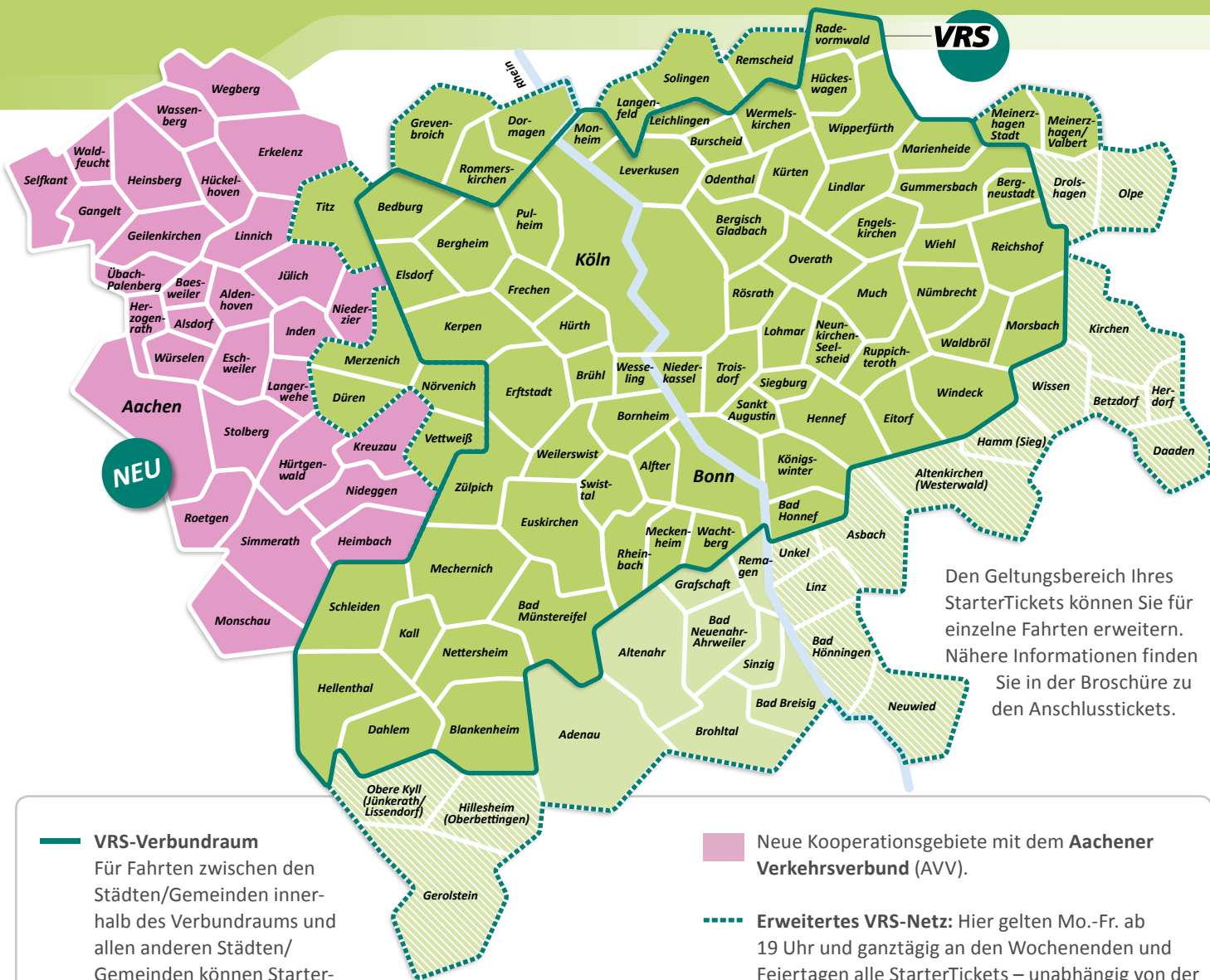
ein Fahrrad



Wenn Sie ein StarterTicket als eTicket haben, fahren Sie auch mit **Flinkster** Carsharing günstiger: Sie starten ohne Anmeldegebühr und zahlen für den Lokal-Tarif nur 4,90 EUR statt 10,- EUR pro Monat. Nähere Informationen finden Sie in einer gesonderten Broschüre zum Thema oder unter www.vrs-flinkster.de

* bis 3 Uhr des Folgetages

Hier bringt Sie das StarterTicket weiter.



NEU

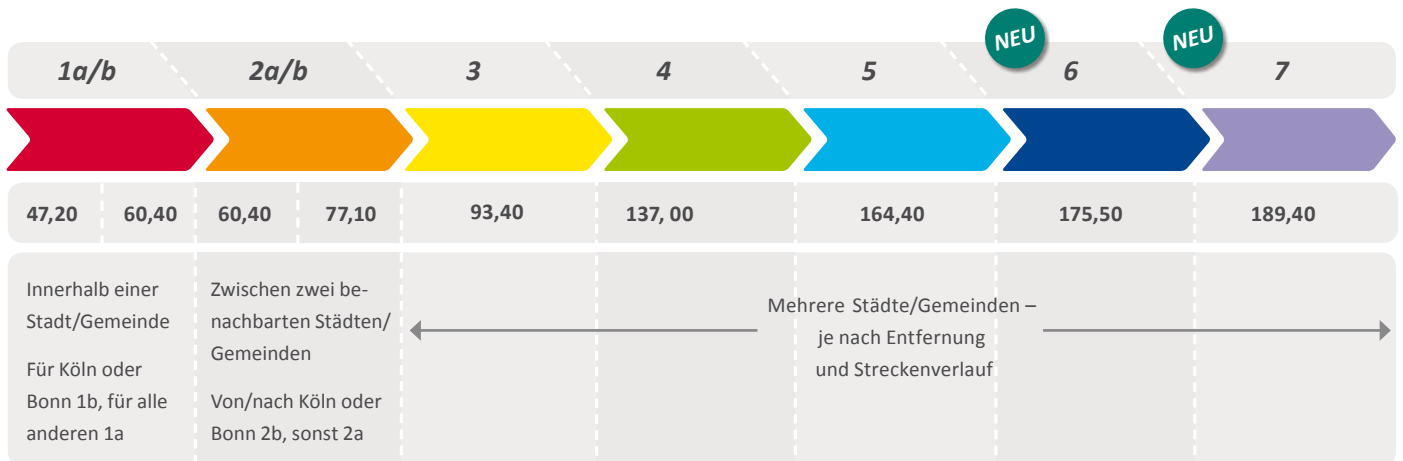
Den Geltungsbereich Ihres StarterTickets können Sie für einzelne Fahrten erweitern. Nähere Informationen finden Sie in der Broschüre zu den Anslusstickets.

- **VRS-Verbundraum**
Für Fahrten zwischen den Städten/Gemeinden innerhalb des Verbundraums und allen anderen Städten/Gemeinden können StarterTickets erworben werden.
- StarterTickets gelten nur auf einzelnen Strecken.

- Neue Kooperationsgebiete mit dem **Aachener Verkehrsverbund (AVV)**.
- - - - - **Erweitertes VRS-Netz:** Hier gelten Mo.-Fr. ab 19 Uhr und ganztägig an den Wochenenden und Feiertagen alle StarterTickets – unabhängig von der Preisstufe und den gewählten Städten/Gemeinden (inkl. kostenloser Mitnahme, siehe S. 3).

Auf 7 Wegen durch die Lehre: Die Preise.

Im VRS bildet jede Stadt bzw. Gemeinde ein Tarifgebiet, in dem ein einheitlicher Preis gilt. Mit der Zahl der durchfahrenen Städte und Gemeinden steigt auch die Preisstufe.



(Preise pro Monat in EUR, Stand 1.1.2015)

Die Bedingungen des StarterTickets.

Das StarterTicket ist erhältlich für alle Azubis und Schüler, deren Ausbildung beim ersten Kauf noch mindestens ein Jahr dauert. Es gilt nur mit amtlichem Lichtbildausweis (Kauf über 14 Jahre nur mit Ausbildungs-/Schulbescheinigung für die nächsten 12 Monate).

Das StarterTicket gibt es nur als Abo mit 12 Monaten Laufzeit. Es kann mit neuer, vollständig ausgefüllter Bescheinigung der Schule/Ausbildungsstätte um weitere 12 Monate verlängert werden, bei einer Restausbildungszeit von unter einem Jahr ist einmalig auch eine kürzere Verlängerung möglich.

Das StarterTicket gilt jeweils ab Monatsbeginn, wenn die Bestellung bis zum 10. Tag des Vormonats vorliegt. Es kann spätestens bis zum 10. eines Monats zum Monatsende

gekündigt oder geändert werden – schriftlich bei Ihrem Verkehrsunternehmen.

Bei Kündigung innerhalb des ersten Jahres zahlen Sie für den genutzten Zeitraum die Differenz zwischen dem StarterTicket-Preis und einzeln gekauften MonatsTickets für Azubis in der gleichen Preisstufe nach.

Maßgeblich für die genauen Preise und Leistungen aller Tickets sind die Beförderungsbedingungen Nahverkehr NRW und die Tarifbestimmungen des VRS, die Sie unter www.vrsinfo.de finden.

Bestellscheine für das StarterTicket erhalten Sie im KundenCenter Ihres Verkehrsunternehmens sowie unter www.vrsinfo.de/Bestellscheine

Hier erhalten Sie Ihr StarterTicket und andere VRS-Tickets.

Verkaufsstellen

- **Bergheim**
 - Busbahnhof | REVG FahrgastCenter
- **Bergisch Gladbach**
 - Busbahnhof | wupsi-KundenCenter
 - Bensberg | Busbahnhof | RVK KundenCenter GLmobil
- **Bonn**
 - Hauptbahnhof | DB Reisezentrum
 - Busbahnhof | SWB Servicestelle
 - Bertha-von-Suttner-Platz | Bahnsteig B | SWB Servicestelle
 - Poststraße 2 | SWB ServiceCenter
 - Bad Godesberg | Alte Bahnhofstr. 22a | SWB ServiceCenter
 - Bad Godesberg | Bf | DB Reisezentrum
 - Beuel | Bf | DB Reisezentrum
- **Brühl**
 - Bahnhof | DB Reisezentrum
 - Engeldorfer Straße 2 | Stadtwerke Brühl
- **Burscheid**
 - Großbrucher Straße 3 | Kraftverkehr Gebr. Wiedenhoff
- **Düren**
 - Bahnhof | DB Reisezentrum
- **Dormagen**
 - Römerstraße 59 (Marktplatz) | SDG Stadtbus Dormagen
- **Euskirchen**
 - Bahnhof | DB Reisezentrum
 - Oststr. 1–5 (Bf) | SVE KundenCenter
- **Frechen**
 - Hauptstr. 124–126 | REVG FahrgastCenter
- **Gummersbach**
 - Busbahnhof | OVAG Fahrgastservice
- **Hennef**
 - Bahnhofstr. 32 | RSVG Kundenzentrum
- **Hürth**
 - Hürth-Park | L227 | Stadtwerke Hürth Servicecenter
- **Kall**
 - Bahnhof | RVK KundenCenter EUMobil
- **Kerpen**
 - Horrem | Bf | DB Reisezentrum
- **Köln**
 - DB Reisezentren:**
 - Deutz | Bahnhof Messe/Deutz
 - Hauptbahnhof
 - Mülheim | Bahnhof
 - Porz | Flughafen Köln/Bonn, Term. 2
 - KVB KundenCenter:**
 - Braunsfeld | Scheidtweilerstr. 38
 - Ehrenfeld | Ehrenfeldgürtel 14
 - Mülheim | Wiener Platz | U-Bahn-Zwischenebene
 - Neumarkt | U-Bahn-Zwischenebene
 - Südstadt | Karolingerring 10
- **Leichlingen**
 - Unterschmitte 41 | Verkehrsbetrieb Hüttebräucker
- **Leverkusen**
 - Bahnhof | DB Reisezentrum
 - Wiesdorf | CityPoint | wupsi-KundenCenter
 - Opladen | Busbf | wupsi-KundenCenter
 - Fixheide | Borsigstr. 18 | wupsi-KundenCenter
- **Monheim**
 - Rathausplatz 20 | BSM Kundencenter
- **Overath**
 - Bahnhof | RVK KundenCenter GLmobil

■ Rheinbach

- Bahnhof | RVK KundenCenter SUMobil
- **Siegburg**
 - Bahnhof | DB Reisezentrum
 - Busbahnhof | RSVG Kundenzentrum
- **Troisdorf**
 - Bahnhof | DB Reisezentrum
 - Sieglar | Steinstr. 31 | RSVG Kundenzentrum
- **Wipperfürth**
 - Alte Papiermühle 13 | OVAG Fahrgastservice

Verkehrsunternehmen

- **BSM – Bahnen der Stadt Monheim**
 - 02173/9574-0 | www.bahnen-monheim.de
- **DB Regio AG, Region NRW**
 - Kundendialog | 0180 6 464006 (Festnetz 20ct/Anruf, Mobil max. 60ct/Anruf) | www.bahn.de/vrs | www.rheinsiegexpress.de | Abo-Center NRW: 0180 6 033 099 (Festnetz 20ct/Anruf, Mobil max. 60ct/Anruf) | db.abocenter.nrw@bahn.de
- **KVB – Kölner Verkehrs-Betriebe AG**
 - 0180 6 504030 (Festnetz 20ct/Anruf, Mobil max. 60ct/Anruf) | www.kvb-koeln.de
- **Kraftverkehr Gebr. Wiedenhoff**
 - 02174/3334 | www.wiedenhoff.com
- **OVAG – Oberbergische Verkehrsgesellschaft**
 - 02261/9260-0 | www.ovaginfo.de
- **REVG – Rhein-Erft-Verkehrsgesellschaft**
 - 02271/768520 | www.revg.de
- **RSVG – Rhein-Sieg-Verkehrsgesellschaft**
 - 02241/499-0 | www.rsvg.de
- **RVK – Regionalverkehr Köln GmbH**
 - 0180 6 131313 (Festnetz 20ct/Anruf, Mobil max. 60ct/Anruf) | www.rvk.de
- **SDG – StadtBus Dormagen**
 - 02133/272625 | www.stadtbus-dormagen.de
- **SVE – Stadtverkehr Euskirchen**
 - 02251/1414-0 | www.sveinfo.de
- **Stadtwerke Hürth, Abt. ÖPNV**
 - 02233/53903 | www.svh-direkt.de
- **SWB – Stadtwerke Bonn Verkehrs-GmbH SSB – Elektrische Bahnen der Stadt Bonn und des Rhein-Sieg-Kreises**
 - 0228/711-1 | www.stadtwerke-bonn.de
- **Stadtwerke Brühl**
 - 02232/702300 | www.stadtbus-bruehl.de
- **Transregio - Mittelrheinbahn**
 - 0261/98887070 | service@trans-regio.de | www.mittelrheinbahn.de
- **Verkehrsbetrieb Hüttebräucker**
 - 02175/8992-0 | www.treffpunkt-bus.de
- **wupsi – Kraftverkehr Wupper-Sieg AG**
 - 02171 5007-0 | www.wupsi.de

Haben Sie Fragen zu Fahrplan und Tarif? Schlaue Nummer für Bus & Bahn 0180 6 50 40 30

(Festnetz 20ct/Anruf, Mobil max. 60ct/Anruf)