

Unterwegs mit dem Südostbayern-Ticket

Lieblingswanderung von Paul:

Von Simbach am Inn am Kapellenweg auf den Schellenberg (10,6 km)



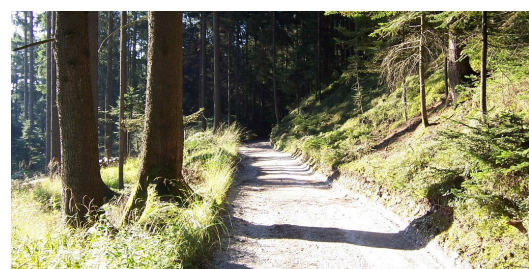
Blick ins Inntal bei Simbach am Inn

Bei der Wanderung auf den Schellenberg, der mit 549 Metern höchsten Erhebung zwischen Bayerischen Wald und den Alpen, bieten sich herrliche Ausblicke bis weit ins Inntal, die man auf der Wanderung genießen kann. Ausgehend vom Bahnhofplatz in Simbach am Inn führt unsere Tour zuerst in die Maximilianstraße, bis diese in die Innstraße, im Ortskern am Rathaus, einmündet. Linksabbiegend folgen wir der Innstraße ca. 300m, zweigen dann nach rechts ab in die Bachstraße, überqueren den Simbach und biegen gleich anschließend an der Kreuzung nochmals nach links ab. Nur wenige Meter

weiter überqueren wir die Passauerstraße und folgen dann der Linden- und in der Weiterführung der Gollinger Straße zum städtischen Freibad. Am Parkplatz am Freibad befindet sich eine Infotafel zum Wanderwegenetz. In westlicher Richtung geht es nun weiter Richtung Schulzentrum, jedoch schwenkt unsere Tour schon nach wenigen Metern nach Norden in einen Wiesenweg, der zum Waldrand führt. Vorbei am Denkmal der Vertriebenen geht es anschließend auf einem schmalen Pfad, durch schattigen Laubwald, hinauf zur sog. Marienhöhe. Hier wurde nur wenige Meter vom Weg entfernt, eine Schutzhütte vom Wander- und Verschönerungsverein errichtet.



Waldkapelle am Schellenberg



Am Schellenberg

Ein erster herrlicher Ausblick bietet sich, nachdem wir den Waldrand erreichen. Der Weg mündet in einen Kiesweg ein, dem wir rechtsabbiegend folgen und der uns dem riesigen Waldgebiet am Schellenberg immer näherbringt. Stetig bergan, vorbei an der sog. Asenbergalm, tauchen wir dann ein in das Waldgebiet und folgen der Beschilderung entlang der Forststraße Richtung Waldkapelle.

Auf dieser Strecke bietet sich ein kurzer Abstecher zum Aussichtsturm „Inntalblick“, der nur einige Schritte von der Route entfernt ist und einen umwerfenden Blick ins Inntal und bei entsprechender Wetterlage bis in die Alpenkette bietet. Etwas gemächlicher geht's dann von dort weiter zur Waldkapelle, wo eine Sitzgruppe im Schatten des Hochwaldes zum Verweilen einlädt. Gleich neben der Kapelle befindet sich der Schellenbergbrunnen, dieser ca. 500 Jahre alte Brunnen ist ein Relikt der ersten Besiedlung auf den Schellenberghöhen und bis heute erhalten. Unser Rückweg führt nun in südöstlicher Richtung, wieder durch herrlichen Hochwald, entlang des Kreuzweges, zum Schellenberghaus. Hier bietet sich eine gemütliche Einkehrmöglichkeit (Öffnungszeiten beachten) und wiederum ein traumhafter Ausblick ins Inntal, den man evtl. bei einer gemütlichen Brotzeit genießen kann. Von dort oben geht's anschließend gemächlich talwärts weiter. Nach etlichen hundert Metern, verlässt man die Forststraße, zweigt nach links ab in einen Waldweg, der weiter durch schattigen Hochwald führt. Ein kurzes Stück des Weges begleitet dabei ein idyllischer Bachlauf, bevor wir den Waldrand erreichen. Den weiteren Weg über Ed, mit vielen schönen Ausblicken auf die Umgebung kann man dabei nochmals ausgiebig genießen, bevor uns der Rückweg über die Marienhöhe, den wir ja bereits kennen, zurückführt zum Freibad.

Von dort geht es dann ebenso wieder auf gleicher Strecke zurück zum Ausgangspunkt am Bahnhof in Simbach am Inn.

Einkehrmöglichkeiten

Schellenberghaus und zum Start bzw. Ende der Wanderung in Simbach am Inn

Tipps und Sehenswürdigkeiten am Weg

Herrliche Aussichtspunkte, Rathaus und Stadtzentrum vom Jugendstil geprägt, Kirchenplatz und Wittelsbacher Eiche, Schellenberg höchste Erhebung mit 549 Metern zwischen Bayerischen Wald und den Alpen, Freibad, Waldkapelle mit Schellenbergbrunnen, Schellenberghaus, Europareservat Unterer Inn.

Link zum Tourenportal

<https://regio.outdooractive.com/oar-rottal-inn/de/tour/wanderung/simbach-kapellenweg-wanderweg>

Ticketinfos und weitere Wanderungen finden Sie auf unserer Homepage unter www.suedostbayernbahn.de